

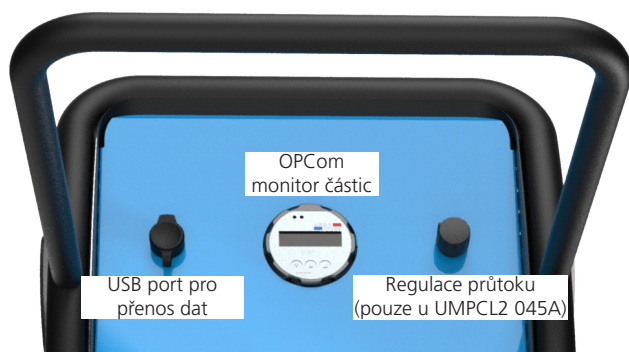
Servisní filtrační agregát

UMPCL2 045

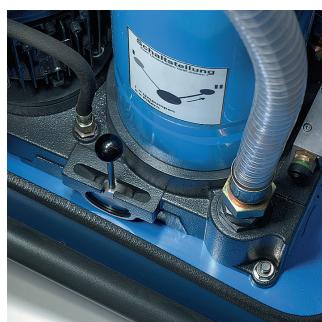
S integrovaným monitorem částic · Volitelně s nastavitelným rozsahem průtoku 20 - 70 l/min / 5.3 - 18.5 GPM



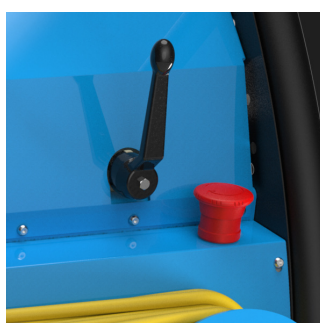
UMPCL2 045



Čelní panel UMPCL2 045



Přepínací ventil 1



Přepínací ventil 2

Popis

Servisní filtrační agregát UMPCL2 045 je vhodný pro plnění a filtraci hydraulických nebo mazacích systémů a pro přenos kapalin.

Kompaktní velikost a ergonomická konstrukce umožňují snadnou manipulaci v minimálním pracovním prostoru.

Ochrana systémů pomocí ultrajemné filtrace

Ultrajemná filtrační vložka EXAPOR®MAX tvoří klíčovou část filtračního agregátu UMPCL2. Díky vysoké separační účinnosti filtrační vložky spolu s velkou kapacitou jímání nečistot (až 4000 g) nabízí UMPCL2 ekonomické řešení pro naše zákazníky.

Monitorovaná filtrace

Agregát je vybaven monitorem částic OPCOM, který nepřetržitě měří třídu čistoty kapaliny během procesu čištění nebo plnění.

Data uchovávaná v interní paměti mohou být přenášena do počítače pomocí USB portu instalovaného na čelním panelu.

Flexibilní a univerzální zařízení

Volitelně může být agregát vybaven frekvenčním měničem a potenciometrem pro nastavení objemového průtoku v rozsahu 20 - 70 l/min / 5.3 - 18.5 GPM. Tato přidaná vlastnost dělá z UMPCL2 ještě univerzálnější zařízení a rozšiřuje jeho využití na menší i větší systémy. Objemový průtok lze přizpůsobit aktuální potřebě v závislosti na velikosti nádrže a / nebo požadované rychlosti filtrace / přenosu oleje.

Provozem agregátu při nízkém objemovém průtoku se zvýší kapacita jímání nečistot filtrační vložky až na 4000 g, tím se prodlouží životnost filtrační vložky.

Přepínací kulový ventil 1 pro změnu pracovního režimu

zabudován do bloku čerpadla - k přepínání mezi dvěma režimy: "filtrování" a "čerpání bez filtrování".

Přepínací kulový ventil 2 pro výběr odběrného místa

zabudován do čelního panelu - pro měření čistoty kapaliny: "za filtrem" (např. při plnění systémů) nebo "před filtrem" (např. při čištění nádrží).

Objemový průtok

UMPCL2 045F: 45 l/min / 11.9 GPM

UMPCL2 045A: 20 až 70 l/min / 5.3 až 18.5 GPM

Provozní tlak

max. 7 bar / 101 PSI

Rozsah viskozity*

15 - 1100 mm²/s - běžný provoz, obj. průtok 20 l/min / 5.3 GPM

15 - 600 mm²/s - běžný provoz, obj. průtok 45 l/min / 11.9 GPM

15 - 400 mm²/s - běžný provoz, obj. průtok 70 l/min / 18.5 GPM

*Přesné měření třídy čistoty oleje je možné pouze v rámci rozsahu viskozity 15 mm²/s až 300 mm²/s / 70 SUS až 1160 SUS

Rozsah teploty kapaliny

0 °C ... +65 °C / +32 °F ... +149 °F

(viz také tabulka rozsah viskozity)

Rozsah teploty okolí

0 °C ... +50 °C / +32 °F ... +122 °F

Vhodné filtrační vložky

- › EXAPOR®MAX - pro separaci pevných částic
- › EXAPOR®SPARK PROTECT - pro separaci pevných částic a ochranu proti elektrostatickým výbojům (olej s nízkou měrnou elektrickou vodivostí < 500 pS/m při 20 °C)
- › EXAPOR®AQUA - pro separaci volné vody a pevných částic

Kapacita jímání nečistot

Kapacita jímání nečistot závisí na velikosti objemového průtoku. V tabulce níže jsou uvedeny hodnoty kapacity jímání nečistot podle ISO16889 pro různé filtrační vložky a různé objemové průtoky.

Filtrační vložka	Jemnost filtrace (β=200) kapacita jímání nečistot podle ISO 16889	Kapacita jímání vody	Objemový průtok	
EXAPOR® MAX2 V7.1560-103	3 μm	4000 g	-	20 l/min
		1950 g	-	45 l/min
		1360 g	-	70 l/min
EXAPOR® MAX2 V7.1560-03	5 μm	4000 g	-	20 l/min
		1980 g	-	45 l/min
		1400 g	-	70 l/min
EXAPOR® MAX3 V7.1560-06	10 μm	4000 g	-	20 l/min
		1980 g	-	45 l/min
		1440 g	-	70 l/min
EXAPOR® Spark Protect Z7.1560-103	3 μm	4000 g	-	20 l/min
		1950 g	-	45 l/min
		1360 g	-	70 l/min
EXAPOR® AQUA Y7.1560-05	7 μm	1190 g	1520 ml	20 l/min
		590 g	1520 ml	45 l/min
		420 g	1520 ml	70 l/min

Indikátor zanesení

optický indikátor zanesení DG 042-04

(všechny typy) Δp = 3,5±0,5 bar

Hydraulické připojení

Strana sání:

hadice jmenovitá světlost DN 32, délka 2,7 m / 8.9 ft

se sací hubicí 0,4 m

Sací sítko:

velikost ok 280 μm, objednávací kód S9.0417-13

Strana výtlačku**:

hadice jmenovitá světlost DN 25, délka 2.7 m / 8.9 ft

s výtlačkovou hubicí 0,4 m

Povolená výška sání max. 2 m (nenaplněno)

max. 6 m (při provozních podmínkách)

Hydraulické kapaliny

Minerální olej a biologicky odbouratelné hydraulické kapaliny (HEES a HETG, viz Technická doporučení, katalog 00.20).

Další vhodné hydraulické kapaliny na vyžádání.

Hmotnost

cca 85 kg / 187.4 lbs

Provozní a přepravní poloha

Provozní poloha: vertikální

Přepravní poloha: vertikální nebo horizontální

Typ elektrického motoru (viz také Objednávací klíč)

UMPCL2 045F:

3 ~ 400 / 460 V 50/60 Hz, 1,1 kW / 1.5hp

1 ~ 220 - 240 V AC 50/60 Hz, 1,1 kW / 1.5hp

1 ~ 110 - 120 V AC 50/60 Hz, 0,75 kW / 1hp

UMPCL2 045A:

3 ~ 400/460 V 50/60 Hz, 1,1 kW / 1.5hp

Elektrické připojení***

Délka kabelu 6 m / 19.7 ft s elektrickou zástrčkou.

Pro optimální výběr elektrické zástrčky viz Objednávací klíč.

Příslušenství

**Prodloužení elektrického kabelu (max. 5 m) - viz Objednávací klíč

***Prodloužení výtlačkové hadice - viz Objednávací klíč

Délka sací hubice DN 32x1000 mm, objednávací kód LA 32X1000

Délka výtlačkové hubice DN 25x1000 mm, objednávací kód LA 25X1000

Další hubice na vyžádání.







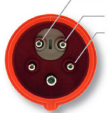
UMPCL2 045

Typ filtračního agregátu	Kód
Servisní filtrační agregát s integr. monitorem částic	UMPCL2 045

Jmenovitý objemový průtok	Hydr. symbol	Kód
Fixní jmenovitý objemový průtok 45 l/min / 11.9 GPM	1	F
Nastavitelný průtok v rozsahu 20-70 l/min / 5.3-18.5 GPM	2	A

Filtrační vložka					Kód
	jemnost filtrace ($\beta=200$) kapacita jímání nečistot podle ISO 16889, jmenovitý objem. průtok 45 l/min / 11.9 GPM	kapacita jímání vody	náhradní filtrační vložka		
EXAPOR®MAX 2	3 μ m	1950 g	-	V7.1560-103	V003
EXAPOR®MAX 2	5 μ m	1980 g	-	V7.1560-03	V005
EXAPOR®MAX 2	10 μ m	1980 g	-	V7.1560-06	V010
EXAPOR®SPARK PROTECT	3 μ m	1950 g	-	Z7.1560-103	Z003
EXAPOR®AQUA	7 μ m	590 g	1520 ml	Y7.1560-05	Y007

Elektrické napájení	Kód
1~220-240 V AC 50/60 Hz	23050
3~400-460 V AC 50/60 Hz	40050
1~110-120 V AC 50/60 Hz	11050

Elektrická zásuvka/zástrčka - kód a popis níže*						
Další typy - na vyžádání						
Bez označení Standard pro kód 23050	G	J	Bez označení Standard pro kód 11050	I6	I4	Bez označení Standard pro kód 40050
220-250 VAC	220-250 VAC	220-240 VAC	100-127 VAC	200-250 VAC INDUSTRIAL	110-130 VAC INDUSTRIAL	380-480 VAC INDUSTRIAL
15 A TYP E/F (CEE7/7 Uni-schuko)	13 A TYP G (BS 1363)	10 A TYP J (T12)	15 A TYP B (NEMA 5-15P)	Typ 013-6 16A-6h 3-piny (2P+PE)	Typ 013-4 16A-4h 3-piny (2P+PE)	Typ 715-6 16A-6h 5-pinů (3P+N+PE), IEC 60309 s měničem fází
						

Volitelné prodloužení výtlačkových hadic (maximální délka 5 m / 16.4 ft)	
Příklad objednání: P4.5 - délka výtlačkové hadice 4,5 m / 14.8 ft	P_ _ _

Volitelné prodloužení elektrického kabelu**	
Příklad objednání: C8.5 - délka kabelu 8,5 m / 27.8 ft	C_ _ _

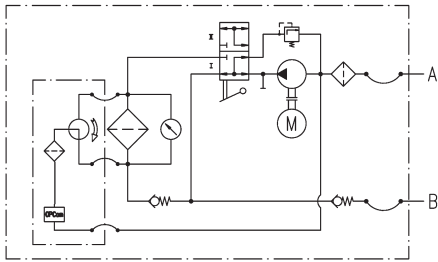
Příklad objednání:

UMPCL2 045A-V003/23050C9.5

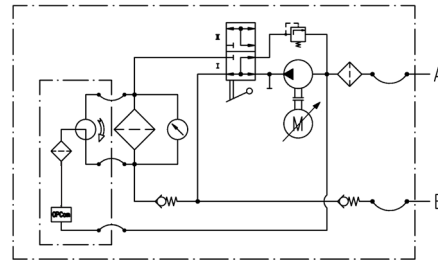
- servisní filtrační agregát s integrovaným monitorem částic, verze s nastavitelným rozsahem průtoku 20 - 70 l/min / 5.3 - 18.5 GPM
jemnost filtrace 3 μ m, napájecí napětí 1~230 V AC a zákaznická délka kabelu elektrického napájení 9.5 m / 31 ft

Hydraulické schéma

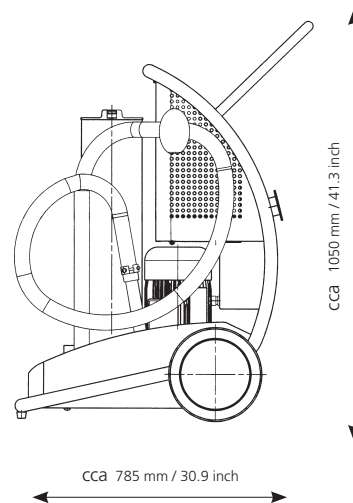
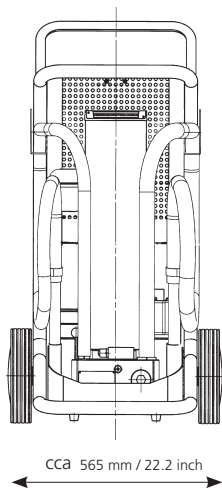
1: (UMPCL2 045F...)



2: (UMCL2 045A...)



Rozměry



Další typy mobilních servisních agregátů

V portfoliu ARGO-HYTOS naleznete další typy mobilních filtračních systémů:

UM2 045



Základní mobilní servisní agregát
Pro více informací viz katalogový list na stránkách
www.argo-hytos.com nebo klikněte zde [Link](#)

UMPC2 045



Mobilní servisní agregát s integrovaným monitorem částic,
snímačem stavu oleje, dotykovým displejem a tiskárnou
Pro více informací viz katalogový list na stránkách
www.argo-hytos.com nebo klikněte zde [Link](#)