

Technické parametry

- › Vynikající stabilita v celém rozsahu průtoku s rychlou odezvou na změny dynamického tlaku
- › Nízká hystereze, přesné řízení tlaku a nízké tlakové ztráty dosažené optimalizací parametrů ventilu metodou CFD
- › Velký rozsah tlaku do 350 bar
- › Precizně vyrobené a kalené klíčové dílce
- › Kvalitní materiál sedla a kalená kuželka zvyšují odolnost proti znečišťujícím částicím
- › Nízké objemové ztráty, dlouhá životnost i při vysoké frekvenci přestavování
- › Nastavování otvíracího tlaku šroubem s vnitřním 6HR nebo otočnou rukojetí
- › Ve standardním provedení je povrch ventilu zinkován s ochranou proti korozi 240 h v NSS dle ISO 9227. Pro náročné aplikace lze zvolit povrchovou úpravu tělesa i ocelových dílců zinkováním s ochranou 520 h v NSS

Popis funkce

Vestavný tlakový přepouštěcí ventil, přímo řízený, je určen k nastavení maximálního tlaku v obvodu a ochraně běžných hydraulických obvodů proti přetížení. Kalená kuželka je tlačena k těsnicí hraně sedla silou pružiny. V základní poloze je ventil uzavřen. Překročí-li tlak v obvodu hodnotu otvíracího tlaku, nastavenou stlačením pružiny, kuželka se tlakem kapaliny vysune ze sedla a kapalina může odtékat zpět do nádrže. Po poklesu tlaku se ventil opět uzavře.



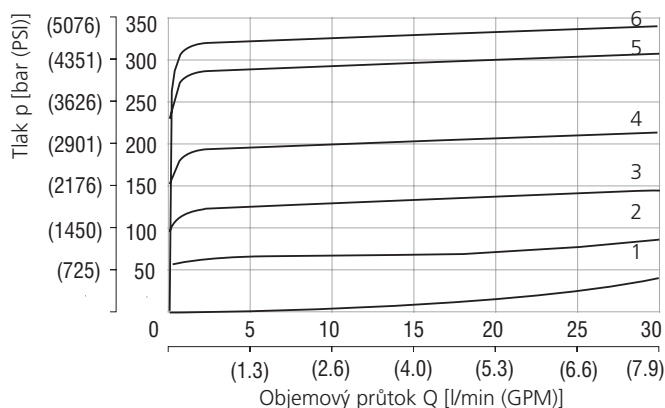
Technická data

Připojovací závit / komora		3/4-16 UNF-2A / A2 (C-8-2)
Maximální průtok	l/min (GPM)	30 (7.9)
Max. provozní tlak	bar (PSI)	350 (5080)
Max. tlak v kanálu T	bar (PSI)	160 (2320)
Rozsah provozní teploty kapaliny (NBR)	°C (°F)	-30 ... +100 (-22 ... 212)
Rozsah provozní teploty kapaliny (FPM)	°C (°F)	-20 ... +120 (-4 ... 248)
Hmotnost	kg (lbs)	0,13 (0.29)

	Katalogový list	Typ
Všeobecné technické informace	GI_0060	výrobky a pracovní podmínky
Tělesa pro ventily	vestavné do potrubí	SB_0018
	modulová deska	SB-04(06)_0028
Výkres komory / sdružené nástroje	SMT_0019	SMT-A2*
Náhradní díly	SP_8010	

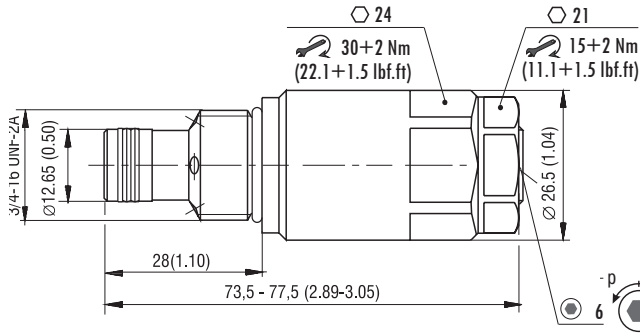
Charakteristiky měřeno při $v = 32 \text{ mm}^2/\text{s}$ (156 SUS)

Pojistný tlak v závislosti na objemovém průtoku

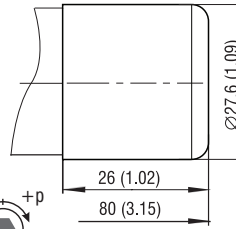


	Tlakový stupeň
6	35
5	25
4	16
3	10
2	6
1	Nastavení min. tlaku

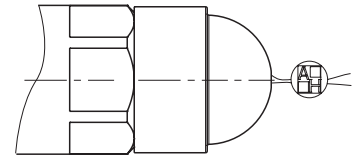
Typ S



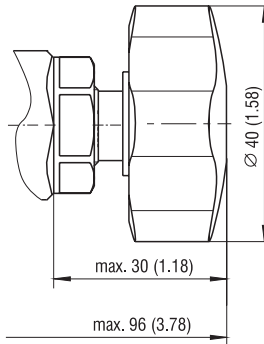
Typ T



Typ L



Typ RP



Objednací klíč

SR1A-A2 / L

Vestavný tlakový přepouštěcí ventil,
přímo řízený

Typ vestavné komory
3/4-16 UNF-2A (C-8-2)

Provedení ventilu
Lightline

Rozsah tlaku
až do 63 bar (914 PSI) 6
až do 100 bar (1450 PSI) 10
až do 160 bar (2320 PSI) 16
až do 250 bar (3630 PSI) 25
až do 350 bar (5080 PSI) 35

Povrchová ochrana
A zinkováním - 240 h v NSS dle ISO 9227
B zinkováním - 520 h v NSS dle ISO 9227

Bez označení
V

Materál těsnění
NBR
FPM (Viton)

Nastavovací prvek
S šroub s vnitřním 6HR 6 bez ochranné krytky
T šroub s vnitřním 6HR 6 s ochrannou krytkou
L šroub s vnitřním 6HR 6, ochrannou krytkou
a otvorem pro plombovací drát
RP plastová otočná rukojeť