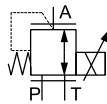


Symbol



### Technické parametry

- › Přesné proporcionální řízení redukováného tlaku elektrickým proudem s vynikající opakovatelností
- › Schopnost redukovat tlak i z vysoké tlakové úrovně
- › Vynikající stabilita v celém rozsahu průtoku a tlaku
- › Integrovaná pojistná funkce pro ochranu proti tlakovým špičkám
- › Stejnsměrné napájecí napětí cívek 12 V nebo 24 V
- › Výběr konektoru cívky elektromagnetu: EN 175301-803-A, AMP Junior Timer nebo Deutsch DT04-2P
- › Ve standardním provedení je povrch ventilu zinkován s ochranou proti korozi 520 h v NSS podle ISO 9227

### Popis funkce

Vestavný, přímo řízený, proporcionální redukční ventil šoupatkové konstrukce. Ventil redukuje tlak z vyšší tlakové úrovně v kanálu P na nižší úroveň v kanálu A. Velikost redukováného tlaku v kanálu A je úměrná nastavenému budicímu proudu cívky. Ve směru průtoku z kanálu A do kanálu T plní ventil pojističovou funkci.

### Technická data

Připojovací závit / komora		3/4-16 UNF-2A / A3 (C-8-3)			
Max. provozní tlak $p_p$ v kanálu P	bar (PSI)	350 (5080)			
Doporučený provozní tlak $p_p$ v kanálu P	bar (PSI)	1,1 x $p_A$			
Max. redukováný tlak $p_A$ v kanálu A	bar (PSI)	32 (464)	55 (798)	120 (1740)	155 (2248)
Doporučený tlak $p_T$ v kanálu T	bar (PSI)	nezatíženo			
Max. průtok ve směru P-A	l/min (GPM)	10 (2.64)			
Max. průtok ve směru A-T	l/min (GPM)	viz charakteristiky			
Rozsah provozní teploty kapaliny (NBR)	°C (°F)	-30 ... 80 (-22 ... 176)			
Rozsah provozní teploty kapaliny (FPM)	°C (°F)	-20 ... 120 (-4 ... 248)			
Rozsah teploty okolí	°C (°F)	-30 ... 80 (-22 ... 176)			
Odezva při signálu 100 %	ms	< 50			
Údaje elektromagnetu		12 DC		24 DC	
Napájecí napětí	V	12 DC		24 DC	
Limitní proud	A	1,2		0,6	
Jmenovitý odpor při 20 °C (68 °F)	Ω	4,9		20,9	
Pracovní cyklus	%	100			
Doporučená frekvence PWM	Hz	120 - 160			
Zhášecí dioda		BZW06-19B		BZW06-33B	
Stupeň krytí podle EN 60529**		(dle typu konektoru) IP65 / IP67 / IP69K			
Hmotnost s elektromagnetem	kg (lbs)	0,42 (0.93)			
	Katalogový list	Typ			
Všeobecné technické informace	GI_0060	výrobky a pracovní podmínky			
Typy cívek	C_8007	C 19B*			
Tělesa pro ventily	vestavné do potrubí	SB_0018		SB-A3*	
Výkres komory / sdrúžené nástroje	SMT_0019	SMT-A3*			
Náhradní díly	SP_8010				
Kompatibilní řídicí elektronika		EL7			

\*\*Uvedený stupeň krytí IP je platný pouze v případě správně připevněného konektoru.

### Rozměry v milimetrech (in)

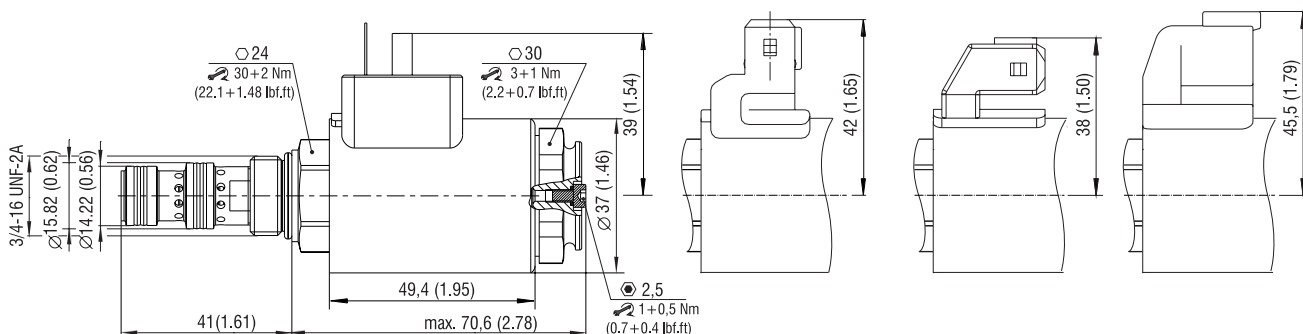
#### Provedení konektoru cívky

E1, E2 - IP65  
EN 175301-803-A

E3, E4 - IP 67  
AMP Junior Timer  
- radiální směr

E3A, E4A - IP67  
AMP Junior Timer  
- axiální směr

E12A, E13A  
- IP67 / IP69K  
Deutsch DT04-2P



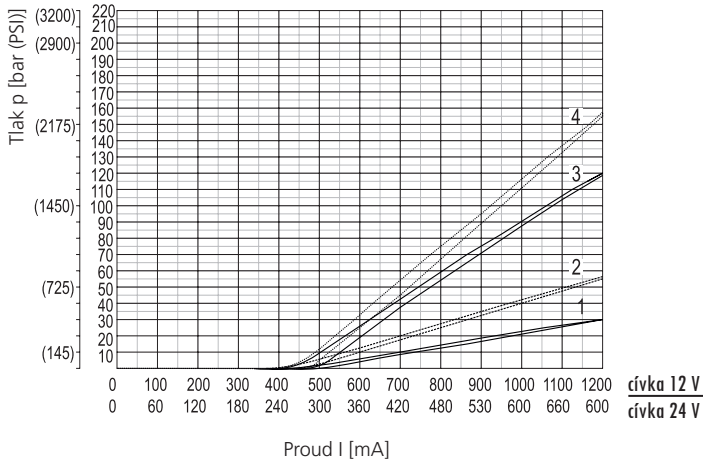
**Elektronika EL7**

Pro řízení ventilu se používá řídicí elektronická jednotka (ECU) EL7, která přeměňuje vstupní řídicí signál na výstupní proudový řídicí PWM signál pro cívkou elektromagnetu. Elektronika EL7 je k dispozici jako externí pro připojení na lištu DIN (EL7-E, viz katalogový list HC 9152) nebo integrovaná na ventilu v podobě nástřčky konektoru (EL7-I, viz katalogový list HC 9151).

**Charakteristiky měřeno při  $v = 32 \text{ mm}^2/\text{s}$  (156 SUS)**

**Redukovaný tlak v závislosti na řídicím proudu**

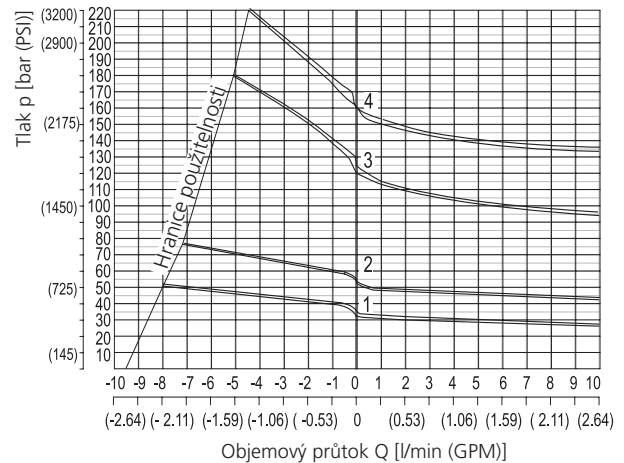
$Q=0 \text{ l/min}$  (0 GPM), tlak  $p_T$  v kanálu T - nazatíženo, PWM 150 Hz



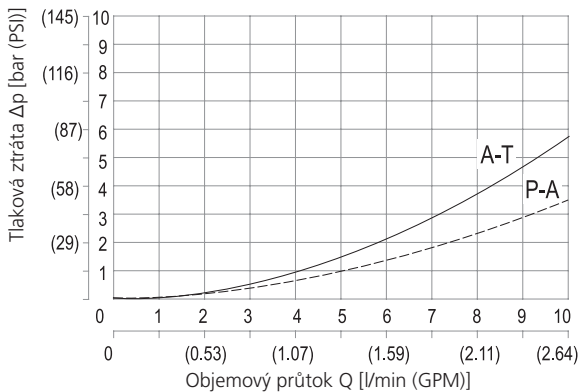
**Redukovaný / pojistný tlak v závislosti na objemovém průtoku**

Řídicí proud  $I=100 \%$ , tlak  $p_T$  v kanálu T - nazatíženo, PWM 150 Hz

Pojistná funkce A-T / Funkce redukce tlaku P-A



**Tlakové ztráty v závislosti na objemovém průtoku**



Charakteristika číslo	1	2	3	4
Označení tlakového stupně	3	5	12	15
Rozsah red. tlaku $p_A$ bar (PSI) v kanálu A při průtoku $Q = 0 \text{ l/min}$	0-32 (0-464)	0-55 (0-798)	0-120 (0-1740)	0-155 (0-2248)
Vstupní tlak $p_P$ bar (PSI) v kanálu P	35 (507)	61 (884)	132 (1914)	170 (2465)

— A-T, cívka ventilu deaktivována (pojistná funkce)  
- - P-A, cívka ventilu aktivována (funkce redukce tlaku)

**Objednací klíč**

SP2P1 - A3 / H [ ] - [ ] [ ] [ ] - B

Vestavný proporcionální tlakový redukční ventil, přímo řízený

Typ vestavné komory  
3/4-16 UNF (C-8-3)

Provedení  
High performance

Max. regulovaný tlak  
do 32 bar (464 PSI) **3**  
do 55 bar (798 PSI) **5**  
do 120 bar (1740 PSI) **12**  
do 155 bar (2248 PSI) **15**

Napájecí napětí cívky / limitní proud  
12 V DC / 1,0 A **12**  
24 V DC / 0,6 A **24**

Povrchová ochrana  
zinkováním - 520 h v NSS dle ISO 9227

Bez označení  
V

Materiál těsnění  
NBR  
FPM (Viton)

Provedení konektoru cívky  
E1 EN 175301-803-A  
E2 E1 se zhášecí diodou  
E3 AMP Junior Timer - radiální směr (2 kolíky)  
E4 E3 se zhášecí diodou  
E3A AMP Junior Timer - axiální směr (2 kolíky)  
E4A E3A se zhášecí diodou  
E12A Deutsch DT04-2P - axiální směr  
E13A E12A se zhášecí diodou

Další možnosti konekturů na cívkách viz katalogový list č. 8007.