

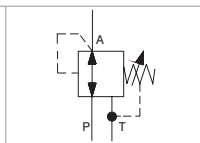
### Technické parametry

- › Vynikající stabilita v celém rozsahu průtoku s rychlou odezvou na změny dynamického tlaku
- › Nízká hystereze, přesné řízení tlaku a nízké tlakové ztráty
- › Třícestný ventil s funkcí pojištění obvodu spotřebiče proti přetížení tlakem
- › Velký rozsah vstupního tlaku do 350 bar
- › Precizně vyrobené a kalené klíčové dílce
- › Nastavování redukovaného tlaku šroubem s vnitřním 6HR nebo otočnou rukojetí
- › Ve standardním provedení je povrch ventilu zinkován s ochranou proti korozi 240 h v NSS dle ISO 9227. Pro náročné aplikace lze zvolit povrchovou úpravu tělesa i ocelových dílců zinkováním s ochranou 520 h v NSS

### Popis funkce

Vestavný tlakový redukční ventil, přímo řízený, je určen k udržování konstantního tlaku v obvodu spotřebiče, tedy k nastavení síly, respektive krouticího momentu, na spotřebiči. Je-li spotřebič přetížen, propojí ventil obvod spotřebiče s nádrží (T) a zabrání tak jeho poškození. Řídicím prvkem ventilu je šoupátko, na jehož čelní plochu působí výstupní tlak. Redukovaný tlak se nastavuje stlačováním pružiny na opačné straně šoupátka pomocí nastavovacího šroubu. Výstupní tlak je regulován škrcením vstupního průtoku od čerpadla hranou šoupátka.

Symbol



### Technická data

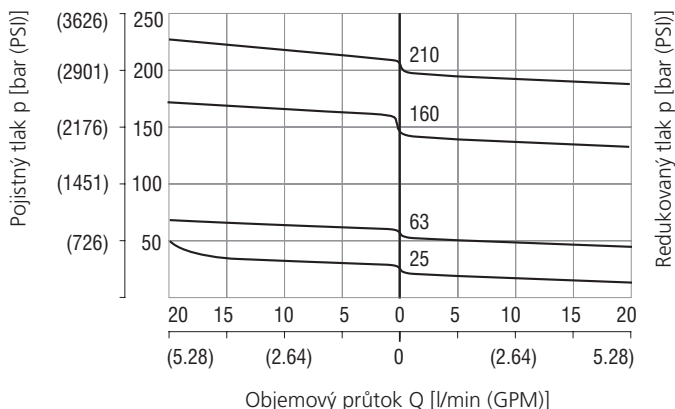
Připojovací závit / komora		3/4-16 UNF-2A / A3 (C-8-3)			
Maximální průtok	l/min (GPM)	20 (5.3)			
Tlakový stupeň		2	6	16	21
Max. provozní tlak v kanálu P	bar (PSI)	50 (730)	150 (2180)	250 (3630)	350 (5080)
Rozsah redukovaného tlaku (při Q = 5 l/min)	bar (PSI)	10-25 (150-360)	20-63 (290-910)	50-160 (730-2320)	100-210 (1450-3050)
Max. tlak v kanálu T	bar (PSI)	200 (3630)			
Rozsah provozní teploty kapaliny (NBR)	°C (°F)	-30 ... +100 (-22 ... 212)			
Rozsah provozní teploty kapaliny (FPM)	°C (°F)	-20 ... +120 (-4 ... 248)			
Hmotnost	kg (lbs)	0,13 (0.29)			

		Katalogový list	Typ
Všeobecné technické informace		GI_0060	výrobky a pracovní podmínky
Tělesa pro ventily	vestavné do potrubí	SB_0018	SB-A3*
	modulová deska	SB-04(06)_0028	SB-*-A3*
Výkres komory / sdružené nástroje		SMT_0019	SMT-A3*
Náhradní díly		SP_8010	

### Charakteristiky měřeno při v = 32 mm<sup>2</sup>/s (156 SUS)

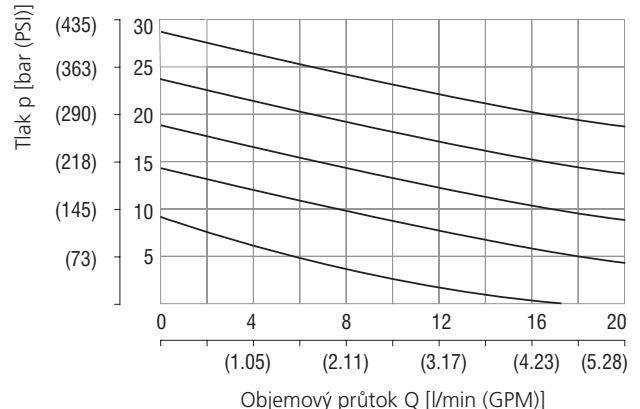
#### Redukovaný / pojistný tlak v závislosti na objemovém průtoku

Pojistná funkce A→T / Funkce redukce tlaku P→A



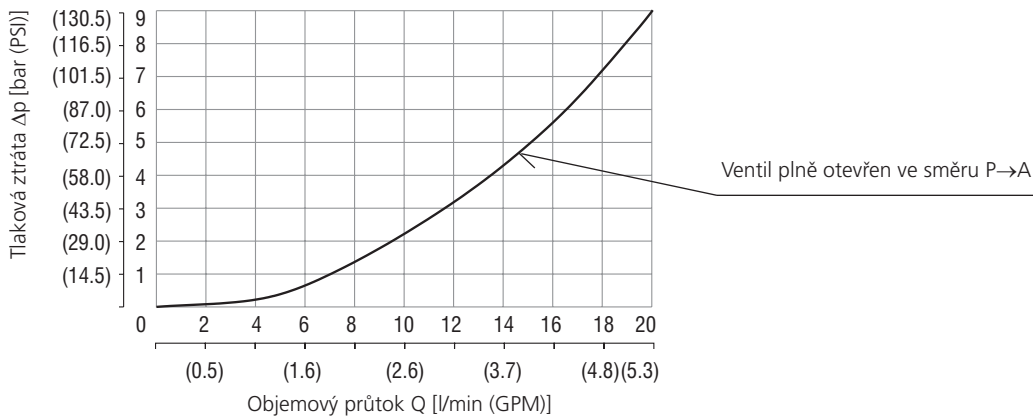
#### Min. redukovaný tlak v závislosti na objemovém průtoku

Tlakový stupeň 6



**Charakteristiky** měřeno při  $v = 32 \text{ mm}^3/\text{s}$  (156 SUS)

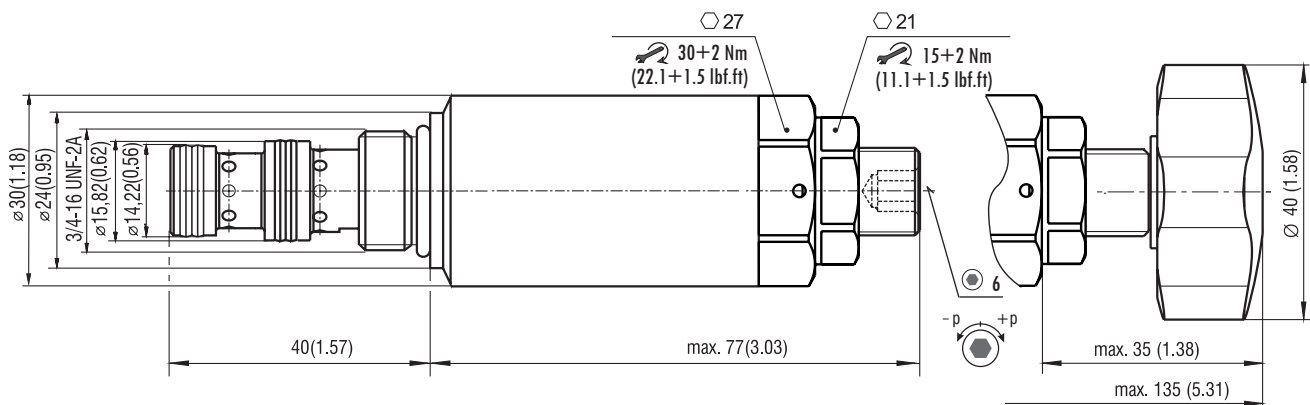
**Tlakové ztráty v závislosti na objemovém průtoku**



**Rozměry v milimetrech (in)**

**Provedení S**

**Provedení RP**



**Objednací klíč**

SP2A - A3 / L    -

Vestavný tlakový redukční ventil,  
přímo řízený

Typ vestavné komory  
3/4-16 UNF (C-8-3)

Provedení  
Lightline

Rozsah redukovaného tlaku (při  $Q = 5 \text{ l/min}$ )

10 - 25 bar (150 - 360 PSI)	2
20 - 63 bar (290 - 910 PSI)	6
50 - 160 bar (730 - 2320 PSI)	16
100 - 210 bar (1450 - 3050 PSI)	21

**Povrchová ochrana**  
A zinkováním - 240 h v NSS dle ISO 9227  
B zinkováním - 520 h v NSS dle ISO 9227

Bez označení  
V

**Materiál těsnění**  
NBR  
FPM (Viton)

S  
RP

**Nastavovací prvek**  
šroub s vnitřním 6HR 6 bez ochranné krytky  
plastová otočná rukojeť