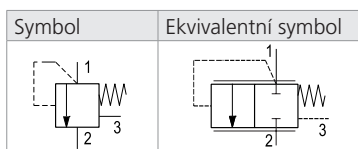
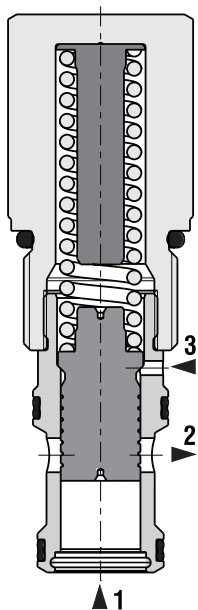
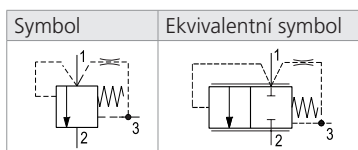
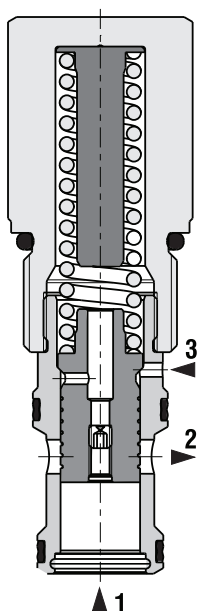


SL2H-CP3/H2I12*



SL2H-CP3/2I12*D05*



Technické parametry

- › Funkce třicestné tlakové váhy, hlavního stupně nepřímo řízeného přepouštěcího ventilu nebo sekvenčního ventilu
- › Vysoký objemový průtok
- › Ventil udržuje konstantní tlakový spád na ventilu pro řízení průtoku (např. proporcionálním rozváděči) a tím i konstantní objemový průtok nezávislý na změně zátěže spotřebiče
- › Ventil SL2H-CP3/H2I12*D05* lze použít jako hlavní stupeň nepřímo řízeného přepouštěcího ventilu
- › Rychlá a plynulá odezva na změnu zátěže
- › Stabilní funkce v celém rozsahu průtoku
- › Precizně vyrobené a kalené klíčové dílce
- › Nastavení tlakového spádu seřizovacím šroubem
- › Ve standardním provedení je povrch ventilu zinkován s ochranou proti korozi 520 h v NSS dle ISO 9227

Technická data

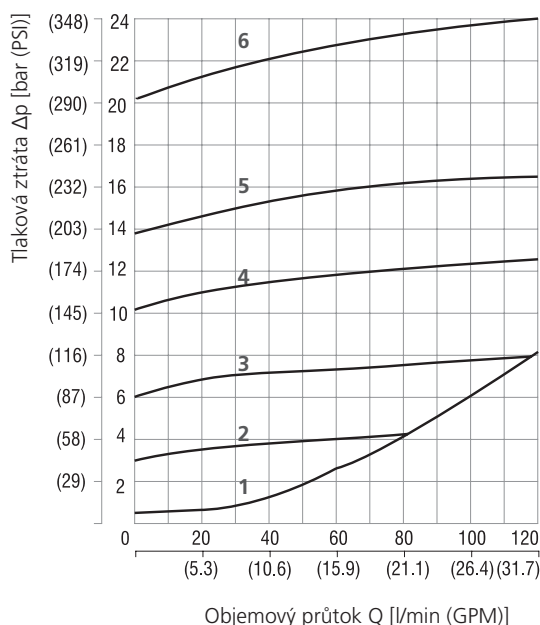
Připojovací závit / komora	1 1/16-12 UN-2A / CP3 (VC12-S3)	
Maximální provozní tlak	bar (PSI)	350 (5100)
Maximální průtok	l/min (GPM)	120 (32)
Rozsah provozní teploty kapaliny (NBR)	°C (°F)	-30 ... +100 (-22 ... +212)
Rozsah provozní teploty kapaliny (FPM)	°C (°F)	-20 ... +120 (-4 ... +248)
Hystereze	%	< 5
Hmotnost (podle typu nastavovacího prvku)	C	0,34 (0.75)
	S	kg (lbs)
	A	0,51 (1.12)
		0,76 (1.68)

	Katalogový list	Typ
Všeobecné technické informace	GI_0060	výrobky a pracovní podmínky
Tělesa pro ventily vestavné do potrubí	SB_0018	SB-CP3*
Výkres komory / sdružené nástroje	SMT_0019	SMT-CP3*
Náhradní díly	SP_8010	

Charakteristiky měřeno při $v = 32 \text{ mm}^2/\text{s}$ (156 SUS)

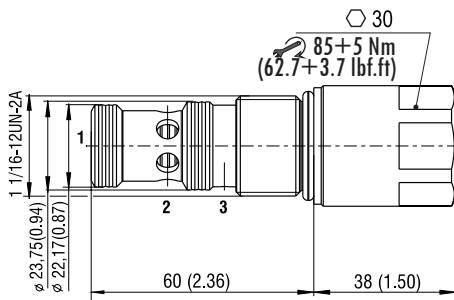
Tlakové ztráty v závislosti na průtoku

směr 1 → 2, port 3 bez tlaku

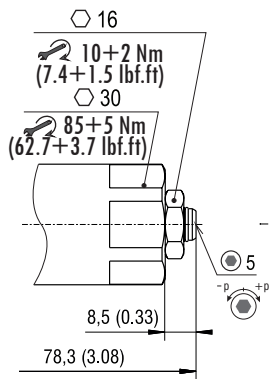


Tlakový stupeň		
6	200	20 bar (290 PSI)
5	140	14 bar (203 PSI)
4	100	10 bar (145 PSI)
3	060	6,0 bar (87 PSI)
2	030	3,0 bar (44 PSI)
1	005	0,5 bar (7 PSI)

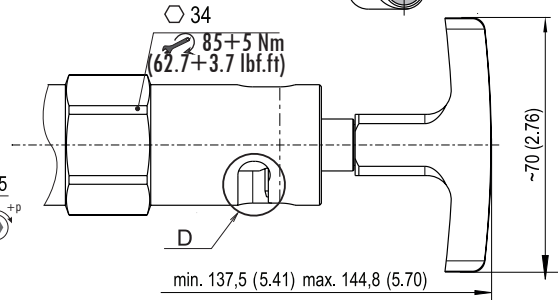
Model C



Model S



Model A



Detail D
2:1

Objednací klíč

SL2H-CP3 / H 2112- [] - [] - [] - [] - B

Vestavný logický ventil, šoupátkový

High performance

Provedení

v základní poloze zavřený

Tlakový stupeň

0,5 bar (7 PSI)

3,0 bar (44 PSI)

6,0 bar (87 PSI)

10 bar (145 PSI)

14 bar (203 PSI)

20 bar (290 PSI)

005

030

060

100

140

200

Povrchová ochrana
zinkováním - 520 h v NSS dle ISO 9227

Bez označení
V

Materiál těsnění

NBR

FPM (Viton)

Bez označení
D05

Tryska

bez trysky

0,5 mm (0.02 inch)

Nastavovací prvek

fixní nastavení, bez možnosti změny

šroub s vnitřním 6HR 5 bez ochranné krytky*

rukojeť s aretací**

*Rozsah nastavení 10 – 100 % z maximální hodnoty vybraného tlakového stupně.

**Rukojeť s aretací lze použít do tlaku max. 250 bar (3630 PSI).