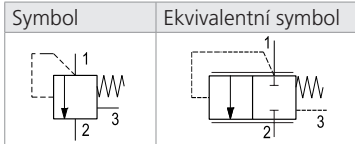
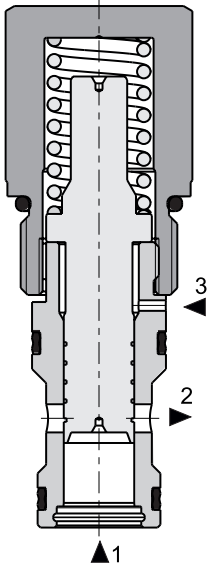


SL2H-BP3/H2I12*



Technické parametry

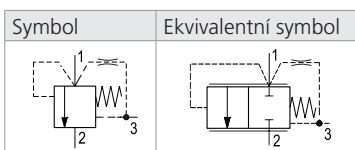
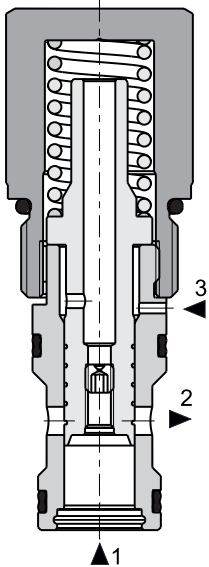
- › Funkce třicestné tlakové váhy, hlavního stupně nepřímo řízeného přepouštěcího ventilu nebo sekvenčního ventilu
- › Vysoký objemový průtok
- › Ventil udržuje konstantní tlakový spád na ventilu pro řízení průtoku (např. proporcionálním rozváděčem) a tím i konstantní objemový průtok nezávislý na změně zátěže spotřebiče
- › Ventil SL2H-BP3/H2I12*D05* lze použít jako hlavní stupeň nepřímo řízeného přepouštěcího ventilu
- › Rychlá a plynulá odezva na změnu zátěže
- › Stabilní funkce v celém rozsahu průtoku
- › Precizně vyrobené a kalené klíčové dílce
- › Nastavení tlakového spádu seřizovacím šroubem
- › Ve standardním provedení je povrch ventilu zinkován s ochranou proti korozi 520 h v NSS dle ISO 9227

Technická data

Připojovací závit / komora		7/8-14 UNF-2A / BP3 (C-10-3S)
Maximální provozní tlak	bar (PSI)	350 (5080)
Maximální průtok	l/min (GPM)	80 (21)
Rozsah provozní teploty kapaliny (NBR)	°C (°F)	-30 ... +100 (-22 ... +212)
Rozsah provozní teploty kapaliny (FPM)	°C (°F)	-20 ... +120 (-4 ... +248)
Hystereze	%	< 5
Hmotnost (podle typu nastavovacího prvku)	C	0,18 (0.39)
	S	0,28 (0.62)
	A	0,41 (0.90)

		Katalogový list	Typ
Všeobecné technické informace		GI_0060	výrobky a pracovní podmínky
Tělesa pro ventily	vestavné do potrubí	SB_0018	SB-BP3*
	modulová deska	SB-04(06)_0028	SB-BP3*
Výkres komory / sdrúžené nástroje		SMT_0019	SMT-BP3*
Náhradní díly		SP_8010	

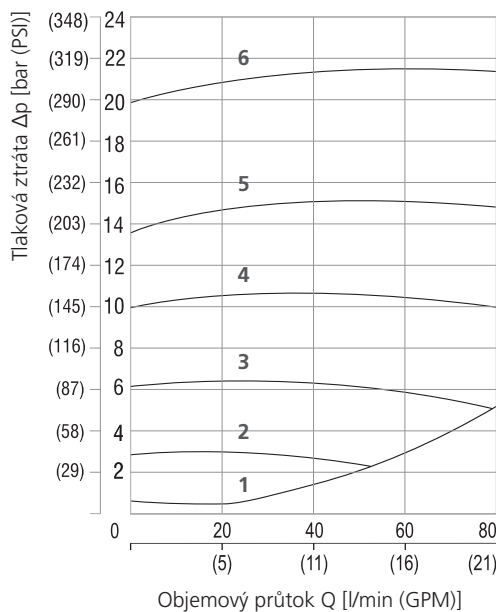
SL2H-BP3/2I12*D05*



Charakteristiky měřeno při $v = 32 \text{ mm}^2/\text{s}$ (156 SUS)

Tlakové ztráty v závislosti na průtoku

směr 1 → 2, port 3 bez tlaku



Tlakový stupeň		
6	200	20 bar (290 PSI)
5	140	14 bar (203 PSI)
4	100	10 bar (145 PSI)
3	060	6,0 bar (87 PSI)
2	030	3,0 bar (44 PSI)
1	005	0,5 bar (7 PSI)

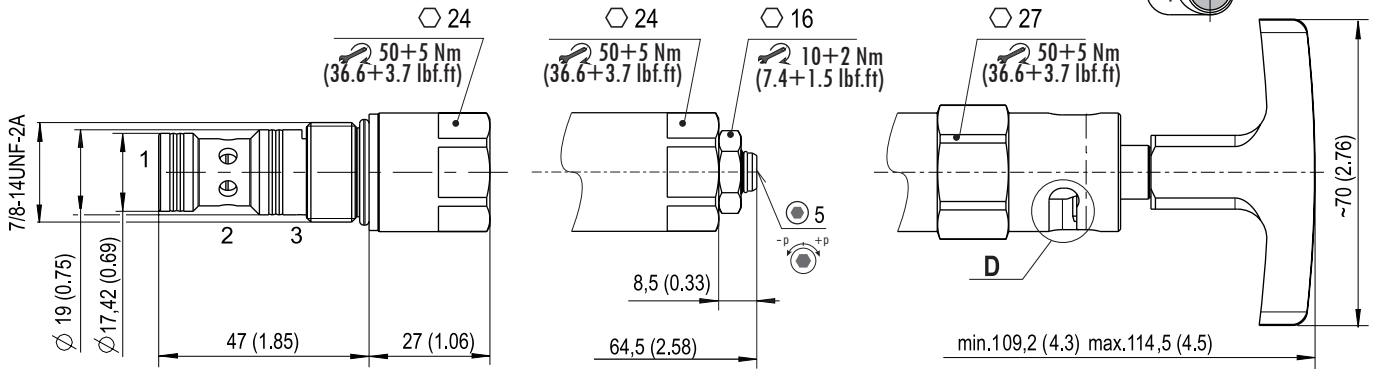
Model C

Model S

Model A

Detail D

2:1
90°



Objednávací klíč

SL2H-BP3 / H 2I12- [] - [] - [] - [] - B

Vestavný logický ventil, šoupátkový

High performance

Provedení
v základní poloze zavřený

Tlakový stupeň

0,5 bar (7 PSI)
3,0 bar (44 PSI)
6,0 bar (87 PSI)
10 bar (145 PSI)
14 bar (203 PSI)
20 bar (290 PSI)

005
030
060
100
140
200

Povrchová ochrana
zinkováním - 520 h v NSS dle ISO 9227

Materiál těsnění
NBR
FPM (Viton)

Tryska
bez trysky
0,5 mm (0.02 inch)

Bez označení
D05

Nastavovací prvek
C fixní nastavení, bez možnosti změny
S šroub s vnitřním 6HR 5 bez ochranné krytky*
A rukojeť s aretací**

*Rozsah nastavení 10 – 100 % z maximální hodnoty vybraného tlakového stupně.

**Rukojeť s aretací lze použít do tlaku max. 250 bar (3626 PSI).