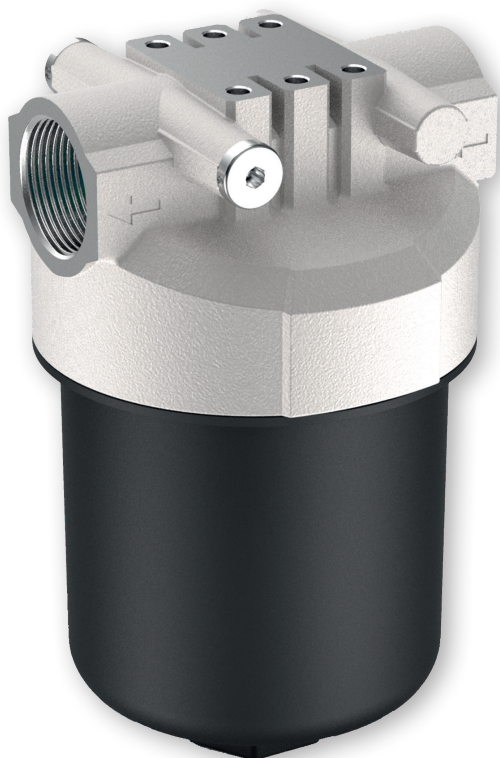


Sací filtry - Lightline

## SFL 040 · SFL 075

pro vestavbu do potrubí · přípojovací závit G1¼ / -20 SAE · jmenovitý průtok do 90 l/min / 23.8 GPM



Sací filtr do potrubí SFL 075

### Popis

#### Použití

V sacím potrubí čerpadel hydraulických systémů, resp. plnicích čerpadel hydrostatických pohonů.

#### Údržba filtru

Při použití indikátoru zanesení filtrační vložky je signalizována potřeba výměny vložky a tím je zajištěno optimální využití životnosti vložky.

#### Použité materiály

Hlava filtru: slitina hliníku  
Tělo filtru: polyamid, vyztužený GF (skelnými vlákny)  
Těsnění: NBR (FPM na vyžádání)  
Filtrační materiál: netkaný materiál z celulóзовého papíru, impregnovaný pryskyřicí

#### Příslušenství

Dostupné jsou elektrické a optické indikátory zanesení. Rozměry a další technické informace viz katalogový list 60.20.

### Technické parametry

#### Jmenovitý průtok

Do 90 l/min / 23.8 GPM.

Základem pro jmenovité průtoky, které udává ARGO-HYTOS, jsou následující kritéria:

- › Uzavřený obtokový ventil při  $v \leq 150 \text{ mm}^2/\text{s}$  / 695 SUS
- › Životnost vložky > 500 provozních hodin při průměrné kontaminaci oleje 0,07 g na objemový průtok 1 l/min
- › Rychlost proudění v přípojovacím potrubí  $\leq 2 \text{ m/s}$  / 6.5 ft/s

#### Připojení

Přípojovací závity podle ISO 228 nebo DIN 13 a SAE norma J514. Velikosti závitů viz Objednací kód.

(další přípojovací závity na vyžádání).

Pro informace a doporučení k instalaci viz datový list 00.325.

#### Jemnost filtrace

50  $\mu\text{m(c)}$

Hodnoty  $\beta$  podle ISO 16889 (viz charakteristika)

#### Hydraulické kapaliny

Minerální oleje a biologicky odbouratelné hydraulické kapaliny (HEES a HETG, viz Technická doporučení 00.20).

#### Teplotní rozsah

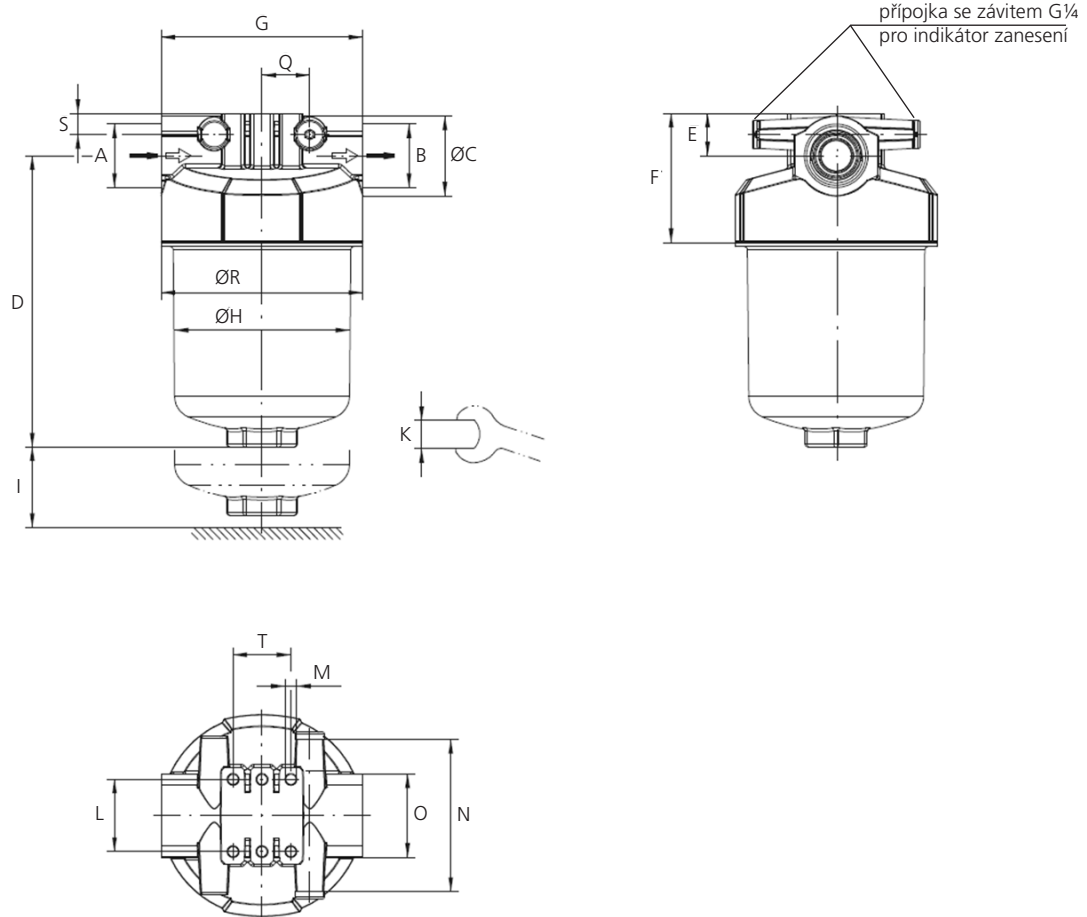
-30 °C ... +100 °C (krátkodobě -40 °C ... +120 °C)

-22 °F ... +212 °F (krátkodobě -40 °F ... +248 °F)

#### Montážní poloha

Upřednostněte vertikální polohu, hlava filtru nahoře.

## Rozměry



## Rozměry v mm / inch

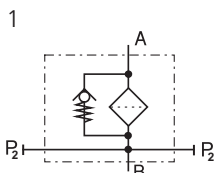
Typ [mm]	A	B	C	D	E	F	G	H	I	K	L	M Ø/hloubka	N	O	Q	R	S	T
SFL 040	G1¼	G1¼	52	192	28	85	133	117	60	AF 41	47,6	M8 / 15	100	AF 55	31,5	133	14	38,1
SFL 075	G1¼	G1¼	52	302	28	85	133	117	60	AF 41	47,6	M8 / 15	100	AF 55	31,5	133	14	38,1

Typ [inch]	A	B	C	D	E	F	G	H	I	K mm	L	M Ø/hloubka	N	O mm
SFL 040	-20 SAE*	-20 SAE*	2.05	7.56	1.10	3.35	5.24	4.61	2.36	AF 41	1.87	M8 / 15	3.94	AF 55
SFL 075	-20 SAE*	-20 SAE*	2.05	11.89	1.10	3.35	5.24	4.61	2.36	AF 41	1.87	M8 / 15	3.94	AF 55

Typ [inch]	Q	R	S	T
SFL 040	1.24	5.24	0.55	1.50
SFL 075	1.24	5.24	0.55	1.50

\*Odpovídá připojení 15/8-12 UN-2B

## Symbol



### Filtr kompletní sestava

#### Příklad objednávky:

SFL - 040 - GE - P3 - DM - 100

Typ filtru	Kód
Sací filtr, do potrubí	SFL

Max. průtok	Kód
50 l/min / 13.2 GPM	040
90 l/min / 23.8 GPM	075

Připojovací závit	Kód
G1¼	GE
- 20 SAE	UE

Jemnost filtru	Kód
50 µm (50P)	P3

Ventilační filtr	Kód
není k dispozici	100

Otevírací tlak (obtok)	Kód
-0,3 bar / -4.4 PSI	DM

2 připojky G1/4 pro montáž indikátoru zanesení vložky jsou opatřeny zátkami.

### Výměnná filtrační vložka

#### Příklad objednávky:

P3.1014-02

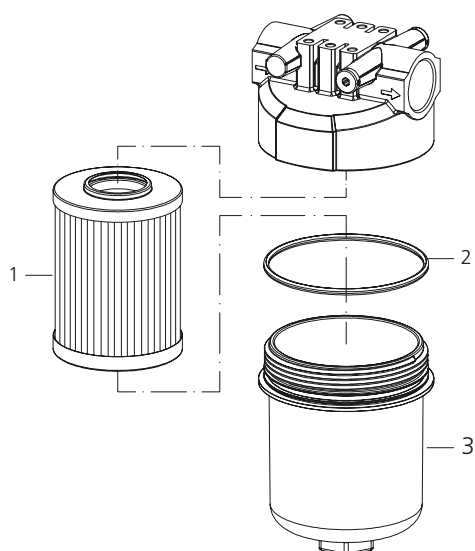
Filtrační materiál	Kód
Papír	P

Délka	Kód
pro SFL 040	14
pro SFL 075	25

Jemnost filtrace	Kód
50P	2

## Náhradní díly

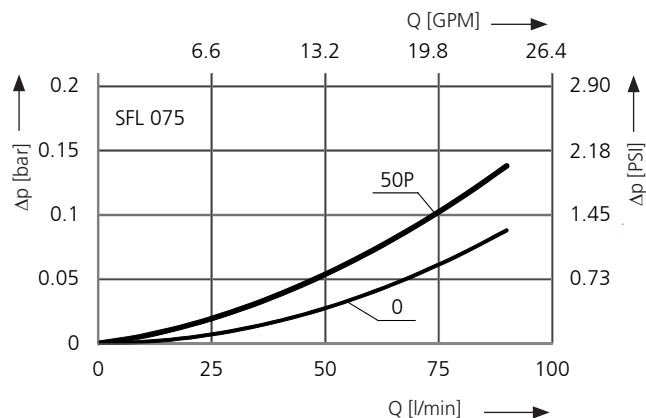
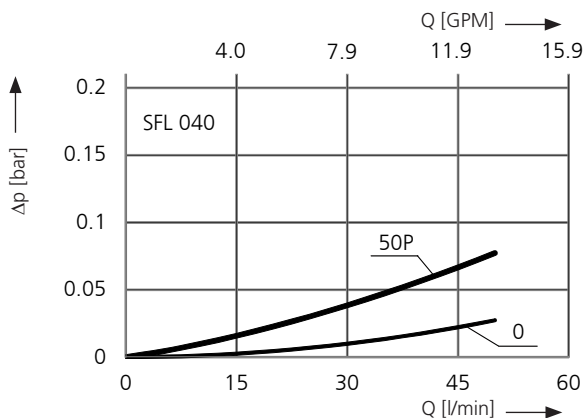


Pozice	Název	Objednávací č.
1	Výměnná filtrační vložka	viz níže
2	O-kroužek 115 x 4,5 mm 4,53 x 0,18 inch	N007.1155
3	Těleso filtru SFL 040	D 230.0102
3	Těleso filtru SFL 075	D 230.0101

Funkce kompletních filtrů a vynikající vlastnosti filtračních vložek, které nabízí společnost ARGO-HYTOS, mohou být zaručeny pouze při použití originálních náhradních dílů ARGO-HYTOS.

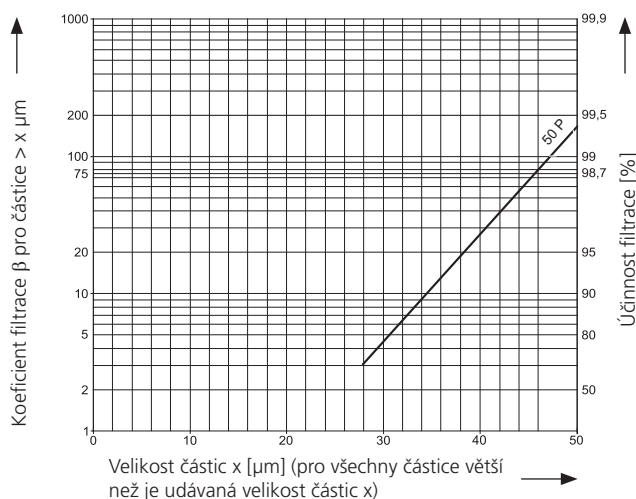
## Δp-tlakové ztráty u kompletních filtrů

**D1** Tlaková ztráta jako funkce **objemového průtoku** při  $v = 35 \text{ mm}^2/\text{s} / 162 \text{ SUS}$  (0 = těleso je prázdné)



## Charakteristiky jemnosti filtru

**Dx** Koeficient filtrace  $\beta$  v závislosti na velikosti částic  $x$ , stanovený pomocí Multi-Pass testu podle ISO 16889



Zkratky vyjadřují následující hodnoty  $\beta$ , respektive jemnost filtrace:

### U EXAPOR®Light a papírových filtračních vložek:

50 P =  $\bar{\beta}_{50(c)} = 200$  papír

Vzhledem ke struktuře materiálu papírových filtračních vložek 50P může dojít k odchylce od uvedených charakteristik.

### U sítkových vložek:

40S = tkanina sítko s velikostí ok 40  $\mu\text{m}$

60S = tkanina sítko s velikostí ok 60  $\mu\text{m}$

100S = tkanina sítko s velikostí ok 100  $\mu\text{m}$

Tolerance pro velikost ok podle DIN EN 4189.

Ve speciálních případech je možné použít i speciální filtrační materiály, které mají jemnost filtrace odlišnou od uvedených charakteristik.

## Zajišťování kvality

### Řízení kvality podle DIN EN ISO 9001

Z důvodu zajištění stabilní kvality výrobních procesů i výrobků podléhají filtrační vložky ARGO-HYTOS nejpřísnějším kontrolám a testování podle následujících norem ISO:

ISO 2941 Odolnost proti zhroucení a roztržení

ISO 2942 Bubble Point Test – kontrola těsnosti a jakosti montáže

ISO 2943 Kompatibilita materiálu s provozními médii

ISO 3968 Hydraulika. Filtry. Stanovení průtokové charakteristiky

ISO 16889 Multipass-Test (stanovení jemnosti filtrace a kapacity vložky)

ISO 23181 Stanovení odolnosti proti kolapsu při průtoku kapaliny s vysokou viskozitou

**Kontroly kvality, provázející celý proces výroby a montáže, zaručují těsnost a spolehlivost našich filtrů.**

Uvedená vyobrazení nemusí vždy přesně odpovídat originálu. Za mylně uvedené údaje nepřebírá ARGO-HYTOS žádnou právní odpovědnost.