

Sací filtry - Lightline

SFL 025 · SFL 035pro vestavbu do potrubí · přípojovací závit do velikosti G $\frac{3}{4}$ / -12 SAE · jmenovitý průtok do 40 l/min / 10.6 GPM

M

Sací filtr SFL 025
pro vestavbu do potrubí**Popis****Použití**

V sacím potrubí čerpadel hydraulických systémů, resp. plnicích čerpadel hydrostatických pohonů.

Údržba filtru

Při použití indikátoru zanesení filtrační vložky je signalizována potřeba výměny vložky a tím je zajištěno optimální využití životnosti vložky.

Použité materiály

Hlava filtru: slitina hliníku
Tělo filtru: polyamid, vyztužený GF (skelnými vlákny)
Těsnění: NBR (FPM na vyžádání)
Filtrační materiál: netkaný materiál z celulózového papíru, impregnovaný pryskyřicí

Příslušenství

Dostupné jsou elektrické a optické indikátory zanesení.
Rozměry a další technické informace viz katalogový list 60.20.

Technické parametry**Jmenovitý průtok**

Do 40 l/min / 10.6 GPM.

Základem pro jmenovité průtoky, které udává ARGO-HYTOS, jsou následující kritéria:

- Uzavřený obtokový ventil při $v \leq 150 \text{ mm}^2/\text{s}$ / 695 SUS
- Životnost vložky > 500 provozních hodin při průměrné kontaminaci oleje 0,07 g na objemový průtok 1 l/min.
Rychlost proudění v přípojovacím vedení $\leq 2 \text{ m/s}$ / 6.5 ft/s

Připojení

Přípojovací závity podle ISO 228 nebo DIN 13 a SAE norma J514. Velikosti závitů viz Objednací kód.

(další přípojovací závity na vyžádání).

Pro informace a doporučení k instalaci viz datový list 00.325.

Jemnost filtrace

50 $\mu\text{m(c)}$

hodnoty β podle ISO 16889 (viz charakteristika)

Hydraulické kapaliny

Minerální oleje a biologicky odbouratelné hydraulické kapaliny (HEES a HETG, viz Technická doporučení 00.20).

Teplotní rozsah

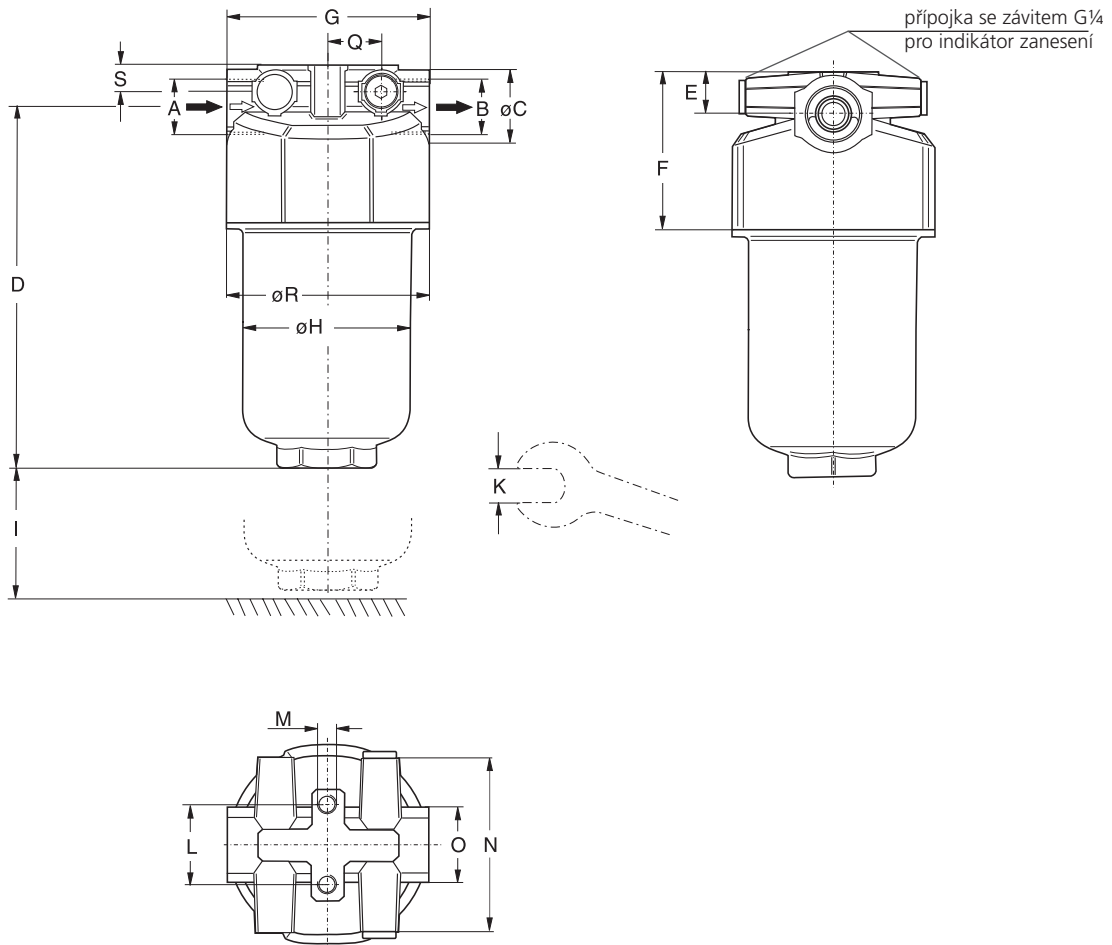
-30 °C ... +100 °C (krátkodobě -40 °C ... +120 °C)

-22 °F ... +212 °F (krátkodobě -40 °F ... +248 °F)

Montážní poloha

Upřednostněte vertikální polohu, hlava filtru nahoře.

Rozměry



Rozměry v mm / inch

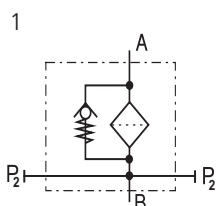
Typ [mm]	A	B	C	D	E	F	G	H	I	K	L	M Ø/hĺoubka	N	O	Q	R	S
SFL 025	G $\frac{3}{4}$	G $\frac{3}{4}$	35	178	20	74	95	80	70	AF 41	38,1	M8 / 15	82	AF 36	25	95	12
SFL 035	G $\frac{3}{4}$	G $\frac{3}{4}$	35	212	20	74	95	80	70	AF 41	38,1	M8 / 15	82	AF 36	25	95	12

Typ [inch]	A	B	C	D	E	F	G	H	I	K mm	L	M Ø/hĺoubka	N	O mm
SFL 025	-12 SAE*	-12 SAE*	1.38	7.01	0.79	2.91	3.74	3.15	1.57	AF 41	1.50	M8 / 15	3.23	AF 36
SFL 035	-12 SAE*	-12 SAE*	1.38	8.35	0.79	2.91	3.74	3.15	1.57	AF 41	1.50	M8 / 15	3.23	AF 36

Typ [inch]	Q	R	S
SFL 025	0.98	3.74	0.47
SFL 035	0.98	3.74	0.47

*Odpovídá připojení 1 $\frac{1}{16}$ - 12 UN-2B

Symbol



Filtr kompletní sestava

Příklad objednávky:

SFL - 025 - GC - P3 - DM - 100

SFL - - - - P3 - DM - 100

Typ filtru	Kód
Sací filtr do potrubí	SFL

Max. průtok	Kód
30 l/min / 7.9 GPM	025
40 l/min / 10.6 GPM	035

Připojovací závit	Kód
G $\frac{3}{4}$	GC
-12 SAE	UC

Jemnost filtrace	Kód
50 μ m (50P)	P3

Ventilační filtr	Kód
není k dispozici	100

Otevírací tlak (obtok)	Kód
-0,3 bar / -4.4 PSI	DM

2 připojky G $\frac{1}{4}$ pro montáž indikátoru zanesení vložky uzavřeny zátkami.

Výměnná filtrační vložka

Příklad objednávky:

P3.0714-02

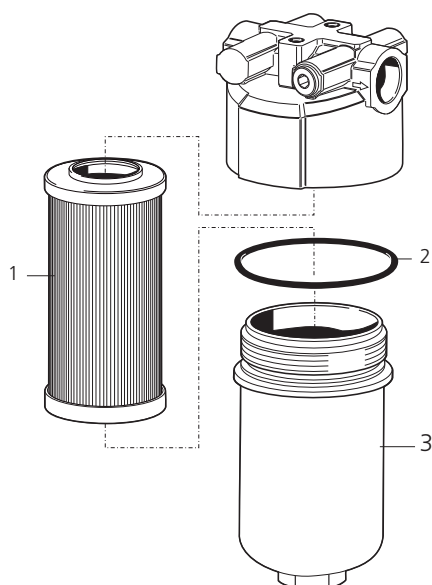
P3 . 07 - 0 2

Filtrační materiál	Kód
Papír	P

Délka	Kód
pro SFL 025	14
pro SFL 035	17

Jemnost filtrace	Kód
50P	2

Náhradní díly

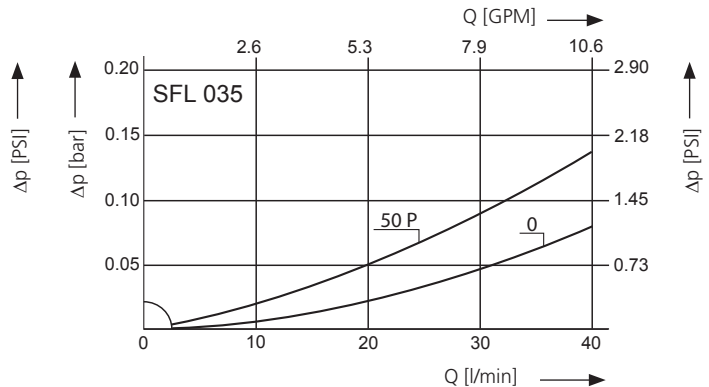
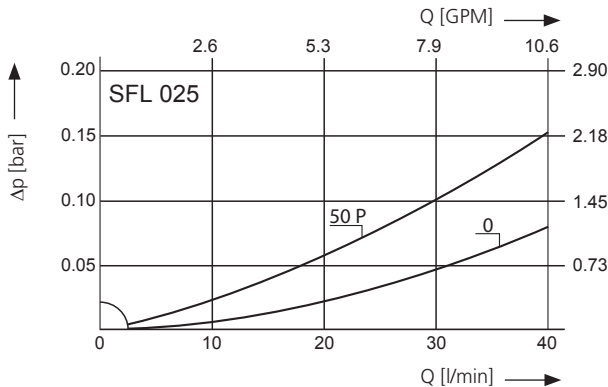


Pozice	Název	Objednávací č.
1	Filtrační vložka	viz výše
2	O-kroužek 82,14 x 3,53 mm 3,23 x 0,14 inch	N007.0824
3	Těleso filtru SFL 025	E 068.0101
3	Těleso filtru SFL 035	E 068.0102

Funkce kompletních filtrů a vynikající vlastnosti filtračních vložek, které nabízí společnost ARGO-HYTOS, mohou být zaručeny pouze při použití originálních náhradních dílů ARGO-HYTOS.

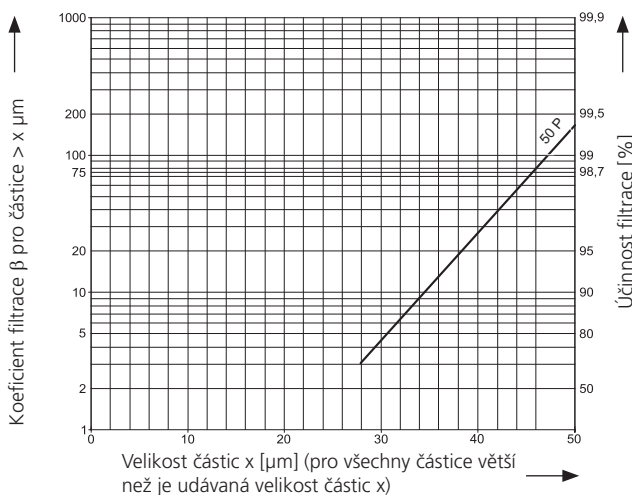
Δp-tlakové ztráty u kompletních filtrů

D1 Tlaková ztráta jako funkce **objemového průtoku** při viskozitě $\nu = 35 \text{ mm}^2/\text{s}$ / 162 SUS (0 = těleso je prázdné)



Charakteristiky jemnosti filtru

Dx Koefficient filtrace β v závislosti na velikosti částic x , stanovený pomocí Multi-Pass testu podle ISO 16889



Zkratky vyjadřují následující hodnoty β , respektive jemnost filtrace:

U EXAPOR®Light a papírových filtračních vložek

50 P = $\bar{\beta}_{50(c)} = 200$ papír

Vzhledem ke struktuře materiálu papírových filtračních vložek 50P může dojít k odchylce od uvedených charakteristik.

U sítkových vložek:

40S = tkanina sítky s velikostí 40 μm
 60S = tkanina sítky s velikostí 60 μm
 100S = tkanina sítky s velikostí 100 μm

Tolerance pro velikost ok podle DIN EN 4189.

Ve zvláštních případech je možné použít i speciální filtrační materiály, které mají jemnost filtrace odlišnou od uvedených charakteristik.

Zajišťování kvality

Řízení kvality podle DIN EN ISO 9001

Z důvodu zajištění stabilní kvality výrobních procesů i výrobků podléhají filtrační vložky ARGO-HYTOS nejprísnějším kontrolám a testování podle následujících norem ISO:

- ISO 2941 Odolnost proti zhroucení a roztržení
- ISO 2942 Bubble Point Test – kontrola těsnosti a jakosti montáže
- ISO 2943 Kompatibilita materiálu s provozními médii
- ISO 3968 Hydraulika. Filtry. Stanovení průtokové charakteristiky
- ISO 16889 Multipass-Test (stanovení jemnosti filtrace a kapacity vložky)
- ISO 23181 Stanovení odolnosti proti kolapsu při průtoku kapaliny s vysokou viskozitou

Kontroly kvality, provázející celý proces výroby a montáže, zaručují těsnost a spolehlivost našich filtrů.

Uvedená vyobrazení nemusí vždy přesně odpovídat originálu. Za mylně uvedené údaje nepřebírá ARGO-HYTOS žádnou právní odpovědnost.