

Technické parametry

- › Třícestný hydraulicky ovládaný vestavný ventil
- › Dvě základní propojení šoupátka
- › Dva rozsahy tlaku pro přestavení šoupátka
- › Nastavitelný tlak potřebný pro přestavení šoupátka
- › Externí drenáž prostoru pružiny – stabilní nastavení
- › Povrch tělesa ventilu a nastavovací šroub jsou zinkovány, odolnost proti korozi 240 h v NSS podle ISO 9227

Popis funkce

Ventil je určen k rozvádění pracovní hydraulické kapaliny pomocí šoupátka, které se posouvá v ocelovém pouzdrů působením tlaku kapaliny na čelní plochu (1). Tlak potřebný k přestavení šoupátka se nastavuje stlačením pružiny pomocí nastavovacího šroubu. Bodový přenos síly pružiny na čelní plochu šoupátka pomocí kalené kuličky eliminuje působení radiálních sil a přičení šoupátka v pouzdrů. Šoupátko propojuje v závislosti na poloze střední kanál (3) s krajním kanálem (2) nebo (4). Nabízena jsou dvě základní propojení šoupátka. U propojení 2D26 jsou v mezipoloze šoupátka všechny tři kanály (2, 3, 4) vzájemně propojené, u propojení 2D29 jsou vzájemně oddělené. Kapalina z prostoru pružiny je odváděna externím drenážním kanálem (Y) a nedochází tak ke změně hodnoty nastaveného tlaku.



K úplnému přestavení šoupátka dojde v rozmezí nárůstu řídicího tlaku (1) tři bary nad hodnotu otevíracího tlaku. Při přestavení šoupátka zpět do výchozí polohy vlivem pružiny po poklesu řídicího tlaku je potřeba počítat ještě s hysterezí.

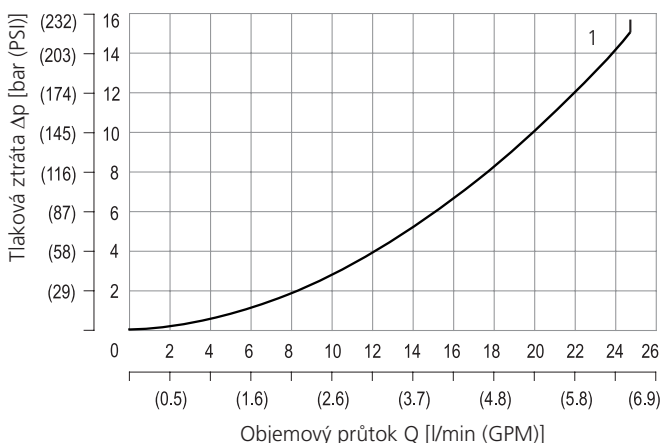
Označení	2D26	2D29
Symbol		

Technická data

Připojovací závit / komora		3/4-16 UNF-2A / AY4	
Max. průtok	l/min (GPM)	30 (7.9)	
Max. provozní tlak	bar (PSI)	350 (5080)	
Max. tlak v prostoru pružiny (Y)	bar (PSI)	30 (435)	
Rozsah provozní teploty kapaliny (NBR)	°C (°F)	-30 ... 100 (-22 ... 212)	
Rozsah provozní teploty kapaliny (FPM)	°C (°F)	-20 ... 120 (-4 ... 248)	
Tlak pro přestavení šoupátka		6	13
	bar (PSI)	10 - 60 (145 - 870)	35 - 130 (508 - 1885)
Tlaková ztráta		Viz charakteristika $\Delta p - Q$	
Hmotnost ventilu		2D26	2D29
	kg (lbs)	0,30 (0.66)	0,40 (0.88)
	Katalogový list	Typ	
Všeobecné technické informace	GI_0060	výrobky a pracovní podmínky	
Výkres komory / sdružené nástroje	SMT_0019	SMT-AY4*	
Náhradní díly	SP_8010		

Charakteristiky měřeno při $v = 32 \text{ mm}^2/\text{s}$ (156 SUS)

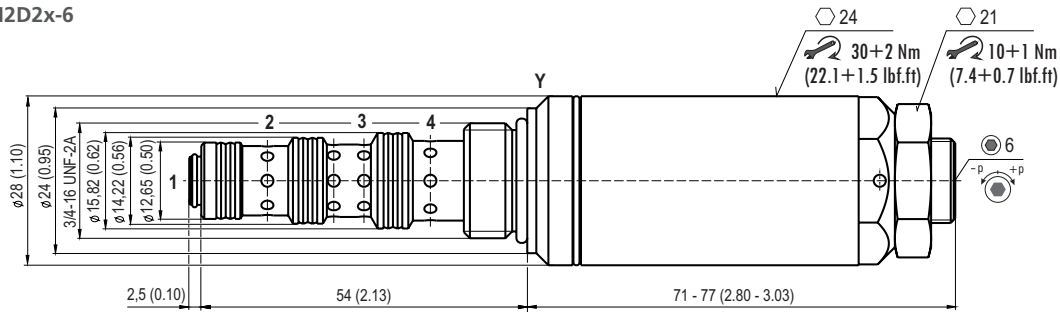
Tlakové ztráty v závislosti na objemovém průtoku



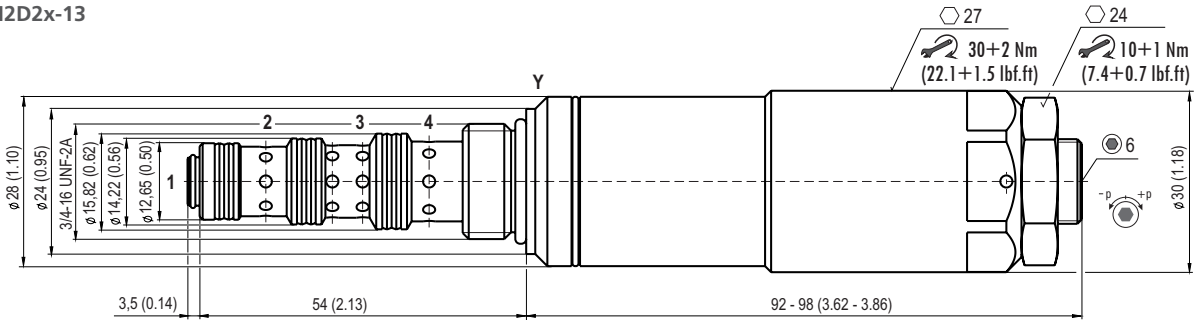
	Propojení	Směr
1	2D26	2→3
1	2D26	3→4
1	2D29	2→3
1	2D29	3→4

Rozměry v milimetrech (in)

SD6H-AY4/H2D2x-6



SD6H-AY4/H2D2x-13



Objednací klíč

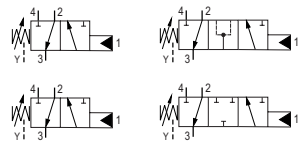
SD6H - AY4 / H - S - A

3/2 vestavný hydraulicky ovládaný rozváděč

Typ vestavné komory
3/4-16 UNF-2B

Provedení
High performance

Propojení šoupátka



2D26

2D29

Povrchová ochrana
zinkováním - 240 h v NSS dle ISO 9227

Bez označení
V

Materiál těsnění
NBR
FPM (Viton)

Nastavovací prvek
šroub s vnitřním 6HR

Rozsah nastavení tlaku pro přestavení šoupátka
10 - 60 bar (145 - 870 PSI)
35 - 130 bar (508 - 1885 PSI)

6
13