

### Technické parametry

- › Dvoucestný hydraulicky ovládaný vestavný ventil
- › Dvě základní propojení šoupátka
- › Dva rozsahy tlaku pro přestavení šoupátka
- › Nastavitelný tlak potřebný pro přestavení šoupátka
- › Externí drenáž prostoru pružiny – stabilní nastavení
- › Povrch tělesa ventilu a nastavovací šroub jsou zinkovány, odolnost proti korozi 240 h v NSS podle ISO 9227

### Popis funkce

Ventil je určen k rozvádění pracovní hydraulické kapaliny pomocí šoupátka, které se posouvá v ocelovém pouzdru působením tlaku kapaliny na čelní plochu (1). Tlak, potřebný k přestavení šoupátka, se nastavuje stlačením pružiny pomocí nastavovacího šroubu. Bodový přenos síly pružiny na čelní plochu šoupátka pomocí kalené kuličky eliminuje působení radiálních sil a přičení šoupátka v pouzdru. Nabízena jsou dvě základní propojení šoupátka. U propojení 2111 jsou v základní (nepřestavené) poloze šoupátka vzájemně propojené kanály 2↔3. U propojení 2112 jsou v základní poloze kanály 2 a 3 uzavřené. Kapalina z prostoru pružiny je odváděna externím drenážním kanálem (Y) a nedochází tak ke změně hodnoty nastaveného tlaku.



K úplnému přestavení šoupátka dojde v rozmezí nárůstu řídicího tlaku (1) tři bary nad hodnotu otvíracího tlaku. Při přestavení šoupátka zpět do výchozí polohy vlivem pružiny po poklesu řídicího tlaku je potřeba počítat ještě s hysterezí.

### 6.8 Dodávané náhradní díly

Označení	2111	2112
Symbol		

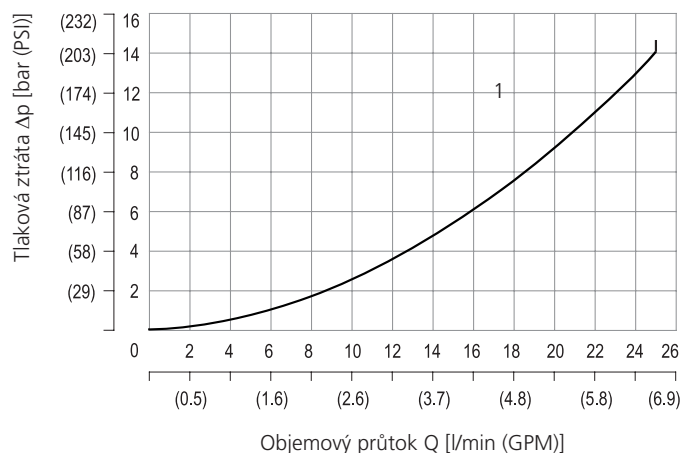
### Technická data

Připojovací závit / komora	3/4-16 UNF-2A / AY3	
Max. průtok	l/min (GPM)	30 (7.9)
Max. provozní tlak	bar (PSI)	350 (5080)
Max. tlak v prostoru pružiny (Y)	bar (PSI)	30 (435)
Rozsah provozní teploty kapaliny (NBR)	°C (°F)	-30 ... 100 (-22 ... 212)
Rozsah provozní teploty kapaliny (FPM)	°C (°F)	-20 ... 120 (-4 ... 248)
Tlak pro přestavení šoupátka		6                      13
	bar (PSI)	10 - 60 (145 - 870)    35 - 130 (508 - 1885)
Tlaková ztráta	Viz charakteristika $\Delta p - Q$	
Hmotnost ventilu		2111                      2112
	kg (lbs)	0,28 (0.62)            0,39 (0.86)
	Katalogový list	Typ
Všeobecné technické informace	GI_0060	výrobky a pracovní podmínky
Výkres komory / sdružené nástroje	SMT_0019	SMT-AY3*
Náhradní díly	SP_8010	

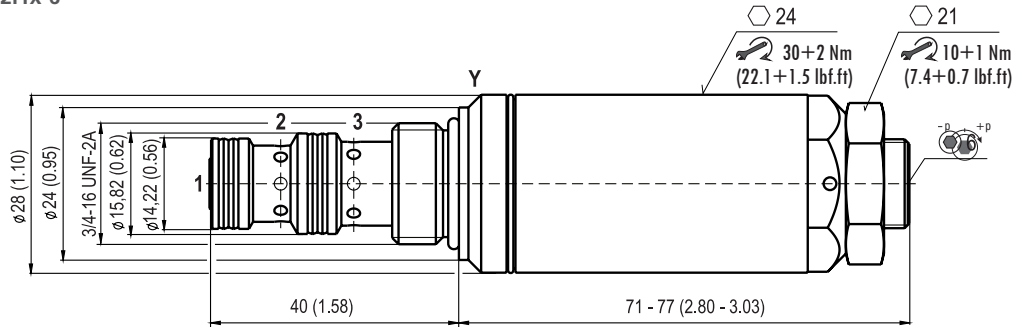
### Charakteristiky měřeno při $v = 32 \text{ mm}^2/\text{s}$ (156 SUS)

#### Tlakové ztráty v závislosti na objemovém průtoku

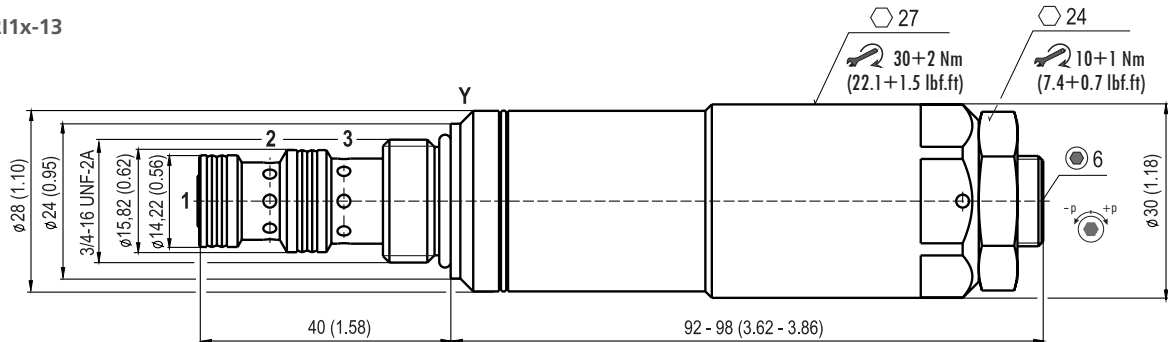
	Propojení	Směr
1	2111	1→2
1	2112	1→2



SD6H-AY3/H211x-6



SD6H-AY3/H211x-13



Objednací klíč

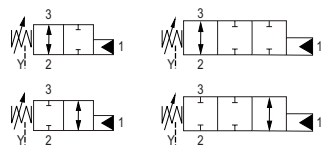
SD6H - AY3 / H  -  S  - A

2/2 vestavný hydraulicky ovládaný rozváděč

Typ vestavné komory  
3/4-16 UNF-2B

Provedení  
High performance

Propojení šoupátka



2111

2112

Povrchová ochrana  
zinkováním - 240 h v NSS dle ISO 9227

Bez označení  
V

Materiál těsnění  
NBR  
FPM (Viton)

Nastavovací prvek  
šroub s vnitřním 6HR

Rozsah nastavení tlaku pro přestavení šoupátka  
10 - 60 bar (145 - 870 PSI)  
35 - 130 bar (508 - 1885 PSI)

6  
13