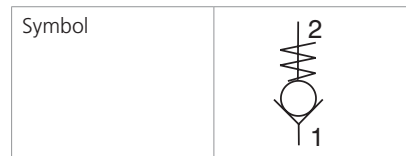


### Technické parametry

- › Precizně vyrobené a kalené klíčové dílce
- › Kvalitní materiál sedla a kalená kuželka zvyšují odolnost proti znečišťujícím částicím
- › Nízké objemové ztráty, dlouhá životnost i při vysoké frekvenci přestavování
- › Volitelná tuhost pružiny pro nastavení otevíracího tlaku ventilu a tlaku ve zpětné větvi
- › Vysoký objemový průtok
- › Ve standardním provedení je povrch ventilu zinkován, odolnost proti korozi 520 h v NSS podle ISO 9227

### Popis funkce

Jednosměrný ventil v provedení pro vestavbu do bloku. Ventil zajišťuje volný průtok kapaliny ve směru 1→2. V opačném směru je ventil uzavřen. Otvírací tlak ventilu je dán tuhostí pružiny.



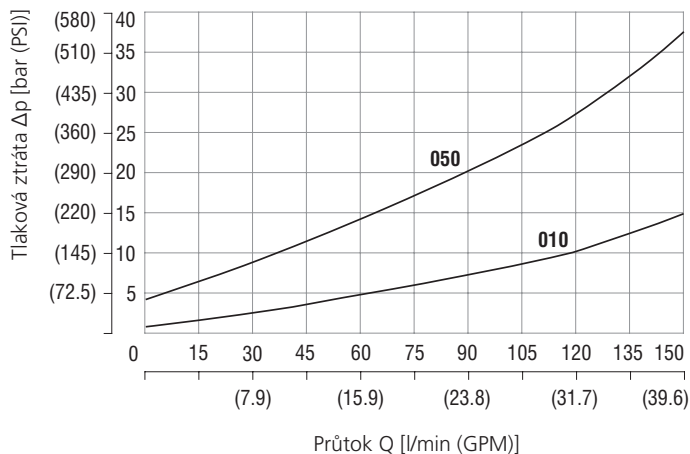
### Technická data

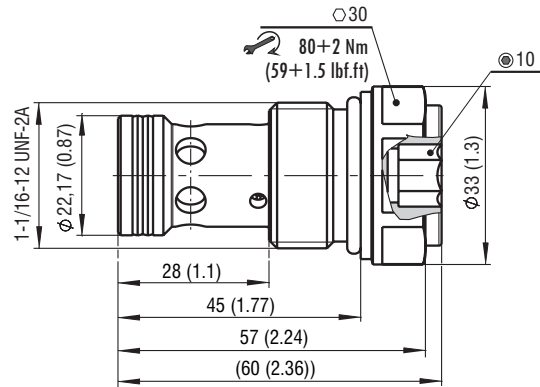
Připojovací závit / komora		1-1/16-12 UN / C2 (VC12-2)	
Maximální průtok	l/min (GPM)	150 (39.6)	
Maximální provozní tlak	bar (PSI)	350 (5080)	
Otvírací tlak	bar (PSI)	1 (14.5)	5 (72.5)
Rozsah provozní teploty kapaliny (NBR)	°C (°F)	-30 ... +100 (-22 ... +212)	
Rozsah provozní teploty kapaliny (FPM)	°C (°F)	-20 ... +120 (-4 ... +248)	
Hmotnost	kg (lbs)	0,182 (0.40)	

	Katalogový list	Typ
Všeobecné technické informace	GI_0060	výrobky a pracovní podmínky
Tělesa pro ventily   Vestavné do potrubí	SB_0018	SB-C2*
Výkres komory / sdružené nástroje	SMT_0019	SMT-C2*
Náhradní díly	SP_8010	

### Charakteristiky měřeno při $v = 32 \text{ mm}^2/\text{s}$ (156 SUS)

#### Tlakové ztráty v závislosti na průtoku





Objednávací klíč

SC1F - C2 / H				- B
<b>Jednosměrný ventil</b>				<b>Povrchová ochrana</b> 520 h salt spray test (ISO 9227)
<b>Typ vestavné komory</b> 1-1/16-12 UN (VC12-2)			<b>Bez označení</b> V	<b>Materiál těsnění</b> NBR FPM (Viton)
<b>Provedení</b> High performance		000		<b>Otvírací tlak pro volný průtok</b> bez pružiny
		010		1 bar (14.6 PSI)
		050		5 bar (72.5 PSI)