

Technické parametry

- › Precizně vyrobené a kalené klíčové dílce
- › Kvalitní materiál sedla a kalená kuželka zvyšují odolnost proti znečišťujícím částicím
- › Nízké objemové ztráty, dlouhá životnost i při vysoké frekvenci přestavování
- › Volitelná tuhost pružiny pro nastavení otvíracího tlaku ventilu a tlaku ve zpětné větvi
- › Vysoký objemový průtok
- › Ve standardním provedení je povrch ventilu zinkován, odolnost proti korozi 520 h v NSS podle ISO 9227

Popis funkce

Jednosměrný ventil v provedení pro vestavbu do bloku. Ventil zajišťuje volný průtok kapaliny ve směru 1→2. V opačném směru je ventil uzavřen. Otvírací tlak ventilu je dán tuhostí pružiny.

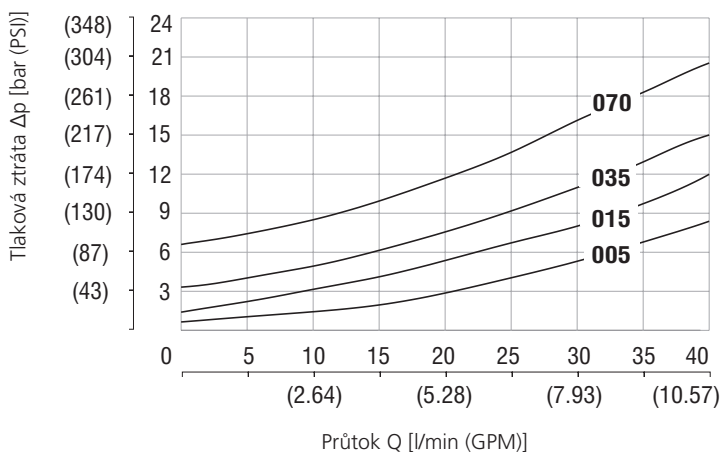


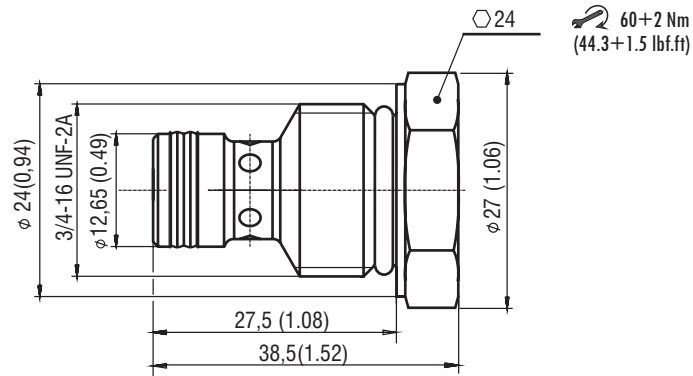
Technická data

Připojovací závit / komora		3/4-16 UNF-2A / A2 (C-8-2)			
Maximální průtok	l/min (GPM)	40 (10.6)			
Maximální provozní tlak	bar (PSI)	420 (6090)			
Otvírací tlak	bar	0,5	1,5	3,5	7,0
	(PSI)	(7.3)	(21.8)	(50.8)	(101.5)
Rozsah provozní teploty kapaliny (NBR)	°C (°F)	-30 ... +100 (-22 ... +212)			
Rozsah provozní teploty kapaliny (FPM)	°C (°F)	-20 ... +120 (-4 ... +248)			
Hmotnost	kg (lbs)	0,06 (0.13)			
		Katalogový list	Typ		
Všeobecné technické informace		GI_0060	výrobky a pracovní podmínky		
Tělesa pro ventily	Vestavné do potrubí	SB_0018	SB-A2*		
	Modulová deska	SB-04(06)_0028	SB-*A2*		
Výkres komory / sdrúžené nástroje		SMT_0019	SMT-A2*		
Náhradní díly		SP_8010			

Charakteristiky měřeno při $v = 32 \text{ mm}^2/\text{s}$ (156 SUS)

Tlakové ztráty v závislosti na průtoku





Objednací klíč

SC1F - A2 / H				- B
Jednosměrný ventil				
Typ vestavné komory 3/4-16 UNF (C-8-2)				
Provedení High performance				
				Povrchová ochrana zinkováním 520 h v NSS dle ISO 9227
				Materiál těsnění NBR FPM (Viton)
				Otvírací tlak pro volný průtok bez pružiny
				0,2 bar (2.9 PSI)
				0,5 bar (7.3 PSI)
				1,5 bar (21.8 PSI)
				3,5 bar (50.8 PSI)
				7,0 bar (101.5 PSI)
				Bez označení V
				000
				002
				005
				015
				035
				070