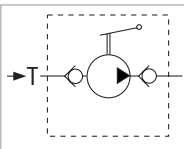

**Technické parametry**

- › Tlačné pákové provedení
- › Jednoduchá konstrukce a spolehlivé hydraulické ovládání
- › Vestavěné jednosměrné ventily - výtlačný a sací
- › Objímku pro nasazení ruční páky lze otáčet o 360° pro nalezení nevhodnější polohy s ohledem na daný prostor
- › Možnost dodání ve variantě s těsnící manžetou pro ochranu pístu proti prachu
- › Ve standardním provedení je povrch čerpadla zinkován s odolností proti korozi 240 h v NSS podle ISO 9227

**Popis funkce**

Symbol


**RCA-A2, Tlačné provedení**

Toto provedení zajišťuje objemový průtok až 7 cm<sup>3</sup> (0.43 in<sup>3</sup>) na 1 dvojjzdvih při tlaku 200 bar (2900 PSI). Vestavěný sací jednosměrný ventil a výtlačný jednosměrný ventil činí z čerpadla spolehlivé zařízení pro vytváření objemového průtoku.

**RCA-RA2, Tlačné provedení**

Toto provedení zajišťuje objemový průtok až 5 cm<sup>3</sup> (0.31 in<sup>3</sup>) na 1 dvojjzdvih při tlaku 200 bar (2900 PSI). Vestavěný sací jednosměrný ventil a výtlačný jednosměrný ventil činí z čerpadla spolehlivé zařízení pro vytváření objemového průtoku.

**Poznámka:**

Během provozu se na hřídeli vytvoří tenký olejový film z vnitřního vysokotlakého obvodu. Po použití se může objevit na pístnici, vystupující z ručního čerpadla, malé množství oleje. Doporučujeme namazat těsnění hřídele pro snížení tření a prodloužení jeho životnosti.

Pro dosažení tlaků nad 160 bar je z ergonomického hlediska vhodné použití delší ovládací páky.

**Technická data**

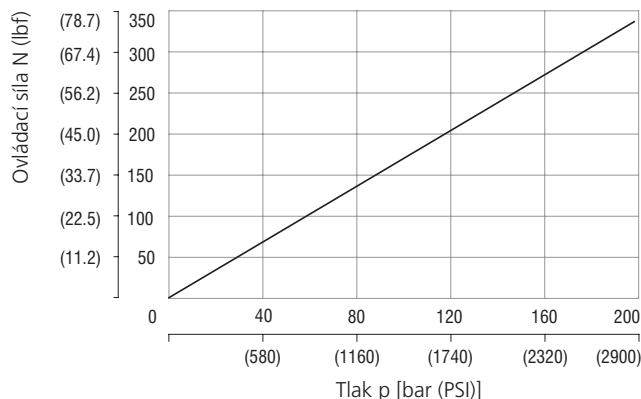
Připojovací závit / komora		3/4-16 UNF / A2	M22x1,5 / RA2
Max. výstupní tlak	bar (PSI)	200 (2900)	
Max. tlak v obvodu	bar (PSI)	250 (3630)	
Max. ovládací síla na páce L=500 mm (19.68 in)	N (lbf)	340 (77.2)	
Vytlačný objem kapaliny na 1 dvojjzdvih	cm <sup>3</sup> (in <sup>3</sup> )	7±1 (0.43±0.06)	5±1 (0.31±0.06)
Rozsah provozní teploty kapaliny (NBR)	°C (°F)	-30 ... +100 (-22 ... +212)	
Rozsah provozní teploty kapaliny (FPM)	°C (°F)	-20 ... +120 (-4 ... +248)	
Životnost	cykly	500 000	
Hmotnost - ventilu	kg (lbs)	0,72 (1.59)	0,70 (1.54)
Hmotnost - ovládací páky		0,42 (0.91)	

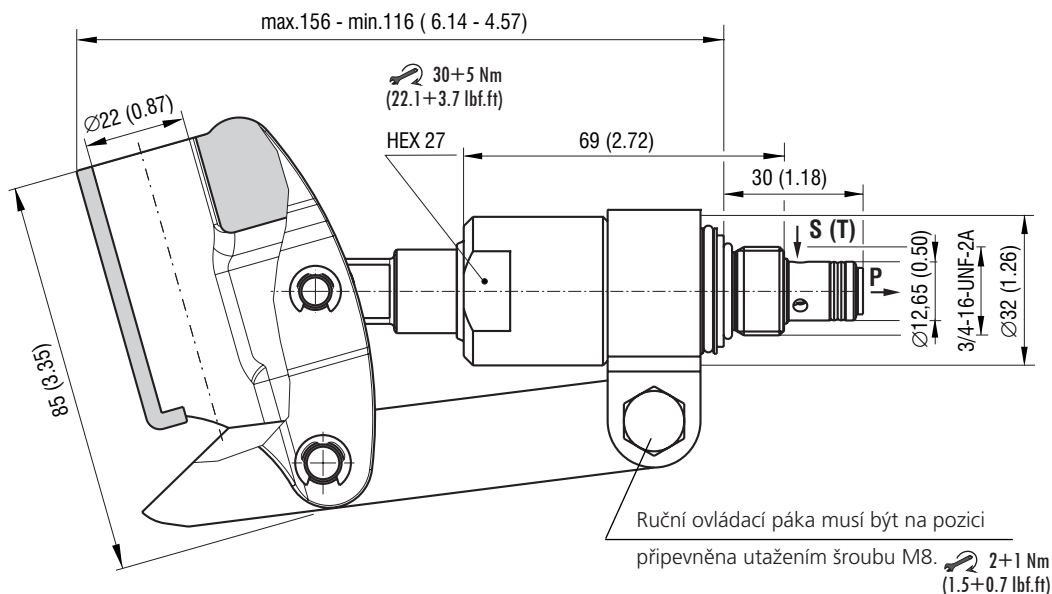
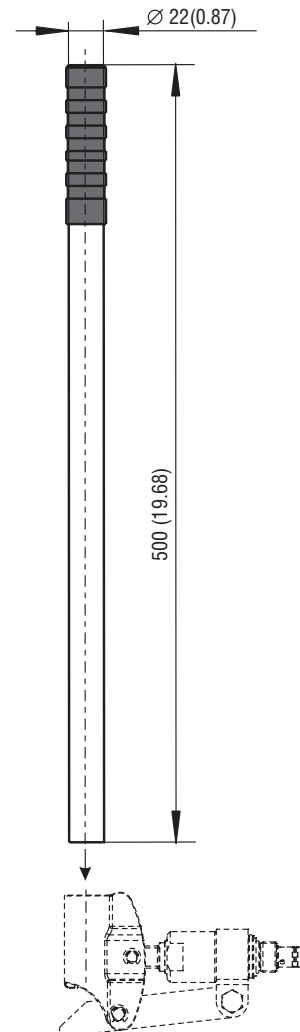
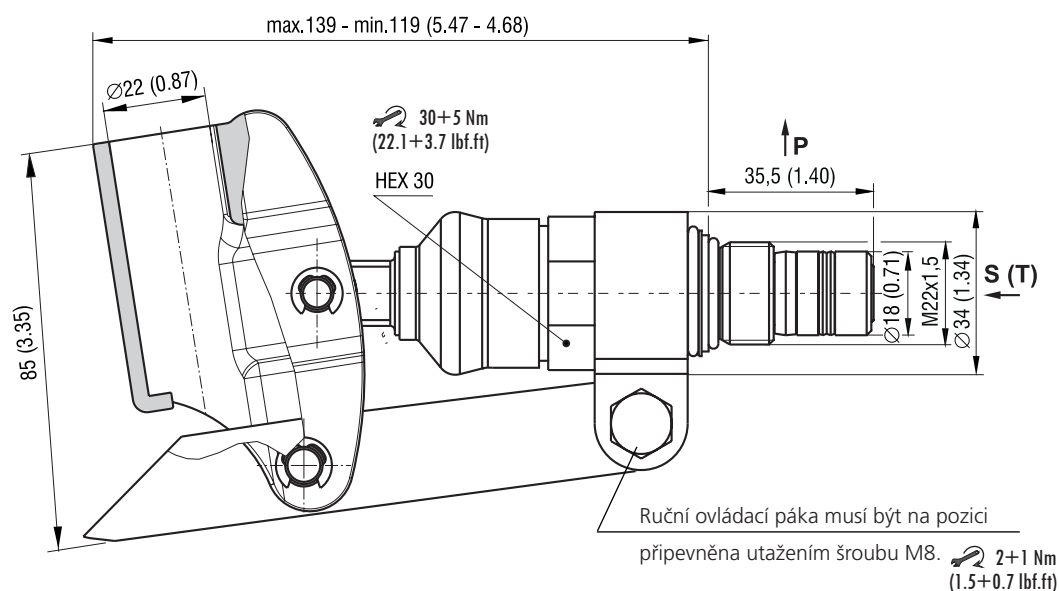
	Katalogový list	
Všeobecné technické informace	GI_0060	výrobky a pracovní podmínky
Výkres komory	SMT_0019	
Náhradní díly	SP_8010	

**Charakteristiky** měřeno při v = 32 mm<sup>2</sup>/s (156 SUS)

**Ovládací síla na páce k přestavení ventilu** (při max. tlaku 200 bar)


Varování:  
Zatížení vstupního kanálu čerpadla tlakem může způsobit samovolný pohyb páky a zranění operátora.



**RCA-A2**

**L500**

**RCA-RA2**


Typ	Objednávací číslo
L500	23476200

**Objednávací klíč**

RCA - [ ] - [ ] - [ ] - [ ]	
<b>Ruční pístové čerpadlo, tlačné provedení</b>	<b>Povrchová ochrana</b>
	A zinkováním - 240 h v NSS dle ISO 9227
	B zinkováním - 520 h v NSS dle ISO 9227
<b>Připojovací závit</b> 3/4-16 UNF-2A M22x1,5	<b>Materiál těsnění</b> NBR FPM (Viton)
A2 RA2	<b>Bez označení</b> V
<b>Těsnící manžeta</b> bez těsnící manžety s těsnící manžetou	<b>Ovládací prvek</b> bez ovládací páky ovládací páka, L = 500 mm (19.68 in)
Bez označení 1	L L500