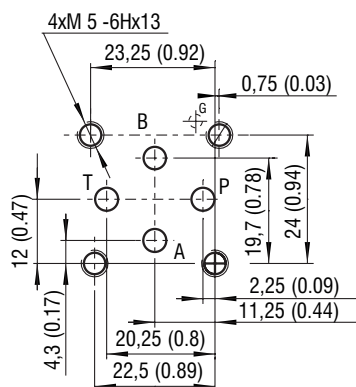
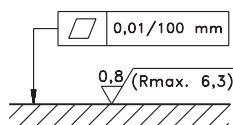


ISO 4401-02-01-0-05



Kanály P, A, B, T - max. \varnothing 4,5mm (0.18 in)



Požadovaná jakost povrchu protikusu

Technické parametry

- › Jsou určeny pro paralelní montáž dvou nebo více ventilů světlosti Dn 04 s obrazcem podle ISO 4401-02 (CETOP 02) a vytváření kompaktních hydraulických celků vertikálním sdružováním modulových ventilů
- › Konstrukční provedení pro sdružování (verze S5) s montážním obrazcem pro centrální blok hydraulického agregátu SMA05
- › Flexibilní konstrukční řešení desek s možností sdružování umožňuje jednoduché vytváření obvodů bez použití potrubí
- › Maximálně 8 paralelních sekcí pro montáž modulových ventilů na jedné desce. Volitelná poloha výstupů A a B pro připojení spotřebičů
- › Maximální objemový průtok deskou může být zdvojnásoben napájením bloku z obou konců (P, P1)
- › Přípojovací desky jsou vyráběny ze slitiny hliníku. Při požadavku na jiný materiál kontaktujte naše technické oddělení pro ověření vyrobiteľnosti a identifikaci typu
- › Zahrnuje montážní sady svorníků pro horizontální sdružování desek
- › Vstupy jsou opatřeny BSP nebo SAE přípojovacími závitmi
- › Ve standardní verzi jsou desky vyrobeny ze slitiny hliníku bez povrchové ochrany

Technická data

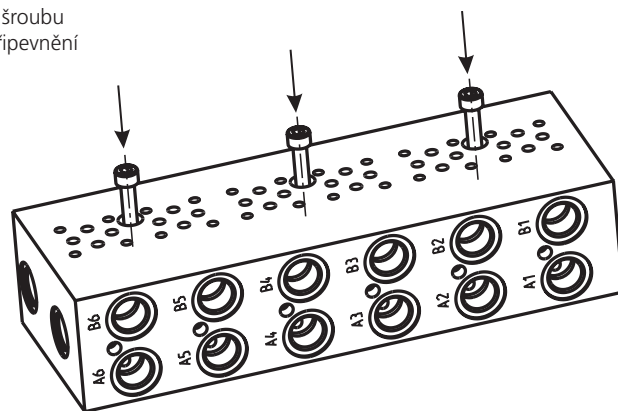
Montážní obrazec pro modulární ventily		Dn 04 (D02)
Max. provozní tlak (Al - slitina)	bar (PSI)	250 (3630)
Přípojovací závit (podle modelu)		viz tabulka
Hmotnost (podle modelu)	kg (lbs)	viz tabulka
	Katalogový list	Typ
Obecné informace	GI_0060	Výrobky a provozní podmínky
Montážní obrazec	SMT_0019	Dn 04 (D02)
Svorníky a matice pro vertikální sdružování ventilů		HC_0020

Technická data

Konstrukční provedení NS (bez možnosti sdružování)

Desky konstrukčního provedení NS mají počet sekcí od 1 do 8. Mohou být použity pouze samostatně, protože nemají otvory pro svorníky. Vstupy P1, T1, P, T na obou bočních plochách mají zhloubení pro těsnící kroužek.

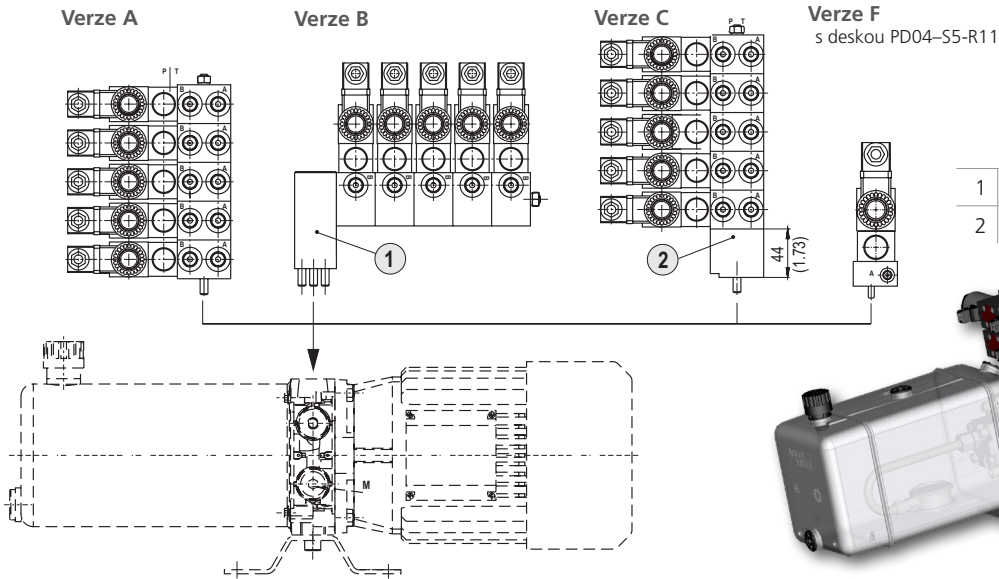
Desky NS mají vertikální otvory pro šrouby M6. Otvory mají zhloubení pro hlavu šroubu na jedné straně a přípojovací závit M8 na druhé straně. Otvory jsou určeny pro připevnění desek k základně nebo rámu.



Šestisekcí deska PD04-NS-A6/G3AI. Deska může být upevněna k základně nebo rámu pomocí šroubů M6 nebo M8.

Konstrukční provedení S5 (pro montáž k bloku SMA05)

Desky konstrukčního provedení S5 jsou určeny pro montáž k centrálnímu bloku agregátu typu SMA05 pro rozšíření řídicích funkcí. Desky s počtem sekcí od 1 do 5 mají dva horizontální průchozí otvory průměru D8,4 mm pro svorníky M8. Boční vstupy P1, T1 (na straně první sekce) mají zahloubení pro těsnící kroužek. Existují 4 různé možnosti montáže desky k centrálnímu bloku SMA (detailnější informace v katalogu SMA číslo 7212). Vzhledem k zástavbovým rozměrům je nutné pro některé typy nádrží použít přípojovací desku.



		SAP číslo
1	Přípojovací deska B	16094500
2	Přípojovací deska C	16094700

Typový klíč

Řadová deska pro ventily s přípojovacím obrazcem ISO 4401-02 (CETOP 02)

Světlost

Konstrukční provedení

Bez možnosti sdružování
Pro montáž k centrálnímu bloku SMA05

NS
S5

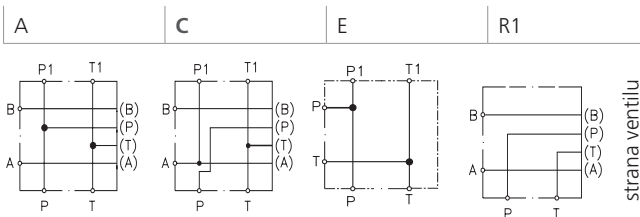
Bez označení

Povrchová ochrana
Al – deska bez povrchové ochrany

Bez označení
N

Materiál těsnění
bez těsnících kroužků
NBR

Funkční symbol zapojení (sekce)



Desky PD04-NS jsou vyráběny pouze s funkčním symbolem A.
Desky s funkčními symboly C, E a R1 jsou vyráběny pouze jako jednosečň.
(PD04-S5-C1, PD04-S5-E1, PD04-S5-R11)

Počet sekcí

- 1 sekce
- 2 sekce
- 3 sekce
- 4 sekce
- 5 sekcí
- 6 sekcí
- 7 sekcí
- 8 sekcí

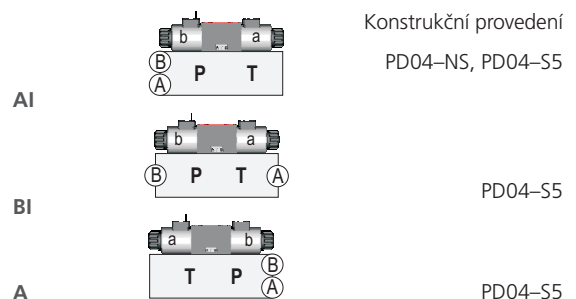
Počet sekcí	Konstrukční provedení
1 - 8	NS
1 - 5	S5

1
2
3
4
5
6
7
8

AL

Materiál
Aluminium

Umístění bočních výstupů A a B pro připojení spotřebičů a poloha ventilů



Přípojovací závity vstupních otvorů

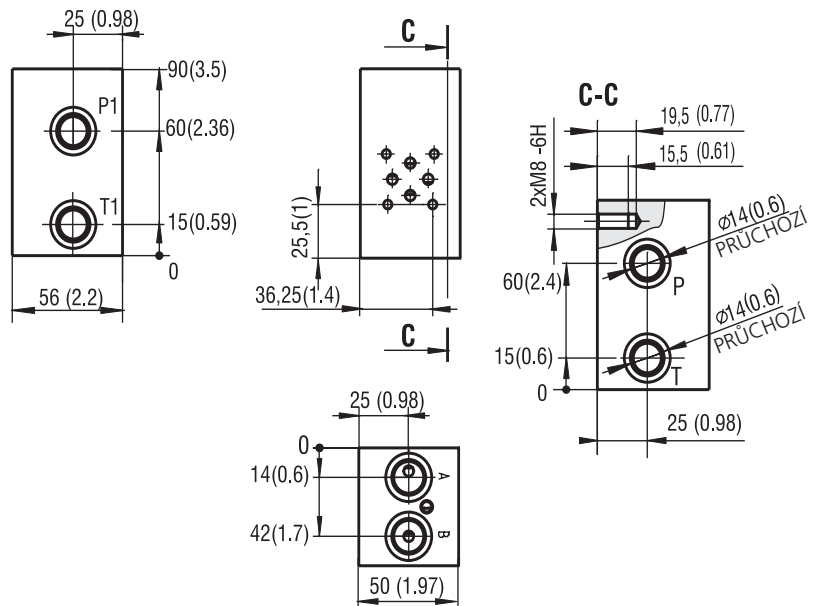
Označení	P	T	A	B	Použito pro provedení
G1	G1/4	G1/4	G1/4	G1/4	S5
G2	G1/4	G1/4	G3/8	G3/8	S5
G3	G3/8	G3/8	G3/8	G3/8	NS 1-8 sekcí, S5-E1
U1	9/16-18 UNF	9/16-18 UNF	9/16-18 UNF	9/16-18 UNF	S5

Rozměry desek v milimetrech (in)

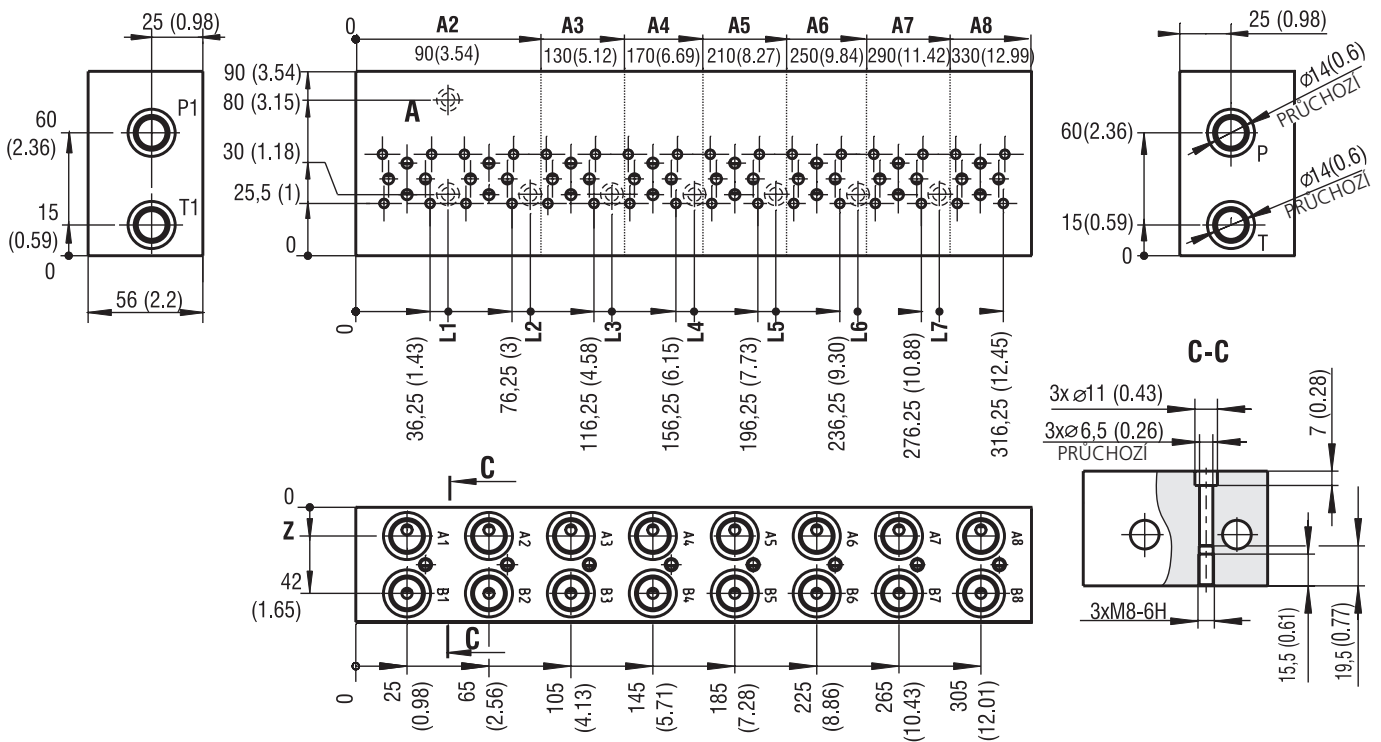
Deska PD04-NS-A1

Seznam standardizovaných typů

Konstrukční verze	Typ desky	SAP
NS	PD04-NS-A1/G3AI-AL	16105700
	PD04-NS-A2/G3AI-AL	16105800
	PD04-NS-A3/G3AI-AL	16105900
	PD04-NS-A4/G3AI-AL	16106100
	PD04-NS-A5/G3AI-AL	16106300
	PD04-NS-A6/G3AI-AL	16106500
	PD04-NS-A7/G3AI-AL	na vyžádání
	PD04-NS-A8/G3AI-AL	16106600



Desky PD04-NS-A2 A8



Desky s počtem sekci 1 až 8 rozměry v milimetrech (in)

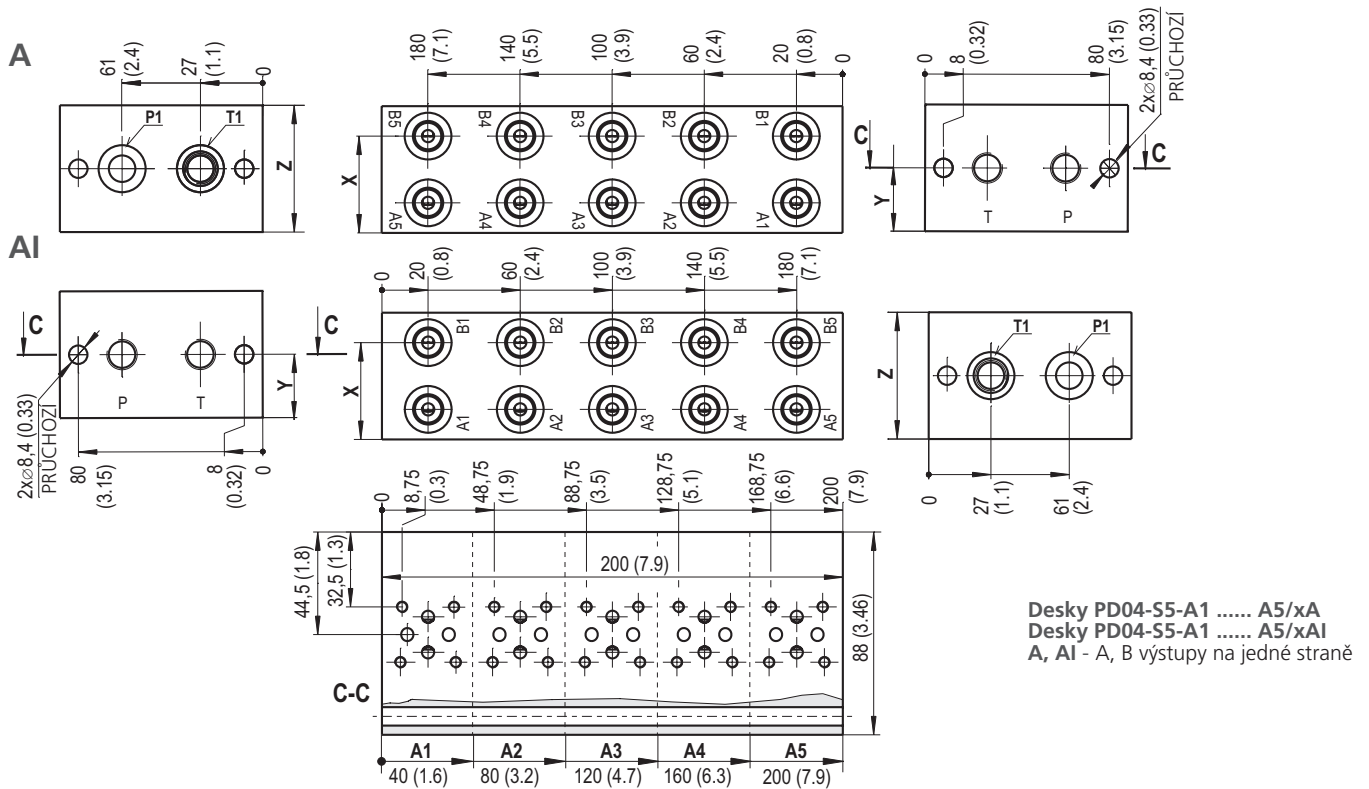
	L1	L2	L3	L4	L5	L6	L7	Z
A1	-	-	-	-	-	-	-	-
A2		85 (3.35)	-	-	-	-	-	14 (0.55)
A3		-	-	-	-	-	-	14 (0.55)
A4		-	125 (4.92)	-	-	-	-	14 (0.55)
A5	45 (1.77)	-	-	165 (6.50)	-	-	-	14 (0.55)
A6	-	-	125 (4.92)	-	205 (8.07)	-	-	14 (0.55)
A7	-	-	-	165 (6.50)	-	245 (9.65)	-	14 (0.55)
A8	-	-	125 (4.92)	-	205 (8.07)	-	285 (11.22)	11 (0.43)

Hmotnost desky	kg (lbs)
A1	0,6 (1.32)
A2	1,4 (3.11)
A3	2,1 (4.66)
A4	2,8 (6.21)
A5	3,5 (7.77)
A6	4,2 (9.33)
A7	4,9 (10.9)
A8	5,6 (12.4)

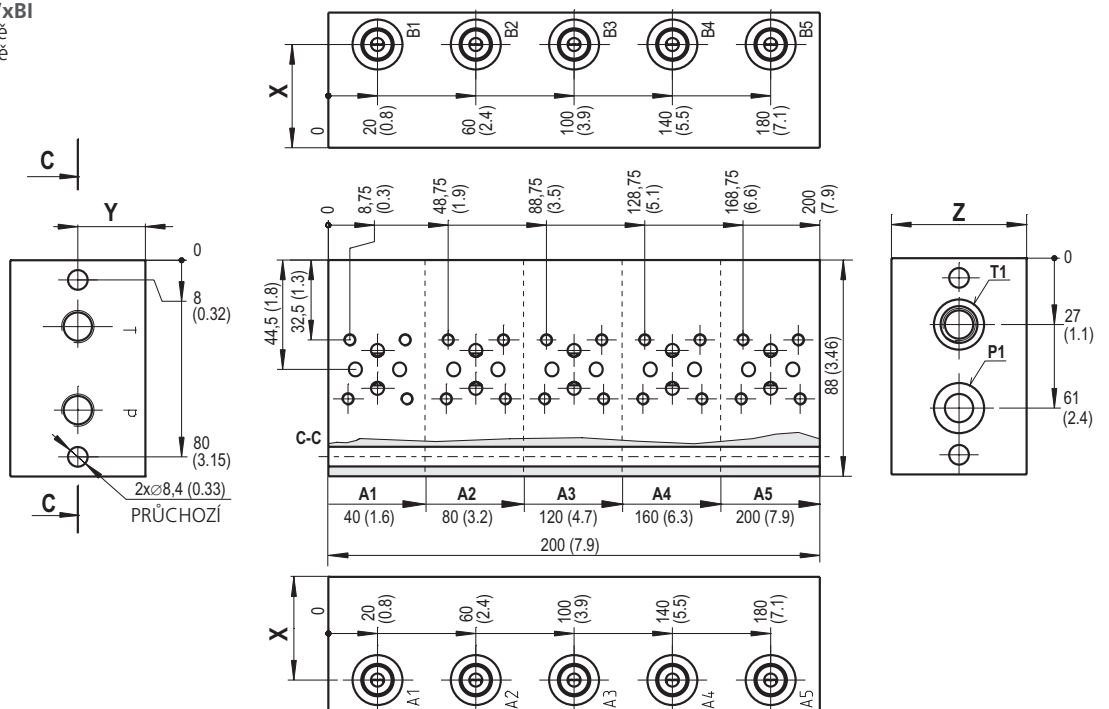
Desky s počtem sekci 1 až 8

Označení přípojovacích závitů		G3
Vstup		A1...A7, B1...B7
Závit		P, T, P1, T1
Hloubka závitů	NS-A1-A8	G3/8
Průměr zahloubení		12
Hloubka zahloubení		Ø23
		1

Rozměry desek v milimetrech (in)



Desky PD04-S5-A1 A5/xBI

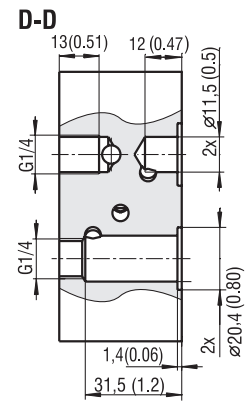
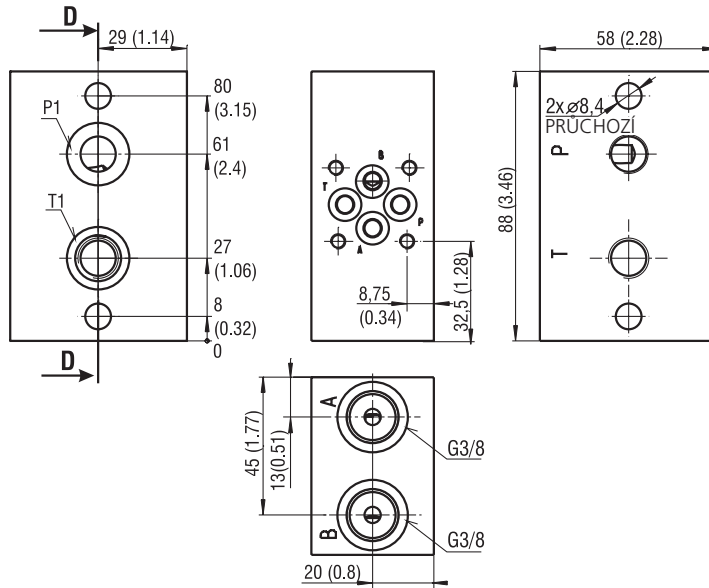
 BI - A výstupy na jedné straně
 B výstupy na druhé straně


A1 - A5 Velikost připojovacích závitů (Umístění výstupů A, AI nebo BI)	Rozměry v mm (in)			Hmotnost desky kg (lbs)	
	Y	X	Z	A1	A4
G1	27,5 (1.08)	42 (1.65)	55 (2.17)	0,6 (1.32)	2,4 (5.29)
G2	29 (1.14)	45 (1.77)	58 (2.28)	1,2 (2.65)	
U1	27,5 (1.08)	42 (1.65)	55 (2.17)	1,8 (3.96)	

A1 - A5 (Umístění výstupů A, AI nebo BI)	Velikost připojovacích závitů																	
	A1...A5, B1...B5			P, T			P1, T1			A1...A5, B1...B5			P, T			P1, T1		
Závit	G 1/4			G 1/4			G 1/4			G 1/4			9/16-18					
Hloubka závitů	13,5 (0.53)			13 (0.51)			13,5 (0.53)			13 (0.51)			12,7					
Průměr zahloubení	Ø20			Ø20,4			Ø23			Ø20,4			Ø25			Ø20,4		
Hloubka zahloubení	0,5+0,5			1,4			0,5+0,5			1,4			0,5+0,5			0		
O-kroužek [mm]	G1			17,17x1,68 NBR70			G2			17,17x1,68 NBR70			U1			17,17x1,68 NBR70		

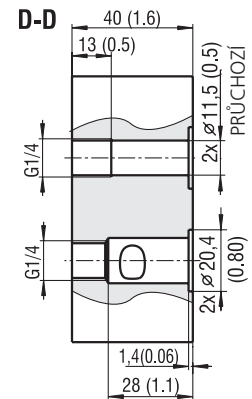
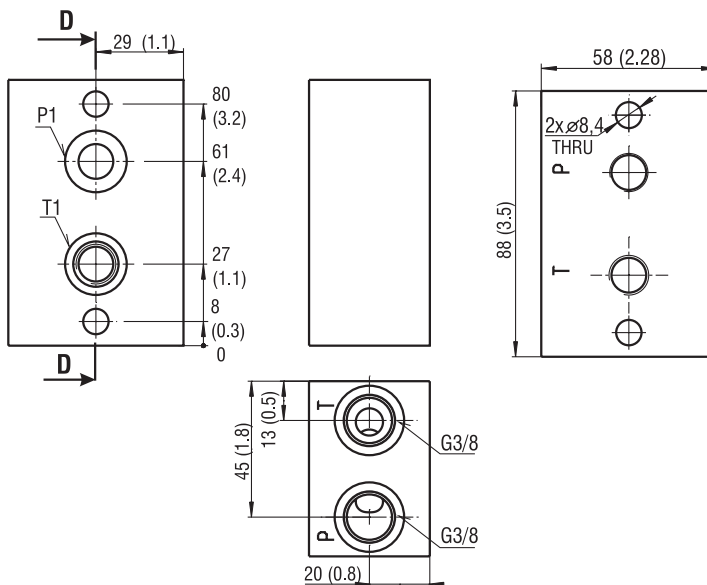
Rozměry desek v milimetrech (in)

Deska PD04-S5-C1

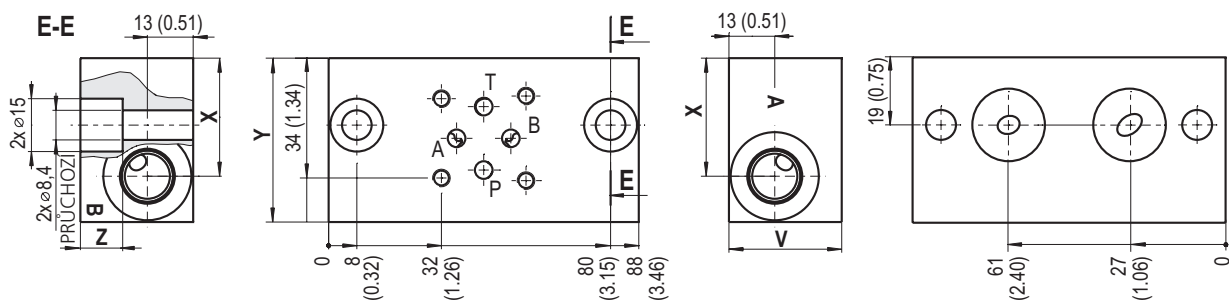


Hmotnost desky	kg (lbs)
PD04-S5-C1	0,49 (1.08)
PD04-S5-E1	0,49 (1.08)

Deska PD04-S5-E1



Deska PD04-S5-R11



R1 Velikost připojovacích závitů	Rozměry v mm (in)				Hmotnost desky	kg (lbs)
	V	Y	X	Z		
G1	30 (1.18)	46 (1.81)	33 (1.30)	10 (0.39)	PD04-S5 R1	0,3 (0.66)
U1	32 (1.26)	46,5 (1.83)	33,5 (1.32)	12 (0.47)	PD04-S5 R1	0,3 (0.66)

R1 Velikost připojovacích závitů	Velikost připojovacích závitů			
	A, B	P, T	A, B	P, T
Závit	G 1/4		9/16-18	
hloubka závitů	12 (0.47)		12,7	
Průměr zahloubení	Ø20	Ø20,4	Ø25	Ø20,4
Hloubka zahloubení	1	1,4	1	1,4
O-kroužek [mm]	G	17,17x1,68 NBR70	T	17,17x1,68 NBR70

Seznam standardizovaných typů
Konstrukční provedení S5

Typ desky	SAP	Typ desky	SAP	Typ desky	SAP
PD04-S5-A1/G1AI-ALN	16095000	PD04-S5-A4/G1BI-ALN	23474900	PD04-S5-A2/U1BI-ALN	23484700
PD04-S5-A2/G1AI-ALN	16095100	PD04-S5-A5/G1BI-ALN	23475000	PD04-S5-A3/U1BI-ALN	23484800
PD04-S5-A3/G1AI-ALN	16095200	PD04-S5-A1/G2BI-ALN	16095300	PD04-S5-A4/U1BI-ALN	23484900
PD04-S5-A4/G1AI-ALN	23473900	PD04-S5-A2/G2BI-ALN	23475200	PD04-S5-A5/U1BI-ALN	23485000
PD04-S5-A5/G1AI-ALN	16770200	PD04-S5-A3/G2BI-ALN	23475300	PD04-S5-A1/G1A-AL	30672100
PD04-S5-A1/G2AI-ALN	16666600	PD04-S5-A4/G2BI-ALN	23475400	PD04-S5-A2/G1A-AL	30670800
PD04-S5-A2/G2AI-ALN	16666700	PD04-S5-A5/G2BI-ALN	23475500	PD04-S5-A3/G1A-AL	na vyžádání
PD04-S5-A3/G2AI-ALN	23474300	PD04-S5-A1/U1AI-ALN	23484100	PD04-S5-A4/G1A-AL	28618200
PD04-S5-A4/G2AI-ALN	16666800	PD04-S5-A2/U1AI-ALN	23484200	PD04-S5-A5/G1A-AL	na vyžádání
PD04-S5-A5/G2AI-ALN	23474500	PD04-S5-A3/U1AI-ALN	23484300	PD04-S5-C1/G2AI-AL	32195200
PD04-S5-A1/G1BI-ALN	23474600	PD04-S5-A4/U1AI-ALN	23484400	PD04-S5-E1/G3-AL	32195300
PD04-S5-A2/G1BI-ALN	23474700	PD04-S5-A5/U1AI-ALN	23484500	PD04-S5-R11/G1-ALN	16666900
PD04-S5-A3/G1BI-ALN	23474800	PD04-S5-A1/U1BI-ALN	23484600	PD04-S5-R11/U1-ALN	23476000

Montáž desek PD04-S5

Jeden konec svorníku M8 je zašroubován do hliníkového bloku, deska je připojena k bloku maticí s podložkou. Sada zahrnuje dva svorníky, dvě pružné podložky a dvě matice. Utahovací moment matice je 18 Nm (13.3 lbf ft).

Počet sekcí	Celková délka bloku L [mm (in)]	Verze A nebo B		Verze C	
		Svorník	Sada SAP č.	Svorník	Sada SAP č.
1	40	M8x73	16095900	M8x117	16096100
2	80	M8x113	16096000	M8x157	16667600
3	120	M8x153	16667300	M8x197	16667700
4	160	M8x193	16667400	M8x237	16667800
5	200	M8x233	16667500	M8x277	16667900

