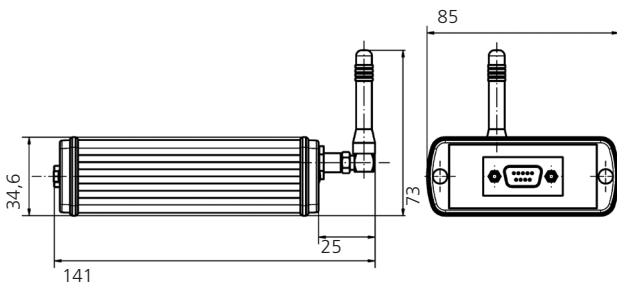
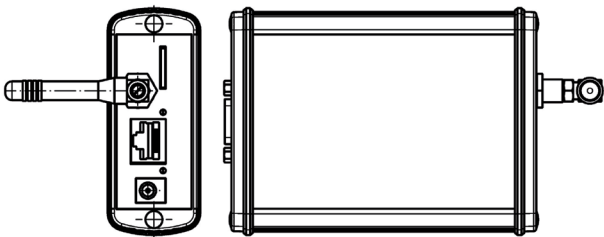


LubMon Connect

Průběžné monitorování stavu oleje



LubMon Connect



Rozměry

Popis

Použití

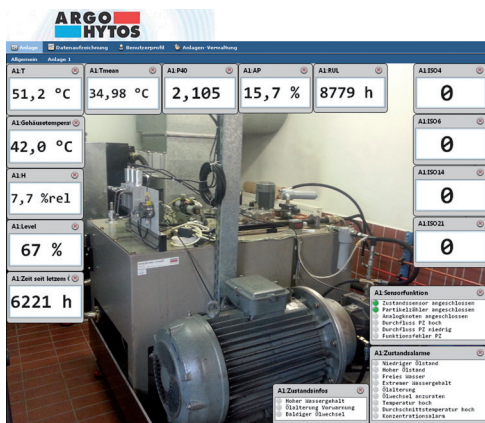
LubMon Connect je modul pro přenos dat s možností připojení snímačů ARGO-HYTOS přes rozhraní CANopen. Data z připojených snímačů jsou automaticky převáděna do webové databáze a lze je zobrazovat a exportovat přes internetovou stránku.

Použitím sběrnice CAN-Bus a protokolu CANopen získáme možnost jednoduché a robustní integrace snímače do stávajících zařízení a zajištění bezpečné komunikace.

Pro přenos dat na internet je na modulu Gateway k dispozici rozhraní Ethernet a modul GSM. Komunikace může probíhat buď přes místní síť nebo u mobilních zařízení a zařízení na odlehlých místech přes síť GSM, dostupnou po celém světě.

LubMon Connect komunikuje s internetovým serverem, který může veškerá obdržená data ukládat ve variabilních časových intervalech. Data lze přímo online zobrazovat ve formě grafů nebo exportovat k dalšímu zpracování. Modul je vybaven cyklickou pamětí s kapacitou uložení 100 000 datových souborů.

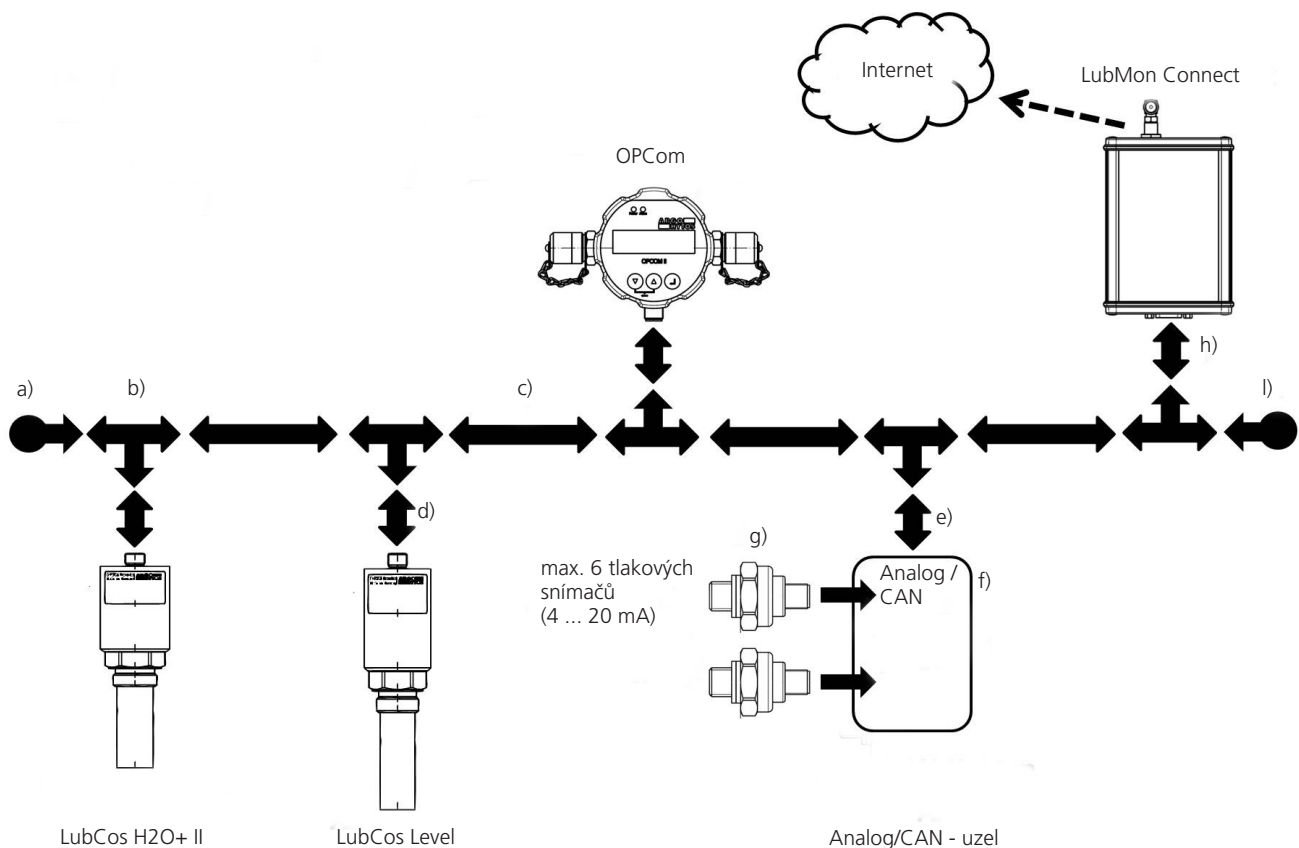
Upozornění: na požádání lze dodat kompletní systémy monitorování stavu oleje připravené k propojení s LubMon Connect a sensorikou (plug & play). Za internetový portál LubMon Connect se platí roční poplatek za používání.



Technické parametry

| Parametry | Velikost | Jednotka | Parametry | Velikost | Jednotka |
|-------------------|-----------------------|----------|---------------------------------|------------------------------------|----------|
| Podmínky okolí | | | GSM | | |
| Provoz | | | krátká anténa | Stubby FME | - |
| teplota | +5 ... +50 | °C | přenosový výkon @ 850/900 MHz | 2 | W |
| relativní vlhkost | 0 ... 95 | % | přenosový výkon @ 1800/1900 MHz | 1 | W |
| Podmínky okolí | | | typ SIM-karty | standardní SIM-karta 1,8V/3V | - |
| Skladování | | | frekvence | 850/900/1800/1900 (Quad-Band EGSM) | MHz |
| teplota | 0 ... +60 | °C | | | |
| relativní vlhkost | 0 ... 95 | % | | | |
| Napájecí napětí | 12 ... 28 | VDC | | | |
| Proud | max. 0,3 | A | | | |
| Rozhraní CAN | | | | | |
| konektor | SUB-D9 | - | | | |
| rychlost přenosu | 100 / 125 / 250 / 500 | kBaud | | | |
| protokol | CANopen | | | | |
| Rozhraní Ethernet | | | | | |
| typ přípojky | RJ45 | - | | | |
| rychlost přenosu | 10/100 | MBit | | | |
| protokol | UDP | | | | |
| | | | Optická signalizace | | |
| | | | Power-LED | zelená | |
| | | | Ethernet-LED | žlutá | |

Připojovací obrazec (příklad)



| | |
|---|---------------|
| LubMon Connect | SCSO 700-1000 |
| Příslušenství | |
| Upevňovací svorka LM Connect úzká strana | SCSO 700-5010 |
| Upevňovací svorka LM Connect široká strana | SCSO 700-5020 |
| Předplatné na 1 rok užívání LM Connect | SCSO 700-5030 |
| SMS-Card 50 kusů LM Connect | SCSO 700-5040 |
| a) CAN Terminator female | SCSO-700-5160 |
| b) CAN T-Connector | SCSO 700-5140 |
| c) Kabel CAN standardní, 2 m | SCSO 700-5120 |
| d) Kabel snímače CAN | SCSO 700-5110 |
| e) Kabel CAN bez konektorů 0,3 m | SCSO 700-5130 |
| f) Analogový adaptér CAN LM Connect | SCSO 700-5060 |
| g) Adaptér Sub-D CAN LM Connect | SCSO 700-5050 |
| h) CAN Terminator male | SCSO 700-5150 |

| | |
|----------------------------|---------------|
| Podporované snímače | |
| LubCos H2O+ II | SCSO 100-1010 |
| LubCos Level 200 | SCSO 150-1200 |
| LubCos Level 375 | SCSO 150-1375 |
| LubCos Level 615 | SCSO 150-1615 |
| OPCom | SPCO 300-1000 |
| FerroS | SPCO 500-1000 |