

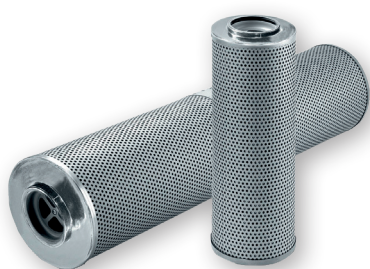
Filtrační agregát pro paralelní filtraci s DC motorem

FNA 014

provozní tlak do 4 bar / 58 PSI · Jmenovitý objemový průtok do 14 l/min / 4.2 GPM · elektromotor 24 VDC pracovní cyklus S1



FNA 014 Filtrační agregát pro paralelní filtraci



EXAPOR[®]MAX 2 filtrační vložka

Popis

Filtrační agregát pro paralelní filtraci FNA 014 je vhodný pro použití v hydraulických a mazacích systémech. Agregát může být vybaven stejnosměrným elektrickým motorem 24 nebo 12 V DC. Hlavním prvkem filtračního agregátu FNA 014 je ultrajemná filtrační vložka EXAPOR[®]MAX 2. Její vysoká separační účinnost zaručuje vynikající úroveň čistoty oleje a tak maximální ochranu stroje. Volitelně je možné agregát vybavit filtrační vložkou EXAPOR[®]AQUA, která má schopnost zadržet vodu i pevné částice. Agregát FNA 014 s filtračními vložkami s vysokou kapacitou jímání nečistot nabízí zákazníkovi ekonomické řešení.

Technické parametry

Konstrukce čerpadla

Gerotorové čerpadlo

Hydraulické kapaliny

Minerální oleje a biologicky odbouratelné hydraulické kapaliny (HEES a HETG, viz Technická doporučení 00.20). Jiné kapaliny na dotaz.

Rozsah teploty kapaliny

0 °C ... +65 °C / +32 °F ... +149 °F

Rozsah teploty okolí

0 °C ... +50 °C / +32 °F ... +122 °F

Viscosity range

15 - 200 mm²/s - nepřetržitý provoz
15 - 400 mm²/s - krátkodobý provoz

Provozní poloha

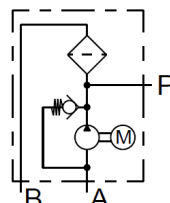
Vertikální, motor dole

Doporučený objem nádrže

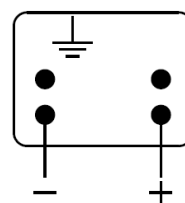
100 l ... 1500 l / 25 ... 400 gal

Schémata / připojení

1. Hydraulické schéma



2. Elektrické schéma*



*Odběr proudu (zkoušeno s olejem VG 46, tepl +20 °C / +68 °F):
- volný průtok, bez filtrační vložky: 5 A
- uzavřený průtok (obtokový ventil otevřen): 10 A

