

**Agregát na údržbu oleje****FA1 008**

snadné plnění a čištění · kompaktní design · nenáročná manipulace · výborná účinnost filtrování



Agregát na údržbu oleje FA1 008

**Popis****FA 008 – rychlý, jednoduchý a kompaktní**

Zařízení na údržbu oleje FA 008 usnadňuje plnění a filtraci hydraulických a mazacích systémů.

**Ochrana součástí zařízení díky ultrajemné filtraci oleje**

Klíčovou součástí filtračního agregátu FA1 008 společnosti ARGO-HYTOS je ultrajemná filtrační vložka EXAPOR®MAX 2. Vysoká účinnost filtračních vložek zaručuje výbornou úroveň čistoty oleje a tím i ochranu součástí zařízení proti opotřebení. Velká kapacita jímání nečistot u filtračních vložek EXAPOR®MAX 2 má příznivý vliv na hospodárnost provozu filtračního agregátu FA1 008.

**Technické parametry****Jmenovitý objemový průtok**

do 8 l/min / 2.11 GPM

**Rozsah viskozity\* (nepřetržitý provoz)**15 mm<sup>2</sup>/s / 70 SUS do 250 mm<sup>2</sup>/s / 1175 SUS

\*agregáty pracující s širším rozsahem viskozity kapaliny, viz katalogové listy výrobků FA1HV 008/016

**Provozní tlak**

max. 4 bar / 58 PSI

**Hydraulické kapaliny**

Minerální oleje a biologicky odbouratelné hydraulické kapaliny. Jiné kapaliny na vyžádání.

**Rozsah teploty kapaliny**

0 °C ... +60 °C / +32 °F ... +140 °F

**Rozsah teploty okolí**

0 °C ... +50 °C / +32 °F ... +122 °F

**Maximální sací výška**

1,5 m / 4.9 ft

**Provozní poloha**

Vertikální, elektromotor dole

**Hmotnost**

cca 18 kg / 39.7 lbs

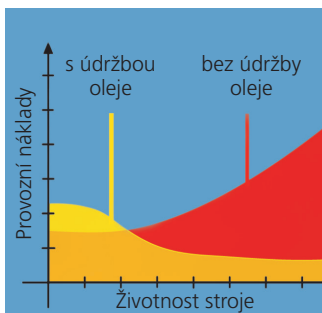
**Doporučený objem nádrže**

Do 800 l / 200 gal



### Kompaktní konstrukce

Kompaktní konstrukce umožňuje snadný přístup k olejové nádrži. Jednotka FA1 008 je dodávána zcela připravená k připojení hadic.



### Hospodárný

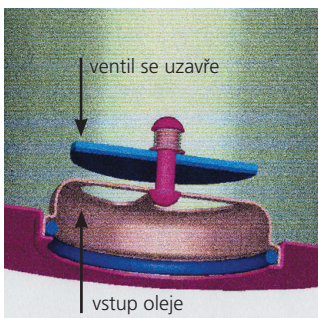
Servisní filtrační agregát FA 016 · FAPC 016 nabízí ochranu, která přispívá k prodloužení životnosti strojů.

Tato ochrana poskytuje přímou návratnost investic prostřednictvím prodloužených servisních intervalů a zvýšené dostupnosti strojů.



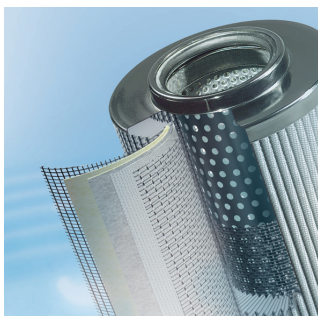
### Snadná výměna filtrační vložky

Filtrační vložku lze vyjmout z tělesa filtru současně s jeho víkem. Ventil zabraňující zpětnému vnikání nečistot do systému zajišťuje, že veškeré usazeniny tvořené pevnými částicemi jsou vyjmuty spolu s filtrační vložkou.



### Bezúdržbové těleso filtru díky jedinečné technologii filtrační vložky

Kapalina proudí filtrační vložkou zevnitř směrem ven. Vestavěný retenční ventil pro zachycení nečistot se při vyjímání filtrační vložky automaticky uzavře, čímž je zajištěno, že všechny nečistoty budou odstraněny z tělesa společně s vložkou.



### Kvalitu tvoří detaily

Klíčovou součástí filtračních agregátů FA 003 je ultrajemná filtrační vložka EXAPOR®MAX 2. Vysoká úroveň filtrace chrání systém před vniknutím nečistot při plnění olejem.

	<b>FA1</b>	<b>008</b>	<b>/</b>	<b>-</b>					
<b>Typ filtračního agregátu</b>	<b>Kód</b>								
Agregát na údržbu oleje - standardní verze	FA1								
<b>Jmenovitý objemový průtok</b>	<b>Kód</b>								
8 l/min / 2.11 GPM*	008								
<b>Filtrační vložka</b>					<b>Kód</b>				
	jemnost filtrace ( $\beta=200$ ) kapacita jímání nečistot podle ISO 16889		kapacita jímání vody	náhradní filtrační vložka					
EXAPOR®MAX 2	3 $\mu$ m	490 g	-	V7.1220-113	V003				
EXAPOR®MAX 2	5 $\mu$ m	460 g	-	V7.1220-13	V005				
EXAPOR®MAX 2	10 $\mu$ m	340 g	-	V7.1220-06	V010				
EXAPOR®AQUA	7 $\mu$ m	145 g	320 ml	Y7.1220-05	Y007				
EXAPOR®AQUA	3 $\mu$ m	165 g	340 ml	Y7.1220-113	Y003				
<b>Elektromotor</b>					<b>Kód</b>				
počet fází, napětí	frekvence	příkon	el. zástrčka						
1~220-240 VAC	50/60 Hz	0,25 kW*	1	23050					
3~400/460 VAC	50/60 Hz	0,25 kW*	2	40050					
<b>Indikátor zanesení</b>					<b>Kód</b>				
typ	kód indikátoru	datový list č.	hydraulické schéma						
optický - manometr	DG 200-16	60.20	1	O					
optický - indikátor zanesení (snímač rozdílů tlaků)	DG 042-01	60.30	2	OD					
<b>Prodloužení hadic výtlačky**</b>									
zákaznická délka výtlačné hadice (max. 5 m / 16.4 ft) příklad objednávky <b>P4.5</b> - délka výtlačné hadice 4.5 m / 14.8 ft					Px.x				
<b>Prodloužení napájecího kabelu***</b>									
zákaznická délka napájecího kabelu příklad objednávky <b>C8.5</b> - délka el. kabelu 8,5 m / 27.8 ft, součástí je elektrická zástrčka					Cx.x				

\*Hodnoty určeny při 50 Hz. Při 60 Hz budou hodnoty vyšší průměrně o 20 %

\*\*Standardně je agregát vybaven následujícími hadicemi

**Hadice sání:** DN 19, délka 1,8 m / 5.9 ft se sacím filtrem 300  $\mu$ m,  $\varnothing$  cca 49 mm / 1.9 inch (instalovaným na volném konci hadice)

**Hadice výtlačky:** DN 19, délka 2,0 m / 6.6 ft s hliníkovou hubicí 25 cm (instalovanou na volném konci hadice)

\*\*\*Standardně je agregát vybaven napájecím kabelem o délce 2,5 m / 8.2 ft.

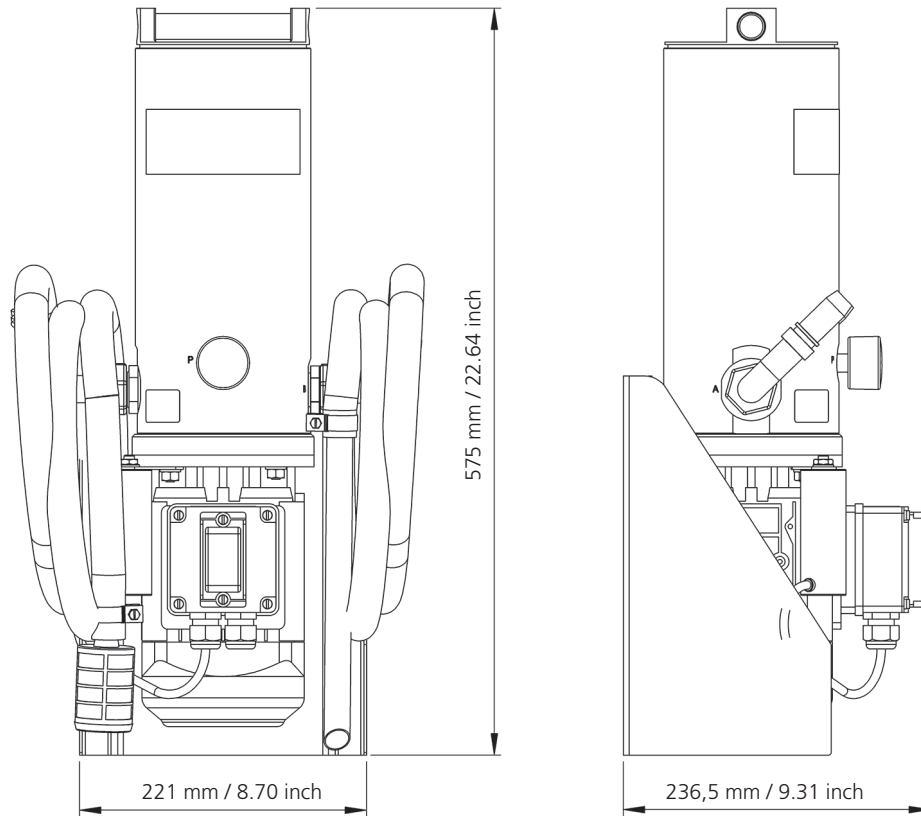
#### Příslušenství:

- › Sací sítko - sada FA 016.1775 do otvorů v nádrži na vyžádání, v případě již existujícího sacího sítka nelze sadu použít.
- › Montážní sada FA 008.1700 do otvorů v nádrži s ventilačním filtrem a plnicím filtrem, např. jako servisní přípojka na vyžádání.

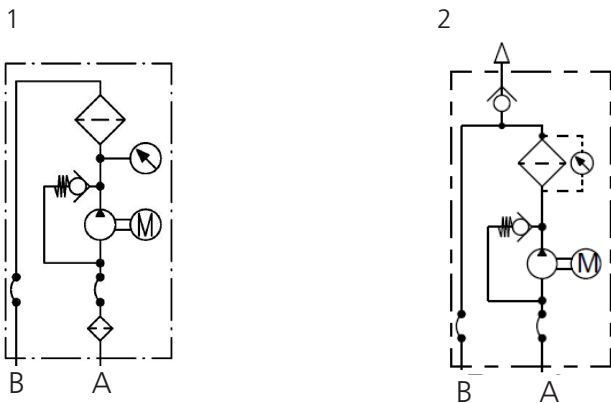
#### Příklad objednávky:

**FA1 008V005/23050-OP3.5** - servisní filtrační agregát, jmenovitý průtok 8 l/min / 2.11 GPM, filtrační vložka 5  $\mu$ m, elektromotor 1 f~230 V AC, optický manometr, standardní sací hadice, zákaznická výtlačná hadice, délky 3,5 m / 11.5 ft, standardní napájecí kabel.

## Rozměrový náčres

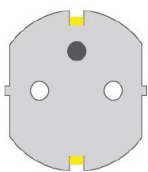


## Hydraulická schémata

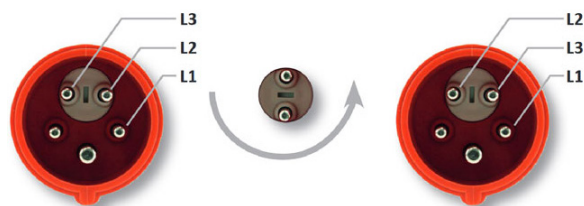


## Elektrická zástrčka\*

1: Typ E/F (CEE7/7 Unischuko)



2: S možností změny směru otáčení motoru přepínáním fází, 5-pinů (3P+N+PE), IEC 60309



\*jiné zástrčky na vyžádání