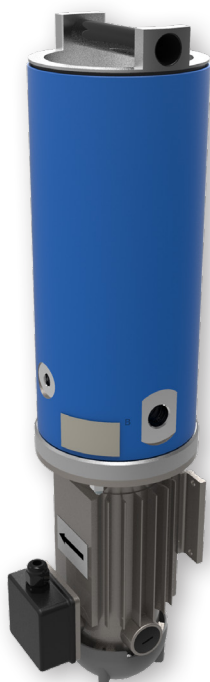


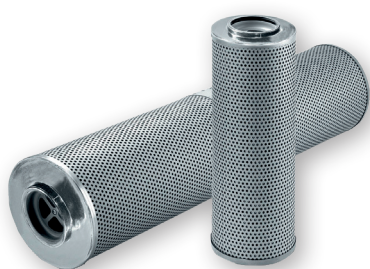
## Filtrační agregát pro paralelní filtraci s DC motorem

### FNA 014

provozní tlak do 4 bar / 58 PSI · Jmenovitý objemový průtok do 14 l/min / 4.2 GPM · elektromotor 24 VDC pracovní cyklus S1



FNA 014 Filtrační agregát pro paralelní filtraci



EXAPOR<sup>®</sup>MAX 2 filtrační vložka

#### Popis

Filtrační agregát pro paralelní filtraci FNA 014 je vhodný pro použití v hydraulických a mazacích systémech. Agregát může být vybaven stejnosměrným elektrickým motorem 24 nebo 12 V DC. Hlavním prvkem filtračního agregátu FNA 014 je ultrajemná filtrační vložka EXAPOR<sup>®</sup>MAX 2. Její vysoká separační účinnost zaručuje vynikající úroveň čistoty oleje a tak maximální ochranu stroje. Volitelně je možné agregát vybavit filtrační vložkou EXAPOR<sup>®</sup>AQUA, která má schopnost zadržet vodu i pevné částice. Agregát FNA 014 s filtračními vložkami s vysokou kapacitou jímání nečistot nabízí zákazníkovi ekonomické řešení.

#### Technické parametry

##### Konstrukce čerpadla

Gerotorové čerpadlo

##### Hydraulické kapaliny

Minerální oleje a biologicky odbouratelné hydraulické kapaliny (HEES a HETG, viz Technická doporučení 00.20). Jiné kapaliny na dotaz.

##### Rozsah teploty kapaliny

0 °C ... +65 °C / +32 °F ... +149 °F

##### Rozsah teploty okolí

0 °C ... +50 °C / +32 °F ... +122 °F

##### Viscosity range

15 - 200 mm<sup>2</sup>/s - nepřetržitý provoz  
15 - 400 mm<sup>2</sup>/s - krátkodobý provoz

##### Provozní poloha

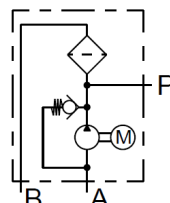
Vertikální, motor dole

##### Doporučený objem nádrže

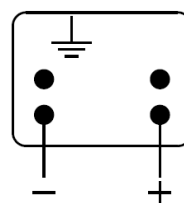
100 l ... 1500 l / 25 ... 400 gal

#### Schémata / připojení

##### 1. Hydraulické schéma



##### 2. Elektrické schéma\*



\*Odběr proudu (zkoušeno s olejem VG 46, tepl +20 °C / +68 °F):  
- volný průtok, bez filtrační vložky: 5 A  
- uzavřený průtok (obtokový ventil otevřen): 10 A

| Technické parametry                                 |   |
|---|---|
| Jmenovitý objemový průtok                           | do 14 l/min / 3.7 GPM                     |
| Provozní tlak                                       | max. 4 bar / 58 PSI                       |
| Jemnost filtrace (Bx(c) = 200 podle ISO 16889:1999) | 3 µm<br>EXAPOR®AQUA 7 µm                  |
| Kapacita zadržovaných nečistot                      | do 280 g                                  |
| Kapacita zadržované vody                            | do 340 ml                                 |
| Elektromotor*                                       | 24 VDC; 280 W; S1                         |
| Přípojka sání (vstup)**                             | G¾  |
| Přípojka výtlač (výstup)**                          | G½  |
| Výška sání max.                                     | 1,5 m / 4.9 ft                            |
| Hmotnost  | cca 11 kg / 24.3 lbs                      |
| Doporučený indikátor zanesení                       | DG 200-16<br>Další: viz datový list 60.20 |

| Objednací kód |                                    |
|---------------|------------------------------------|
| FNA 014-16553 | 3 µm EXAPOR®MAX 2 filtrační vložka |
| FNA 014-16555 | 7 µm EXAPOR®AQUA filtrační vložka  |

Jiné verze dostupné na vyžádání.

| Náhradní filtrační vložka kód                        | Jemnost Bx(c) = 200 | Kapacita jímání vody / nečistot při 14 l/min / 3.7 GPM |
|--|---------------------|--|
| V7.1220-113  | 3 µm                | 280 g  |
| V7.1220-13   | 5 µm                | 270 g  |
| V7.1220-06   | 10 µm               | 240 g  |
| EXAPOR®AQUA kombi. filtrace pevn. částic a odvodnění |                     |  |
| Y7.1220-05   | 7 µm                | 120 g / 340 ml   |
| Y7.1220-113  | 3 µm                | 190 g / 300 ml   |

\*Verze s motorem 12 V DC dostupná na vyžádání.

\*\*Verze s přípojovacími závity UNF dostupná na vyžádání.

## Rozměrový náčrt

