

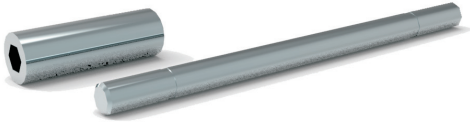
D02, D03 和 D05

04 通径(D02), 06 通径(D03), 10通径 (D05)

螺柱套件 M5



螺柱套件 M6



技术特征

- 简化 ISO 4401, DIN 24340 (CETOP 02, 03 与 05) 叠加阀体的安装
- 可选未剪裁 (可以在现场剪裁) 或者预剪裁好的螺柱套件
- 带滚压螺纹的米制标准螺纹杆系列
- 所有螺柱是由高强度、强度等级为10.9。(材料 ASTM-A-193 等级 B)
- 当安装在底板或者集成块上时, 它们可以作为叠加阀体装配的导向杆
- 螺柱螺母是六角螺母, 外直径等于标准的内六角螺钉
- 标准系列的螺柱和螺母经过镀锌处理并可以经受ISO 9227标准下的 240 h 盐雾测试

螺柱杆长度的计算

计算公式: $L = LP + \sum HM + LB + LN$

L - 螺柱杆总长

LP - 装入底板或阀块的螺纹长度

$\sum HM$ - 所有需要安装的叠加阀的总高度

LB - 换向阀的安装长度

LN - 用于螺母安装的螺纹长度

通径	Dn 04 (D02)	Dn 06 (D03)	Dn 10 (D05)
螺柱杆螺纹	M5	M5	M6
装入底板或阀块的螺纹长度	10 mm (0.39 in)		12 mm (0.47 in)
用于螺母安装的螺纹长度 (LN _{min} - LN _{max})	6 mm (0.24 in) - 14 mm (0.55 in)		8 mm (0.31 in) - 14 mm (0.55 in)
换向阀的安装长度 (LB)	27 mm (1.06 in)	37.3 mm (1.47 in)	30 mm (1.18 in)

计算例子 Dn 06 (D03):

- 换向阀 RPE3-06, 1 个 37.3 mm (1.47 in)

- 溢流阀 VPN1-06, 1 个 40 mm (1.57 in)

- 先导单向阀 2RJV1-06, 1 个 40 mm (1.57 in)

计算螺柱杆长度 (mm) L 最小. = 10 + 40 + 40 + 37.3 + 6 = 133.3 mm, L 最大. 10 + 40 + 40 + 37.3 + 14 = 141.3 mm

螺柱的正确长度需要在 133.3 mm 与 141.3 mm 之间。可选的螺柱长度是 136 mm。参看第 2 页的表格。

计算例子 Dn 10 (D05):

- 换向阀 RPE4-10, 30 mm (1.18 in)

- 先导单向阀 VJR2-10, 1 pc 50 mm (1.97 in)

计算螺柱杆长度 (mm) L 最小. = 12 + 50 + 30 + 8 = 100 mm, L 最大. = 12 + 50 + 30 + 14 = 106 mm

螺柱的正确长度需要在 100 mm 与 106 mm 之间。可选的螺柱长度是 103 mm。参看第 2 页的表格。

安装提示:

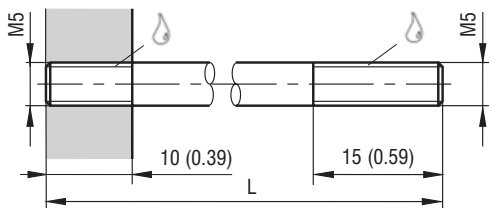
当螺柱杆的长度增加时, 集成块的最高工作压力需要下降。参看第 2 页的表格。

请在装配之前润滑螺纹! 注意使用力矩范围的上极限的。

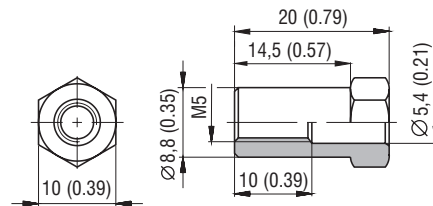
米制螺纹 单位为毫米 (英寸)

螺柱杆 M5xL (长度 L 参见表格)

强度等级 - GR.8 ISO 10.9

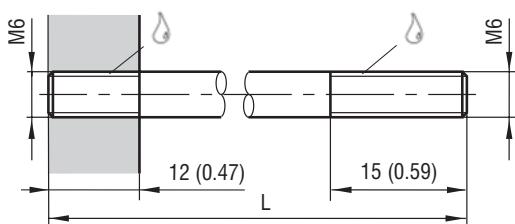


螺柱螺母 M5

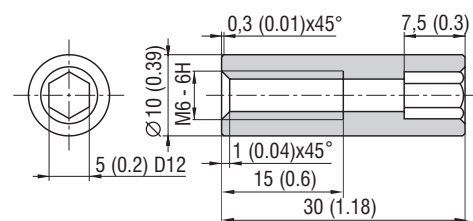


螺柱杆 M6xL (长度 L 参见表格)

强度等级 - GR.8 ISO 10.9



螺柱螺母 M6



螺柱杆 - 独立元件或者套件的订货号

M5		扭矩至 8.9 Nm (6.6 lbf.ft)			
类	长度 L	质量	类别号码		最高压力
	[mm]	kg / 100 件	1pc	Kit*	[bar]
螺柱杆	70	1.0	20197400	16103500	350
螺柱杆	77	1.1	15609500	16105100	350
螺柱杆	82	1.2	20197600	16103600	350
螺柱杆	88	1.2	16679400	16105200	350
螺柱杆	93	1.3	24233200	33884500	350
螺柱杆	98	1.4	20197800	16103700	350
螺柱杆	102	1.4	20197900	16103800	350
螺柱杆	110	1.6	15609700	16103900	350
螺柱杆	115	1.6	20198100	16108200	350
螺柱杆	120	1.8	20198200	23678300	350
螺柱杆	125	1.8	24233300	33884800	350
螺柱杆	130	1.8	15609600	16104000	350
螺柱杆	136	1.9	15609800	16104100	350
螺柱杆	144	2.0	20198500	16104200	350
螺柱杆	150	2.1	20198600	33885000	350
螺柱杆	158	2.2	20198700	33885200	320
螺柱杆	166	2.3	20198800	23686800	320
螺柱杆	170	2.4	16679500	16104300	320
螺柱杆	177	2.5	20199000	16108300	320
螺柱杆	180	2.5	20199100	16104500	320
螺柱杆	185	2.6	20199200	16104600	320
螺柱杆	190	2.7	20199300	23679200	320
螺柱杆	202	3.0	20199400	16105300	320
螺柱杆	210	3.1	20199500	16104700	250
螺柱杆	215	3.2	20199600	16104800	250
螺柱杆	222	3.3	20199700	16104900	250
螺柱杆	230	3.4	20199800	33885600	250
螺柱杆	242	3.4	23698400	23685200	250
螺柱杆	250	3.5	20199900	16105500	200
螺柱杆	255	3.6	20200000	16105000	200
螺柱杆	262	3.7	20200100	16105400	200
螺母	M5	0.7	15630800		

M6		扭矩至 14 Nm (10.3 lbf.ft)			
类	长度 L	质量	类别号码		最高压力
	[mm]	kg / 100 件	1pc	Kit*	[bar]
螺柱杆	92	1.9	20200200	16106800	350
螺柱杆	100	2.0	15610000	33881400	350
螺柱杆	103	2.1	20200400	16106700	350
螺柱杆	109	2.2	20200500	33881500	350
螺柱杆	115	2.4	20200600	33881600	350
螺柱杆	125	2.6	20200700	27483500	350
螺柱杆	128	2.7	20200900	33881800	350
螺柱杆	133	2.8	20201000	33881900	350
螺柱杆	136	2.8	20201100	16107900	350
螺柱杆	139	2.9	20201200	33882000	350
螺柱杆	143	3.0	15609900	16106900	350
螺柱杆	147	3.1	20201400	16108000	350
螺柱杆	152	3.2	20201500	16107000	320
螺柱杆	157	3.3	20201600	33882100	320
螺柱杆	163	3.5	20201800	33882200	320
螺柱杆	167	3.6	28802300	33882300	320
螺柱杆	172	3.7	28802500	33882400	320
螺柱杆	179	3.8	20201900	33882500	320
螺柱杆	183	3.9	20202000	33882600	320
螺柱杆	187	4.0	20202100	16107100	320
螺柱杆	194	4.1	20202300	16107200	320
螺柱杆	199	4.2	20202400	16108100	320
螺柱杆	203	4.3	20202500	16107300	250
螺柱杆	209	4.5	20202600	33882700	250
螺柱杆	219	4.7	20202700	33882800	250
螺柱杆	224	4.8	20202900	27484200	250
螺柱杆	236	5.0	20203100	16107400	250
螺柱杆	245	5.2	20203200	16107500	250
螺柱杆	253	5.4	20203300	16107800	210
螺柱杆	256	5.5	20203400	33883000	210
螺柱杆	259	5.6	20203500	33883200	210
螺柱杆	265	5.7	28802600	33883300	210
螺柱杆	273	5.9	28802700	33883500	210
螺柱杆	279	6.0	20203600	33883600	210
螺柱杆	287	6.1	20203700	16107600	210
螺柱杆	295	6.4	20203800	16107700	210
螺柱杆	300	6.5	28802800	33883700	180
螺柱杆	309	6.7	24233700	33883800	180
螺柱杆	314	6.9	28802900	33883900	180
螺柱杆	320	7.2	28803000	33884000	180
螺柱杆	328	7.5	28803200	33884100	180
螺柱杆	367	7.8	31044000	33884200	180
螺母	M6	1.3	16115200		

注意!

*套件包含 4 根螺柱杆 + 4 个螺母

