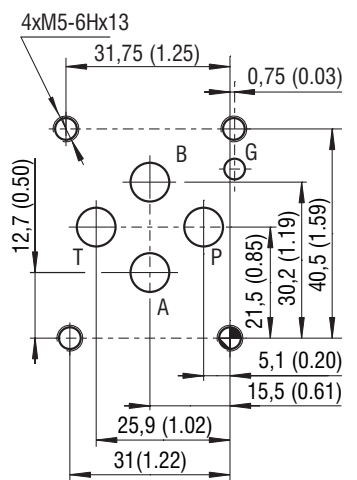


Technische Eigenschaften

- › Grundblock zur Anordnung auf der Tankabdeckung von Hydraulikaggregaten. Steuerkreisläufe durch Montage von einem oder mehreren Wegeventilen mittels Anschlussplatten PDO6-Z6 (Kat. 0006)
- › Blockausführung mit seitlicher Anschlussfläche für Ventile nach ISO 4401-03 (CETOP 03)
- › Elementare und kostenoptimierte Druckabsicherungsfunktion und Möglichkeit einer Längsverkettung
- › Integrierte Funktionen wie Ablassventil, Rückschlagventil im Hauptkreislauf und Druckbegrenzungsventil
- › Geeignet für horizontalen Aufbau auf der Tankabdeckung der Pumpeneinheit oder zur vertikalen Anordnung für Systeme mit der Pumpe unter dem Ölniveau
- › Verschiedene Modelle geeignet für den Aufbau mit geregelten oder Konstantpumpen
- › In der Standardausführung sind die Stahlblöcke ZB06A(B) für Oberflächenschutz 520 h und andere Stahlteile 240 h Salznebelsprühtest nach ISO 9227 verzinkt. Blöcke ZB06L aus Aluminiumlegierung verfügen über keinen Oberflächenschutz

Technische Daten

ISO 4401-03-02-0-05 (CETOP 03)



Anschlüsse P, A, B, T - max. $\varnothing 7,5$ mm (0.29 in)

Nenngröße	06 (D03)		
Anschlussgewinde / Formbohrung	M28x1,5 / QP2		
Max. Betriebsdruck	bar (PSI)	Aluminium 250 (3626)	
	bar (PSI)	Stahl 320 (4640)	
Max. Volumenstrom	l/min (GPM)	50 (13.2)	
Anschlussgewinde		ZB06A(B)	ZB06L
		P, P1, T, T1, T2 ... G1/2	P, T, T1 ... G1/2
		A, B, PP2, D2 ... G3/8	D2, T2 ... G3/8
		L2 ... G1/8	-
Gewicht	ZB06A(B)	kg (lbs)	Stahl 4,7 (10.4) Aluminium 1,7 (3.75)
	ZB06L		Aluminium 1,6 (3.5)

	Datenblatt	Typ
Allg. Informationen	GI_0060	Produkte und Betriebsbedingungen
Formbohrungsdetails / Anschlussmaße	SMT_0019	SMT-QP2*
		NG 06 / CETOP 03
Stifte und Muttern für Längsverkettungen - Dn04,06,10_0020		

Typenschlüssel

ZB06 - **QP2** - - **K** -

Grundblock mit Druckbegrenzungsventil für Längsverkettung

Nenngröße, Anschlussmaße für Anschlussplatten
Grundblock für PDO6-Z6-Anschlussplatten

Modelle mit Anschlussmaßen nach ISO 4401, DIN 24340 (CETOP 03) mit Rückschlagventil ohne Rückschlagventil A
B

Ausführung ohne Anschlussmaße nach ISO 4401, DIN 24340 (CETOP 03) ohne Rückschlagventil L

Druckbegrenzungsventil-Formbohrung
M28x1,5 / QP2 (VPP1-06 / VPP2-06)* QP2

*Druckbegrenzungsventil wird mit dem Block nicht geliefert siehe Datenblatt HD_5061 (VPP1-06) HD_5062 (VPP2-06)

Oberflächenschutz
ohne Bez. unbehandelt (Aluminiumplatte)
B Stahlplatte verzinkt (ZnNi), ISO 9227 (520 h)

Dichtung
K Seal Platte für Öltankabdeckung-Montage

Material des Grundblocks
Aluminium, EN AW-7075 T6
Stahl*
*nur für Modelle „ZB06A(B)“

Ausführungen ZB06L
1 T - Kanal seitlich
2 T - Kanal unten
3 2x T - Kanal 1x seitlich + 1x unten

Konstruktionsversionen von ZB06A(B)

	Ablassventil	+	Verbindung P-B
11	ohne Ablassventil		ohne P-B Verbindung
12	ohne Ablassventil		mit P-B Verbindung
21	mit Ablassventil		ohne P-B Verbindung
22	mit Ablassventil		mit P-B Verbindung

Funktionssymbole

Grundblöcke mit seitlichen Anschlussmaßen nach ISO 4401-03 (CETOP 03)

mit Rückschlagventil

ohne Rückschlagventil

ZB06A*-11

ZB06A*-12

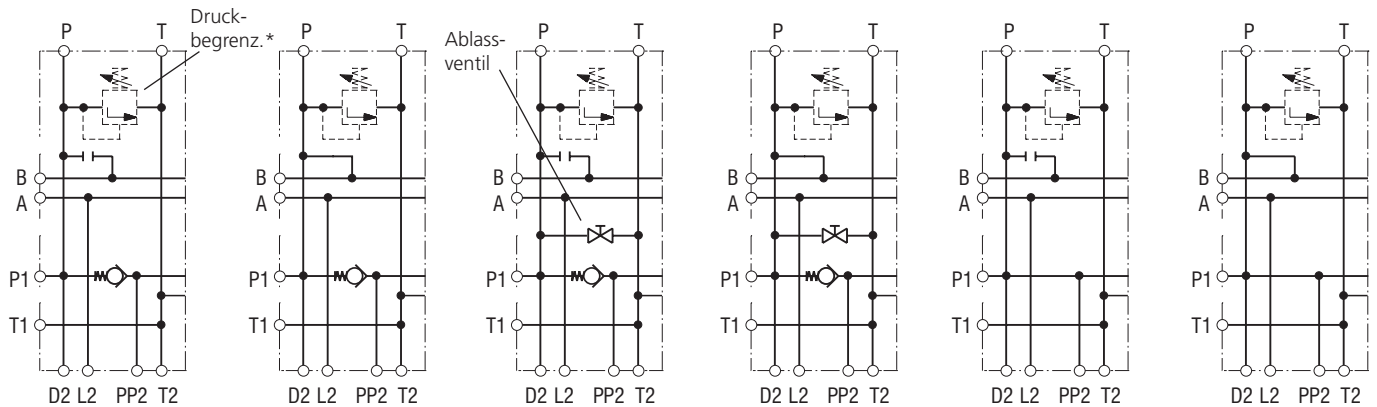
ZB06A*-21

ZB06A*-22

ZB06B*-11

ZB06B*-12

Anschlussmaße von PD06-Z6 (Datenblatt 0006) Längsverkettung



Grundblöcke mit seitlichen Anschlussmaßen nach ISO 4401-03 (CETOP 03)

vereinfachte Grundblöcke ZB06L* ohne seitliche Anschlussmaße

ohne Rückschlagventil

ZB06B*-21

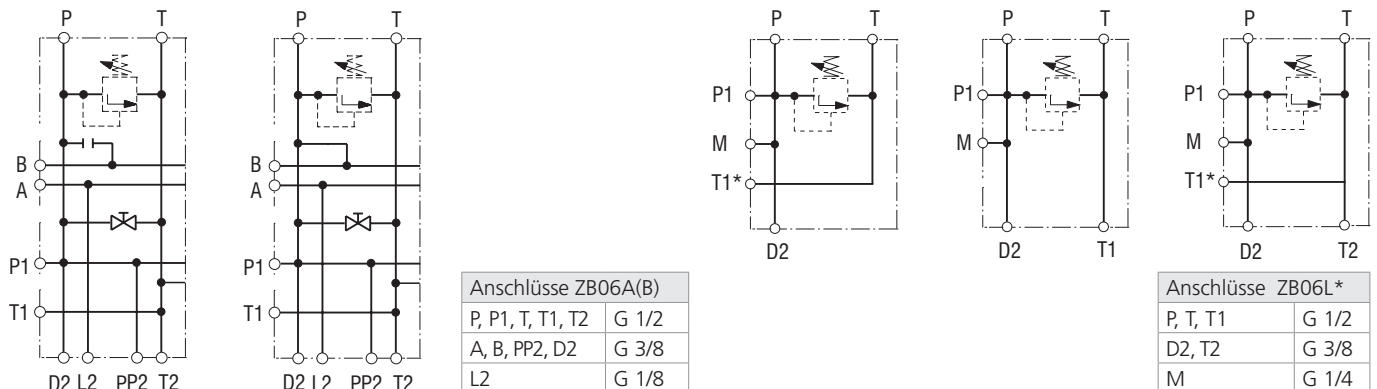
ZB06B*-22

ZB06L*-1

ZB06L*-2

ZB06L*-3

Anschlussmaße von PD06-Z6 (Datenblatt 0006) Längsverkettung



Verfügbare Typen

Druckbegrenzungsventil mit ZB-Block nicht inbegriffen.

Tab. 1	ZB06A(B)*ST, verzinkt		
Bestellnummer	Typenbezeichnung	Betriebsdruck [bar (PSI)]	Gewicht [kg (lbs)]
23686401	ZB06A-QP2-11-STK-B	320 (4640)	cca 4,7 (10.4)
23686501	ZB06A-QP2-21-STK-B	320 (4640)	
23686601	ZB06A-QP2-12-STK-B	320 (4640)	
23686701	ZB06A-QP2-22-STK-B	320 (4640)	
23687001	ZB06B-QP2-11-STK-B	320 (4640)	
23687201	ZB06B-QP2-21-STK-B	320 (4640)	
23687401	ZB06B-QP2-12-STK-B	320 (4640)	
23687501	ZB06B-QP2-22-STK-B	320 (4640)	

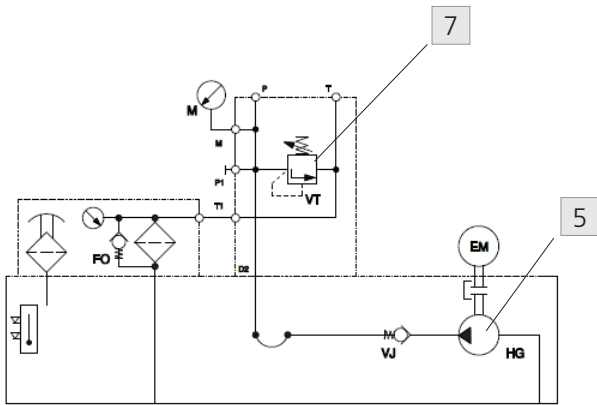
Tab. 2	ZB06A(B)*Aluminiumplatte		
Bestellnummer	Typenbezeichnung	Betriebsdruck [bar (PSI)]	Gewicht [kg (lbs)]
30849400	ZB06A-QP2-11-ALK	250 (3626)	cca 1,7 (3.75)
30849500	ZB06A-QP2-12-ALK	250 (3626)	
30849600	ZB06A-QP2-21-ALK	250 (3626)	
30849700	ZB06A-QP2-22-ALK	250 (3626)	
30849800	ZB06B-QP2-11-ALK	250 (3626)	
30849900	ZB06B-QP2-12-ALK	250 (3626)	
30850100	ZB06B-QP2-21-ALK	250 (3626)	
30850200	ZB06B-QP2-22-ALK	250 (3626)	

Tab. 3	ZB06L* Aluminiumplatte		
Bestellnummer	Typenbezeichnung	Betriebsdruck [bar (PSI)]	Gewicht [kg (lbs)]
23439800	ZB06L-QP2-1-ALK	250 (3626)	cca 1,6 (3.5)
23439900	ZB06L-QP2-2-ALK	250 (3626)	
31785200	ZB06L-QP2-3-ALK	250 (3626)	

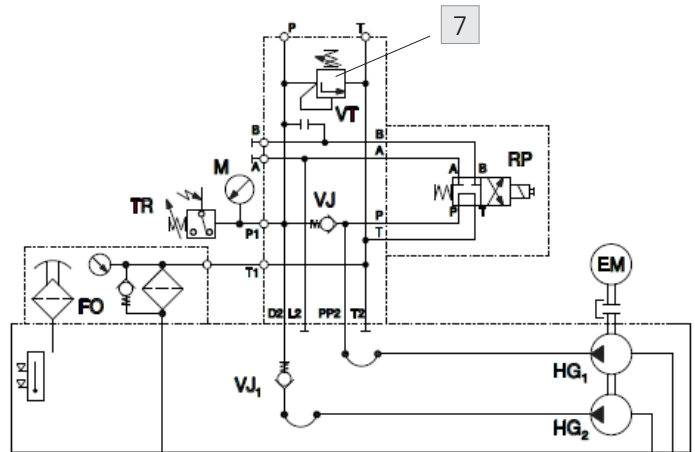
Anwendung

Typische Schaltung Dieser Block ermöglicht eine große Anzahl an Schaltungen. Die gezeigte Variante ist nur eine von vielen Möglichkeiten.

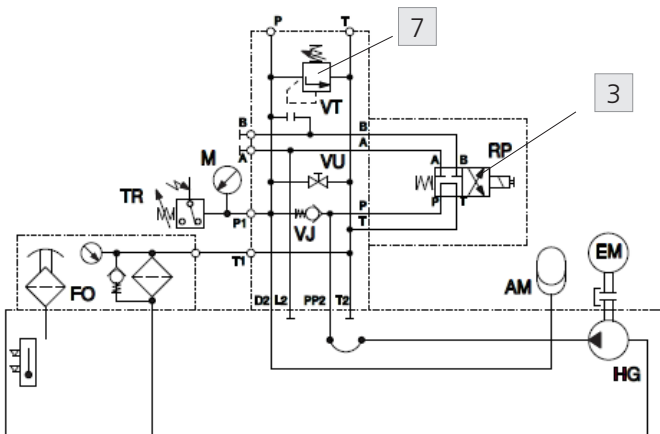
ZB06L*-1 Elementare Druckabsicherung mit Konstant-(Zahnrad-)pumpe und Rücklauffilter



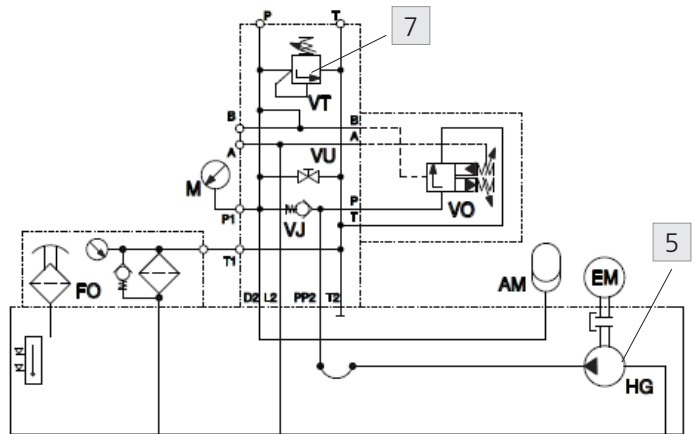
ZB06A*-11 Elementare Druckabsicherung mit Doppelpumpe, Rücklauffilter, und einer Pumpe zum Tank entlastend



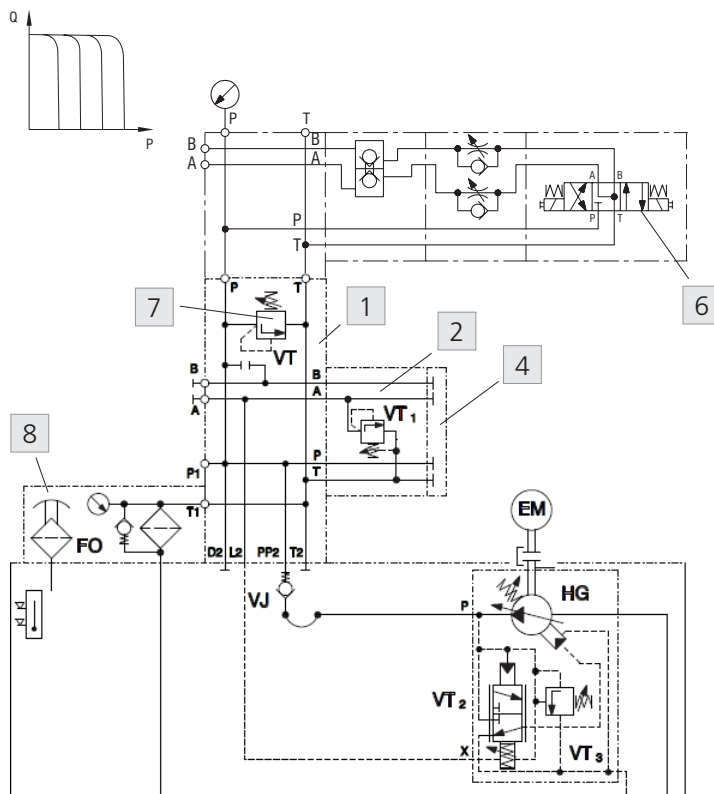
ZB06A*-21 System mit Druckspeicher



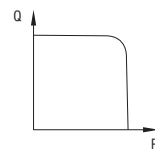
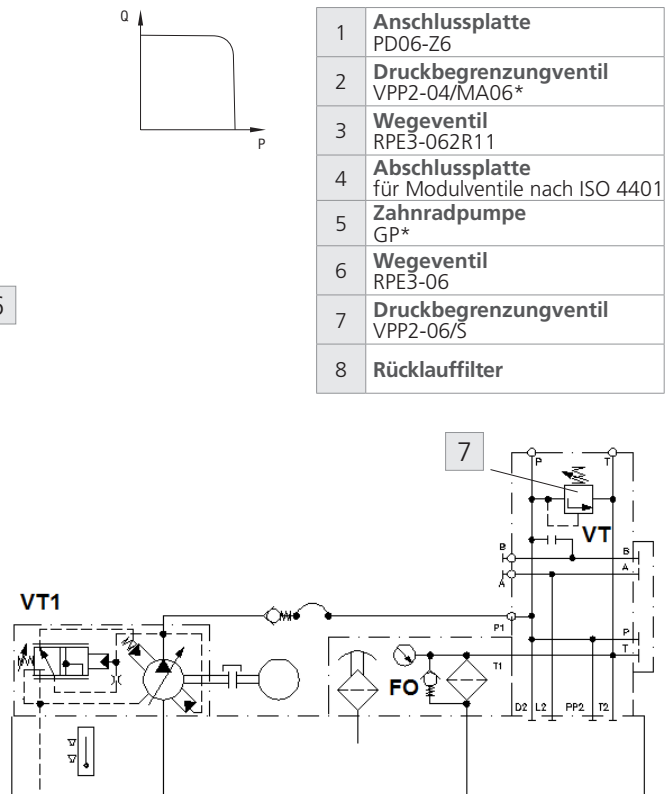
ZB06A*-22 System mit Druckspeicher und Speicherladeventil



ZB06B* Konstantdruckregelung, Block mit Druckbegrenzungsventil



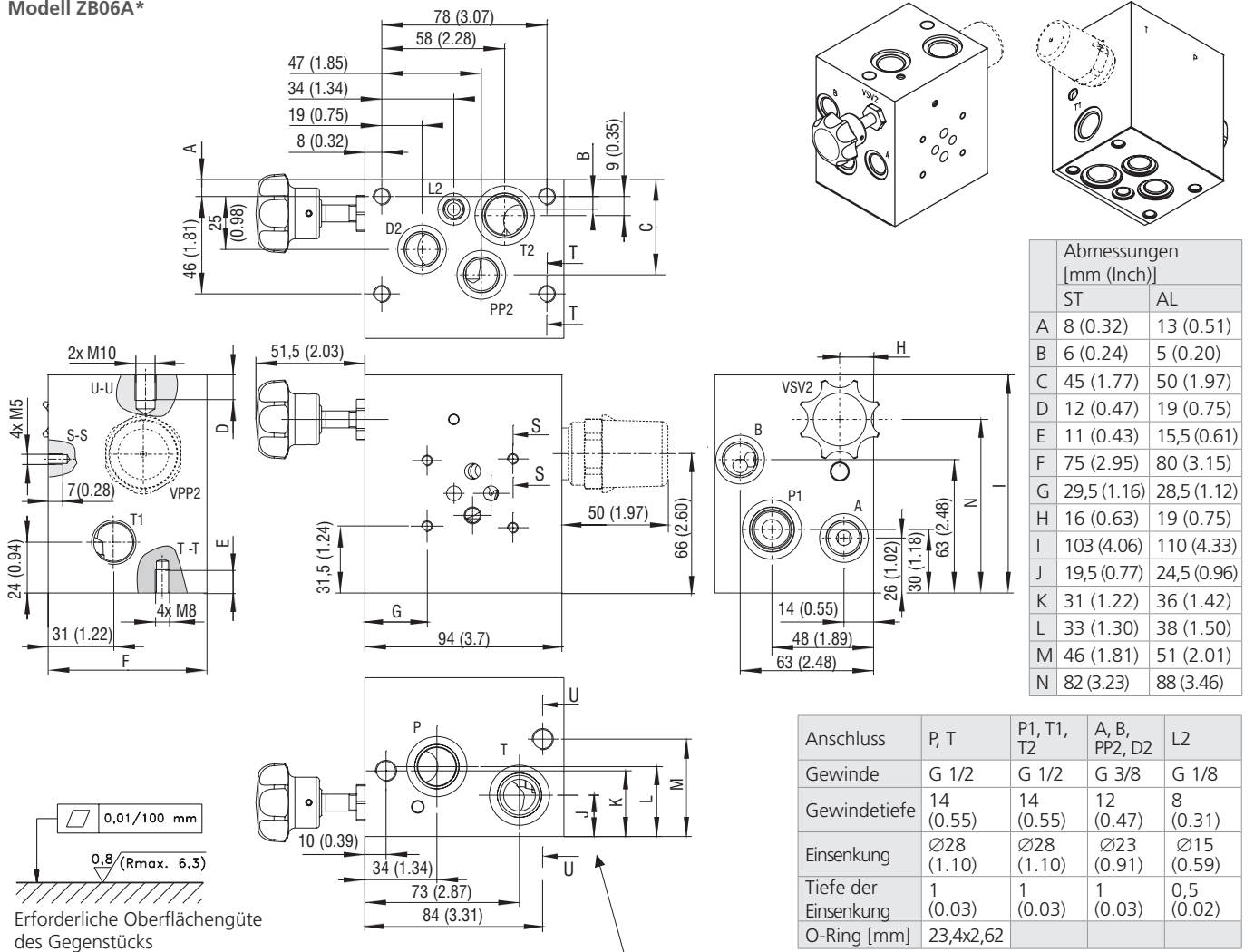
ZB06B* Konstantdruckregelung (Pumpenventil)



1	Anschlussplatte PD06-Z6
2	Druckbegrenzungsventil VPP2-04/MA06*
3	Wegeventil RPE3-062R11
4	Abschlussplatte für Modulventile nach ISO 4401
5	Zahnradpumpe GP*
6	Wegeventil RPE3-06
7	Druckbegrenzungsventil VPP2-06/5
8	Rücklauffilter

Abmessungen in Millimeter (Inch)

Modell ZB06A*



Modell ZB06L*

Anschlussmaße von PD06-Z6 (Dat. 0006) Längsverkettung

