

Quick-Connect Anschluss-System



Quick-Connect Anschluss-System

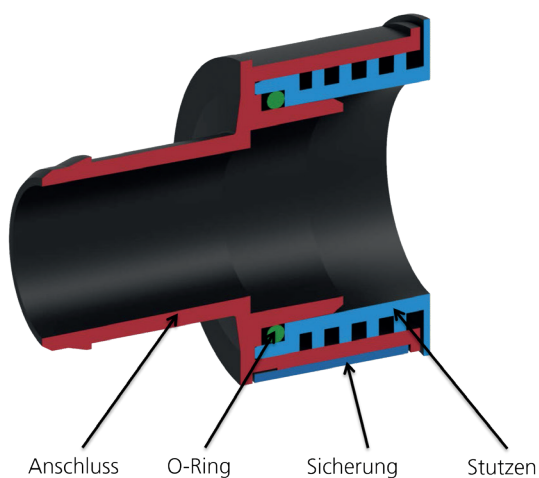
Beschreibung

Einsatzbereich

Verbindungstechnik für Schlauchleitungen (Saug- und Rücklaufleitungen)

Aufbau und Funktion

Das Quick-Connect Anschluss-System ist eine werkzeuglos montierbare Verbindungstechnik und kann auch an schwer zugänglichen oder beengten Bauräumen einfach angebracht werden. Der Anschluss wird über einen Stutzen geschoben und mittels eines Sicherungsclips montiert. Auf Vorgabe und Kontrolle eines Anzugsdrehmomentes, wie es bei herkömmlichen Schraubarmaturen notwendig ist, kann verzichtet werden. Eine einfache Sichtkontrolle reicht aus. Nach dem Herstellen der Quick-Connect Verbindung ist der Anschluss weiterhin drehbar und erleichtert somit die spannungsfreie Montage der Hydraulikschläuche.



Komponenten des Quick-Connect Anschluss-Sets

Betriebsdruck:

Anschlussgröße QC 37	10 bar / 145 psi
Anschlussgröße QC 49	6 bar / 87 psi
Anschlussgröße QC 65	4 bar / 58 psi

Druckflüssigkeit

Mineralöl und umweltschonende Hydraulikflüssigkeiten (HEES u. HETG, siehe Info-Blatt 00.20).

Für Druckflüssigkeiten mit einer elektrischen Leitfähigkeit < 500 pS/m bei 20 °C / 68 °F, empfehlen wir die Verwendung der elektrisch leitfähigen Anschlüsse (QC ... - LS2).

Strömungsgeschwindigkeiten

- › bei Saugleitungen: ≤ 1,5 m/s / 4,9 ft/s
- › bei Rücklaufleitungen: ≤ 4,5 m/s / 14,8 ft/s

Druckflüssigkeitstemperaturbereich

-30 °C ... +100 °C (kurzzeitig +120 °C)
-22 °F ... +212 °F (kurzzeitig +248 °F)

Werkstoffe

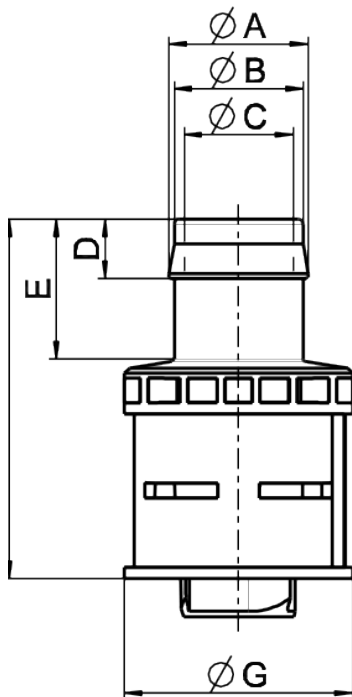
Anschluss:	Polyamid, GF-verstärkt, nicht elektrisch leitfähig Polyamid, CF-verstärkt, elektrisch leitfähig
Verschlussstopfen:	Polyamid, GF-verstärkt
Sicherung:	Polyamid, GF-verstärkt
O-Ring:	HNBR

Technische Anmerkungen

Allgemeine Hinweise zur Verwendung und Sicherheit

- › Der erfolgreiche Einsatz des Quick-Connect Anschluss-Systems setzt voraus, dass die zulässigen Betriebsbedingungen eingehalten werden.
- › Bei unter Druck stehenden Verbindungselementen dürfen die Sicherungsclips nicht gelöst werden.
- › Zu hohe Belastungen bspw. durch abknickende oder zu kurz dimensionierte Schläuche sind zu vermeiden.

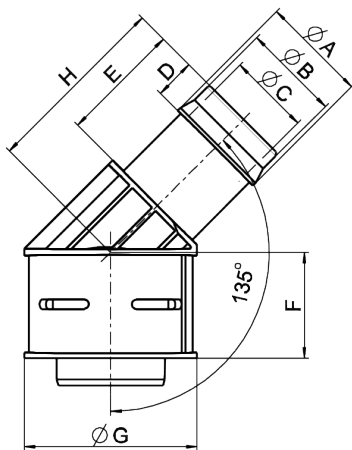
Anschlüsse gerade



Bestell-Nr.	Bemaßung						
	Ø A	Ø B	Ø C	D	E	F	Ø G
QC 37.0016-S2	18,5	16,5	12,5	12	28	72,5	46
QC 37.0025-S2	28	26	22	12	28	72,5	46
QC 37.0025-LS2	28	26	22	12	28	72,5	46
QC 49.0016-LS2	18,5	16,5	12,5	13	40	82	57
QC 49.0025-S2	27	25	20	10	38	76	57
QC 49.0025-LS2	27	25	20	10	38	76	57
QC 49.0032-S2	34	32	27	10	39	76	57
QC 49.0032-LS2	34	32	27	10	39	76	57
QC 49.0038-S2	40	38	32,7	10	39	76	57
QC 49.0038-LS2	40	38	32,7	10	39	76	57
QC 65.0032-S2	33,8	31,8	26,8	13	54	101	76
QC 65.0038-S2	41,4	38,1	33,5	13	54	101	76
QC 65.0051-S2	53,8	50,8	46,1	13	54	101	76

Hinweis: QC ... S2: nicht elektrisch leitfähig, Verpackungseinheit 20 Stück
 QC ... LS2: elektrisch leitfähig, Verpackungseinheit 20 Stück
 Andere Ausführungen auf Anfrage

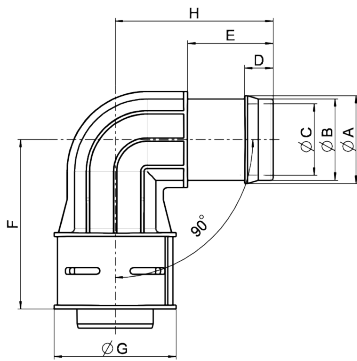
Anschlüsse 45°



Bestell-Nr.	Bemaßung							
	Ø A	Ø B	Ø C	D	E	F	Ø G	H
QC 37.4513-S2	15	13	8,5	12	29	71,5	46	25
QC 37.4516-S2	18,5	16,5	12,5	12	29	71,5	46	25
QC 37.4520-S2	21	19	15	12	29	71,5	46	25
QC 37.4525-S2	27	25,5	21,5	12	30	75,5	46	23
QC 49.4520-S2	21	19	15	12	30	69	57	35
QC 49.4525-S2	27	25,5	21,5	12	30	69	57	35
QC 49.4525-LS2	27	25,5	21,5	12	30	69	57	35
QC 49.4532-S2	35	32	27	13	40	79	57	35
QC 65.4551-LS2	54	51	46,5	13	40	107	76	49

Hinweis: QC ... S2: nicht elektrisch leitfähig, Verpackungseinheit 20 Stück
 QC ... LS2: elektrisch leitfähig, Verpackungseinheit 20 Stück
 Andere Ausführungen auf Anfrage

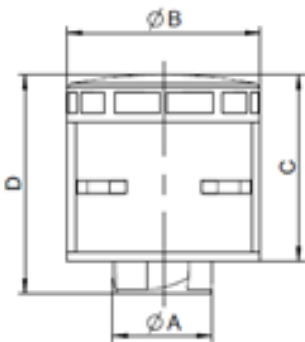
Anschlüsse 90°



Bestell-Nr.	Bemaßung							
	Ø A	Ø B	Ø C	D	E	F	Ø G	H
QC 37.9009-S2	10,6	9,5	6	8	32	59,5	46	63
QC 37.9010-S2	11,5	9,5	6	12	26	59,5	46	37
QC 37.9013-LS2	15	13	8,5	12	34	59,5	46	55
QC 37.9016-S2	17,8	15,8	11	8	32	59,5	46	63
QC 37.9025-S2	28	26	22	12	32	59,5	46	55
QC 40.9025-S2	27	25	21	7	38	51,5	57	60
QC 49.9025-LS2	27	25	21	7	38	51,5	57	60
QC 49.9032-S2	34	31	27	12	30	79	57	120
QC 49.9032-LS2	34	31	27	14	32	79	57	61
QC 49.9038-LS2	42	38	33,5	13	40	79	57	74
QC 65.9051-S2	54	51	46,5	13	40	79	76	90,5
QC 65.9051-LS2	54	51	46,5	13	40	79	76	90,5

Hinweis: QC ... S2: nicht elektrisch leitfähig, Verpackungseinheit 20 Stück
 QC ... LS2: elektrisch leitfähig, Verpackungseinheit 20 Stück
 Andere Ausführungen auf Anfrage

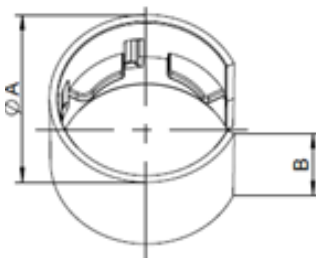
Quick-Connect Verschlussstopfen



Bestell-Nr.	Bemaßung			
	Ø A	Ø B	C	D
QC 37.0000-S2	28	46	44,6	52,4
QC 49.0000-S2	40	57	38,2	38,2

Hinweis: QC ... S2: nicht elektrisch leitfähig, Verpackungseinheit 20 Stück
 Andere Ausführungen auf Anfrage

Sicherung



Bestell-Nr.	Bemaßung		
	Ø A	Ø B	Passend für Anschluss
QC 37.CL00-G-S2	46 / min. 39	30	QC 37
QC 49.CL00-G-S2	57 / min. 48	31	QC 49
QC 65.CL00-G-S2	72 / min. 63	41,6	QC 65

Hinweis: QC ... S2: nicht elektrisch leitfähig, Verpackungseinheit 20 Stück
 Andere Ausführungen auf Anfrage

O-Ring

Bestell-Nr.	Bemaßung
	Passend für Anschluss
N007.0254-1	QC 37
N007.0384-1	QC 49
N007.0505	QC 65